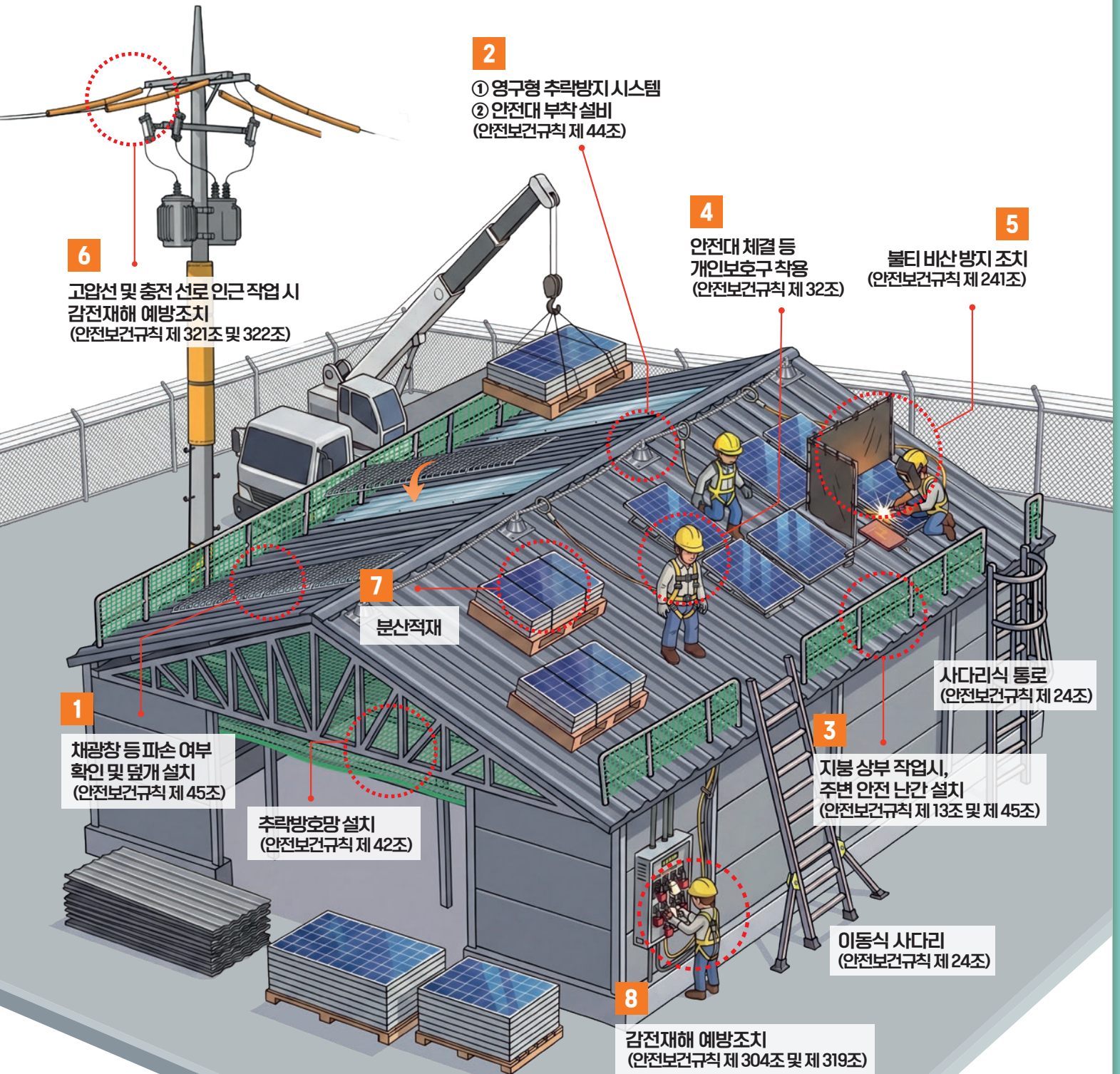


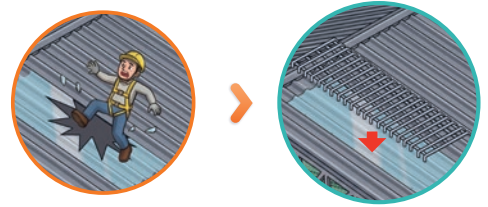
지붕 위에서 태양광 설비 설치·해체 작업 안전수칙



핵심 안전 수칙

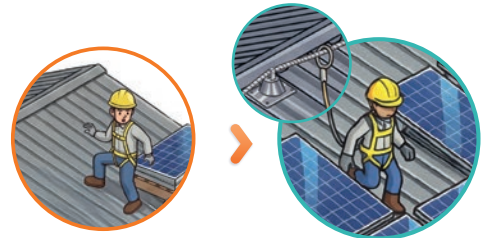
1 채광창 등 취약한 지붕재 추락방지 조치

- ☑ 작업용 발판 및 채광창 안전덮개 설치
- ☑ 작업높이에 적합한 고소작업대 선정하여 사용
- ☑ 안전한 승·하강을 위해 이동식 사다리 또는 사다리식 통로 설치
- ☑ 추락 위험 하부 추락방호망 설치



2 안전대 체결을 위한 안전조치 실시

- ☑ 영구형 추락방지시스템 설치
- ☑ 작업전 안전대 부착설비 설치



3 지붕 가장자리(단부) 작업시

- ☑ 지붕 가장자리(단부) 안전난간 또는 추락방호망 설치
- ☑ 안전난간 등 설치가 어려운경우, 안전대 착용·체결



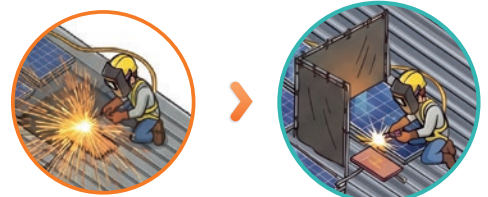
4 안전대 등 개인보호구 착용 점검

- ☑ 안전모, 안전대 등 개인보호구 착용
- ☑ 견고한 구조의 안전대 부착 설비에 안전대 착용·체결



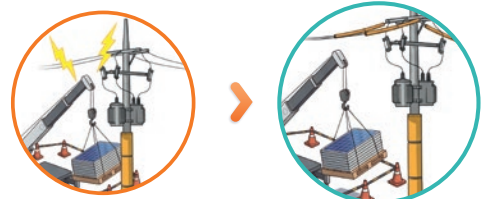
5 지지철물 설치 작업 시, 용접·용단 불티발생 시

- ☑ 용접불티 비산방지덮개, 방화포 설치



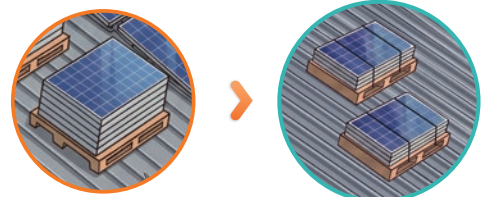
6 고압선 및 충전전로 인근 크레인작업 시

- ☑ 고압전선 절연조치 및 적정 이격거리 준수
- ☑ 울타리 설치 또는 감시인 배치
- ☑ 양중 작업시, 2줄걸이 및 유도로프 설치



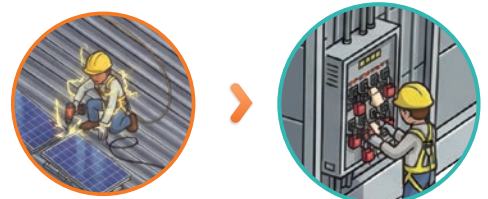
7 지붕 상단 자재 등 분산 적재 및 전도방지

- ☑ 태양광 패널 등 자재 분산적재
- ☑ 판넬 등이 넘어가지 않도록 높히거나 묶어서 고정하여 적재



8 감전재해 예방조치

- ☑ 전기기계·기구 감전위험이 있는경우, 작업 전 전로 차단



지붕공사 작업 전 필수 점검사항

