

요양보호사 기본 안전 수칙



요양 보호사란?

치매·중풍 등 노인성 질환으로 독립적인 일상생활을 수행하기 어려운 노인들을 위해 노인요양시설 및 재가시설 (방문요양 서비스 등)에서 신체 및 가사지원 서비스를 제공하는 인력 (이동보조, 목욕 보조, 식사 보조 및 청소 등)

사고사례

사례 ①

수급자를 들어올리던 중 수급자의 무게를 견디지 못하고 허리, 어깨에 통증 발생



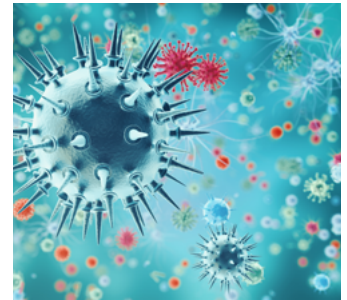
사례 ②

목욕보조를 하던 중 미끄러운 욕실 바닥에 넘어지거나 뜨거운 물에 신체 화상을 입음



사례 ③

전염병에 걸린 수급자를 보조하던 중 전염성 음(감염병) 진단을 받음



요양보호 작업중 사고, 이렇게 예방하세요!

핵심예방 사항

사례 ①

- 보조 시 도구 활용(스탠딩 머신, 슬라이딩 보드 및 리프트)
- 수급자를 들어올릴 때에는 신체와 밀착된 상태에서 하체의 힘을 이용해 들어올림



높이/각도 조절식 침대

침대 및 팔걸이 높이 조절
침대의 각도 조절



슬라이딩 보드

낮은 마찰력
접근에 용이해짐



리프트 바

간편하게 사용가능
접근에 용이해짐

사례 ②

- 목욕 보조는 2인 1조로 작업
- 욕조 옆에 의자를 놓고 의자와 난간을 사용해 목욕 보조
- 화장실 바닥의 물기 등은 수시로 제거



화장실의 물기 수시로 제거

사례 ③

- 전염병 방지를 위해 보호구를 착용하되 가급적 일회용 사용



보호구 사용



요양보호사 유해위험 요인 체크리스트

구분	점검내용	양호	미흡
생활실	화장실 내에 보조 손잡이/바가 설치되어 있는가?		
	침대의 각도 조절이 가능한가?		
	침대의 높낮이 조절이 가능한가?		
	운반, 이동 시 편리해 방해가 되는 문턱, 경사진 이동통로는 있는가?		
	슬링 리프트는 보유하고 있는가?		
	바닥에 물기 등은 바로 제거하는가?		
	올바른 이동요양(들기, 나르기, 운반)에 관한 교육은 실시하고, 근로자는 충분히 이해하고 있는가?		
욕실	신체부담을 완화하기 위한 보조도구는 보유하고 활용하고 있는가?		
	목욕 침대의 높낮이 조절이 가능한가?		
	이동 가능한 목욕용의자는 비치/활용하고 있는가?		
	바퀴가 부착된 보조도구 등을 이동시 방해가 되는 문턱, 장애물 등이 없는가?		
휴게실	미끄럼방지 바닥(tile)은 설치되어 있는가?		
	요양 보호사들이 쉴 수 있는 시설이 있는가?		
세탁실	휴식제도가 있는가?		
	빨래 이동 시 이동대차를 사용하는가?		
	세탁기의 위치, 행동반경은 적절한가?		
	미끄럼방지 바닥(tile)은 설치되어 있는가?		
	바퀴가 부착된 보조도구 등을 이동시 방해가 되는 문턱, 장애물 등이 없는가?		
식당	세탁기의 물 호스는 세탁실 바닥으로 그대로 노출되어 있는가?		
	안전장화를 착용하고 있는가?		
	쌀 배달시 지정장소까지 배달해주는가?		
	중량물 취급은 2인 1조로 작업을 수행하고 있는가?		
기타 (관리적)	무거운 물품들은 허리 높이 보관 장소에 보관하고 있는가?		
	미끄럼방지 바닥(tile)은 설치되어 있는가?		
	요양 보호사 등의 직원이 물리치료실을 활용하고 있는가?		
	스트레칭을 주기적으로 하고 있는가?		
	요통 예방 등 근골격계질환예방 교육을 실시하였는가?		
기타 (관리적)	근골격계 부담 작업을 보유한 경우 유해요인조사를 실시하였는가?		
	중량물 취급주의 표지판을 부착하였는가?		