



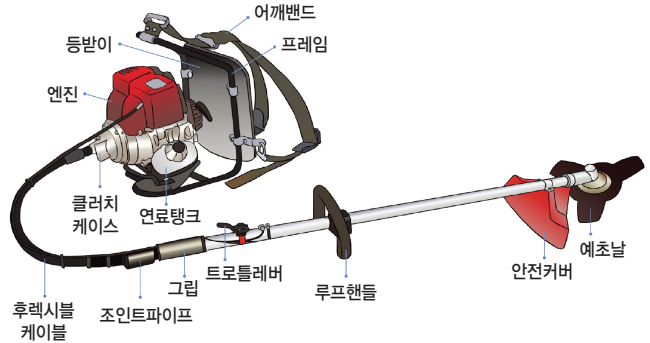
예초기 작업안전

☑ 예초기의 특성

예초기는 풀을 깎는 농업기계로 과수원, 논, 묘지 등의 제초 및 벌초 작업 등에 사용되고 있다. 엔진은 등에 짊어지게 되며, 엔진에서 발생된 동력은 플렉시블 샤프트에 연결된 원기어를 통해 예초기 날에 전달되어 빠른 속도로 회전하면서 풀 등을 예초하게 된다.

예초기는 상시 사용하는 기계가 아니며 하절기, 성묘 전, 공사현장에서 부지 정리 시 간헐적으로 사용하는 특성상 주변환경과 조작이 익숙하지 않아 다양한 위험(벌, 뱀 출몰, 돌 튕, 날 수리 시 베임 등)이 상존한다.

예초기 회전 시 날 및 절단된 물체의 비산으로 인한 사고 발생 위험이 높아, 산업안전보건법에 따라 유해위험 기계기구 대상으로 되어 날접촉 예방장치를 설치해야하는 기계기구로 관리하고 있다.



☑ 예초기 재해발생 유형

주요 위험요인

- 예초 작업 시 돌 등이 튀어 수상
- 벌 쏘임 또는 뱀 출몰에 따른 놀람
- 예초기를 메지 않고 시동 시 베임



돌, 나뭇가지 등에 맞음



벌에 쏘임



베임

※ 본 OPS는 동중재해 예방을 목적으로 안전보건공단에서 제작하여 제공하는 것으로 일부 내용이 재해 발생 상황과 다를 수도 있음을 알려드립니다

☑ 재해사례

예초기 작업 중 돌가루가 튀어 는 부상

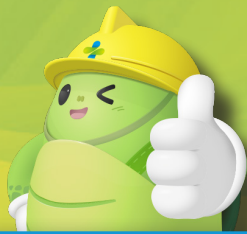


- 개요** 예초기로 제초작업 중 날이 돌에 부딪혀 돌가루가 재해자의 눈으로 들어가 각막 손상
- 원인**
 - 예초작업 전에 돌, 병 등 이물질 제거작업을 충분히 하지 않음
 - 보호안경이나 보호대 등 적절한 보호장구를 착용하지 않음
- 대책**
 - 예초작업 전에는 빈병, 돌, 철사 등 예초기날에 부딪힐 만한 것들을 모두 제거
 - 작업자 신체부위의 상해를 방지하기 위하여 보호안경 또는 안면보호구, 안전화, 무릎보호대 등 적절한 보호장구를 착용

예초기 점검 중 날에 베임



- 개요** 예초기 작업 중 덩굴이 끼어 이를 제거하는 과정에서 불시에 날이 회전하여 손가락 상해
- 원인**
 - 엔진을 정지하지 않은 상태에서 예초기 날에 낀 이물질 제거
- 대책**
 - 예초기 날에 이물질이 끼어 정지된 경우에는 엔진을 정지한 상태에서 이물질 제거 및 점검



예초기 안전점검표

근로자용

점검부서

점검자

점검일자

연번	점검내용	점검결과	조치사항
1	엔진부에 방호덮개 부착 여부		
2	본체와 등 받침대의 고정상태는 양호한지 확인		
3	연료(가솔린) 주유 시 화재 위험은 없는지 확인		
4	스위치의 작동상태는 양호한지 확인		
5	장시간 사용으로 근골격계 질환 발생의 위험은 없는지 확인		
6	작업자는 적정 보호구(보안면, 안전모 등) 착용		
7	2인 이상 동시 작업 시 충분한 거리(15m) 유지		
8	예초기를 들고 이동할 경우 주변 작업자에게 위험을 미치지 않도록 하는지 확인(날에 커버를 씌우고 이동, 날을 지면으로 향하게 하여 이동 등)		
9	벌, 독충, 뱀 등의 출몰에 대비할 수 있도록 복장과 마음가짐(대응조치 등)을 갖춤		
10	이물질 제거를 위한 수리·청소 작업 시 전원을 차단하고 작업		

※ 본 점검항목은 참고용으로 사업장 특성(이차사고, 위험성평가 등)에 맞도록 자체적인 점검항목을 추가하여 사용하세요.