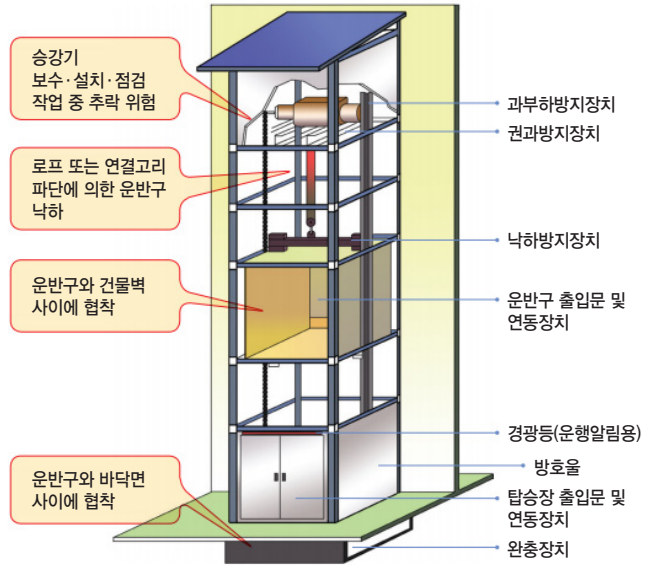


일반 작업용 리프트 작업안전



일반 작업용 리프트의 특성

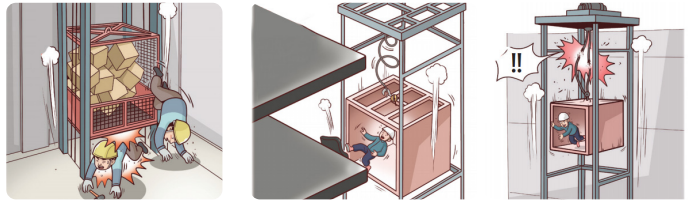
일반 작업용 리프트는 동력을 사용하여 가이드레일을 따라 움직이는 운반구를 매달아 화물을 운반 할 수 있도록 만든 설비로 형식에 따라 권동식, 랙 및 피니언식, 유압식, 윈치식 등으로 구분한다.



일반 작업용 리프트 재해발생 유형

주요 위험요인

- 리프트 운반구 낙하로 떨어짐
- 출입문 미설치로 떨어짐
- 리프트 와이어로프 파단으로 운반구와 함께 떨어짐
- 출입문 연동장치 해체에 따른 위험
- 운반구 운행구간 내 부딪힘



※ 본 OPS는 동종재해 예방을 목적으로 안전보건공단에서 제작하여 제공하는 것으로 일부 내용이 재해 발생 상황과 다를 수도 있음을 알려드립니다

재해사례

화물 운반용 간이리프트에 탑승하여 이동 중 끼임

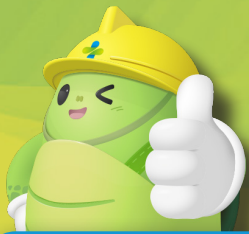


- 개요** 재해자가 지하 1층 창고에서 자재를 실은 운반 전용 간이리프트의 운반구에 함께 탑승해 지상 1층으로 올라가던 중 운반구와 천정 벽 사이에 끼임
- 원인**
 - 간이리프트 운반구에 탑승해 운반작업 실시
 - 탑승금지, 정격하중 경고표지 미부착
- 대책**
 - 운반구 입구에 인터록장치 또는 잠금장치가 구비된 출입문 설치
 - 조작스위치를 내부에서 조작할 수 없도록 분리 설치
 - 탑승금지, 정격하중 등 주의표지 부착

운반구에 탑승하여 이동 중 프레임에 머리가 끼임



- 개요** 재해자가 일반작업용 리프트에 탑승해 1층에서 2층으로 이동 중 가이드레일 지지대와 운반구 사이에 머리가 끼임
- 원인**
 - 운반구에 화물 이외의 근로자가 탑승하여 이동
 - 일반작업용 리프트 안전장치 미설치
 - 안전보건 관련 표지 미게시
- 대책**
 - 일반작업용 리프트의 운반구에 탑승금지 조치 실시
 - 일반작업용 리프트에 안전장치 설치
 - “탑승금지, 최대적재하중, 위험성” 등 안전보건표지를 눈에 띄기 쉬운 곳에 게시
 - 리프트 작업과 관련된 위험성, 안전수칙, 사고사례 등 안전교육 실시



일반 작업용 리프트 안전점검표

근로자용

점검부서

점검자

점검일자

연번	점검내용	점검결과	조치사항
1	조작스위치 운반구 외부에 설치 및 운반구에 작업자 탑승 금지조치		
2	비상정지스위치는 돌출형(적색) 구조로 적합한 위치에 설치되고 정상 기능을 유지하는지 확인		
3	버튼의 운전스위치는 권상, 권하 표시와 운반구의 상하작동 일치		
4	운반구 외부에 부착된 리미트 스위치는 변형 등이 없이 견고하게 설치		
5	고정볼트 등의 확실한 고정 및 풀림, 변형 여부 점검		
6	적재하중이 0.5톤 이상인 리프트의 안전검사는 2년마다 정기적으로 실시		
7	건물 각층의 승강로 주위에 방호울(높이 1.8m 이상) 설치 및 변형·손상 등 여부 점검		
8	화물반입구에 출입문 설치 및 출입문 연동장치는 정상적으로 기능 유지		
9	수리·점검 시 주전원을 차단하고 “점검 중” 조작금지표지 게시		
10	작업자가 보기 쉬운 운반구 전면 등에 적재하중 및 탑승금지 경고표시 등과 명판을 견고하게 부착		
11	과부하방지장치, 권과방지장치, 낙하방지장치 등 방호장치의 기능을 정상적으로 유지		
12	달기기구용 와이어로프에 소선 끊어짐이 없으며 심하게 변형되거나 부식된 곳은 없는지 여부		
13	달기기구용 체인에 심한 균열 또는 변형이 없는지 여부		
14	운반 시 운반구의 출입문을 닫고 운행하고 있는지 여부		

* 본 점검항목은 참고용으로 사업장 특성(이차사고, 위험성평가 등)에 맞도록 자체적인 점검항목을 추가하여 사용하세요.