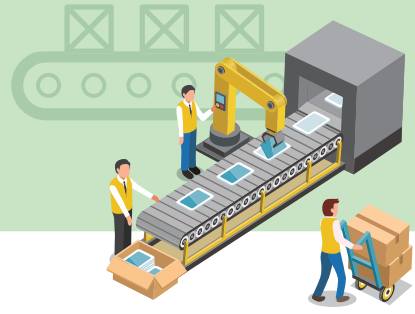


컨베이어 재해예방 OPS

안전을 위한 우리를 **We**한 #작업 전 안전점검 #선택이 아닌 필수



중대재해 사례

컨베이어는 이물질 제거, 기계 수리·점검 시 끼임 재해가 많이 발생하는 위험 기계입니다.

2021. 4.

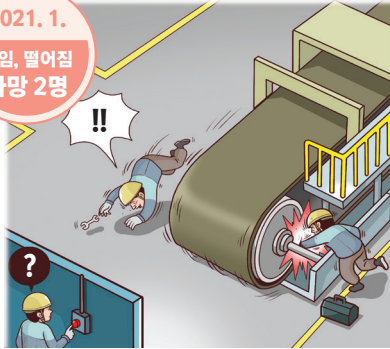
끼임 사망 1명



▶ 얼음 이송용 나사 컨베이어 점검 중 불시 작동된 스크류 날에 발이 끼임

2021. 1.

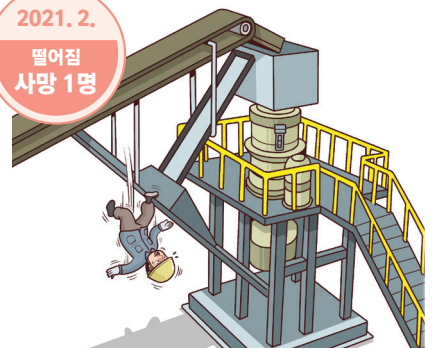
끼임, 떨어짐 사망 2명



▶ 벨트컨베이어 청소 작업 중 운전실에서 오조작하여 컨베이어가 작동해 벨트 사이에 1명 끼임, 1명 떨어짐

2021. 2.

떨어짐 사망 1명



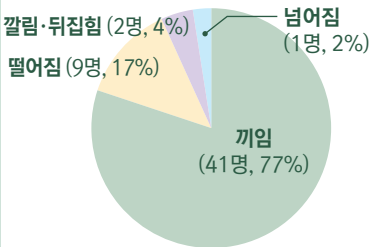
▶ 컨베이어 하부로 낙하하는 모래를 수집하기 위해 덧대놓은 슈트에 결빙된 적분 제거 중 균형을 잃고 떨어짐

중대재해 발생현황

※ 최근 5년간 53명 사고사망자 발생

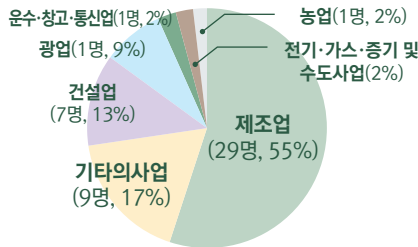
1

최근 5년간 발생형태별 사망사고



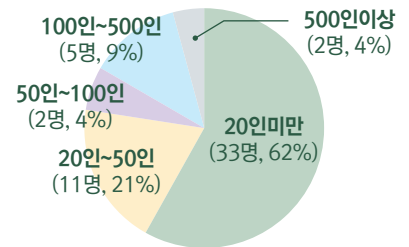
2

최근 5년간 업종별 사망사고



3

최근 5년간 규모별 사망사고

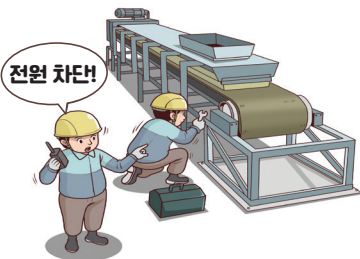


위험요인 및 안전대책

위험요인

01

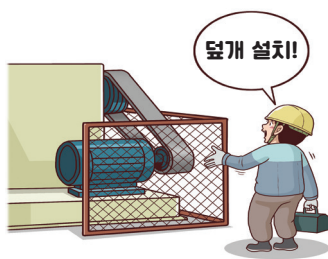
점검·보수 시 전원 미차단



▶ 컨베이어 점검·보수 시에는 불시동작을 예방하는 조치 실시
▶ 점검·보수 시 전원차단

02

회전부(구동부 등) 덮개 미설치



▶ 회전부에 끼임이 발생되지 않도록 덮개 또는 울 설치
▶ 컨베이어 이물질 제거 시에는 전원차단 후 실시

03

컨베이어에서 떨어짐



▶ 컨베이어에서 추락 위험이 있는 경우 작업발판 설치
▶ 고소 작업 시 추락위험이 있는 경우 보호구(안전모, 안전대) 지급 및 착용 관리

컨베이어 안전 점검표



점검자 :

점검일자 :

점검항목	점검결과		
	양호	불량	조치
<ul style="list-style-type: none"> • 자율안전확인신고 및 안점검사 여부 확인 ※ 자율안전확인신고는 '13.3.1. 이후 제조·출고된 제품에 한함 			
<ul style="list-style-type: none"> • 끼임점 등 위험구역에 방호울 및 방호가드 설치 유무 확인 			
<ul style="list-style-type: none"> • 컨베이어 청소작업 시 전원차단, 잠금장치 및 “작업중” 표시 			
<ul style="list-style-type: none"> • 불시기동방지를 위한 작업절차 마련 			
<ul style="list-style-type: none"> • 운반물 이탈 및 역주행 방지 장치 설치 			
<ul style="list-style-type: none"> • 컨베이어 위 건널다리 및 점검통로 주변 안전난간 설치 			
<ul style="list-style-type: none"> • 작업대 접근을 위한 승강설비(계단, 사다리 등)설치 확인 			
<ul style="list-style-type: none"> • 컨베이어 보수점검을 위한 통로 설치 확인 			
<ul style="list-style-type: none"> • 컨베이어 전 라인에 비상정지 장치 설치 및 작동여부 확인 			
<ul style="list-style-type: none"> • 벨트 교환 및 수리기준 마련 			
<ul style="list-style-type: none"> • 컨베이어 아래 화물이 떨어질 수 있는 장소에 낙하방지 조치 여부 확인 			

※ 본 점검항목은 참고용으로 사업장 특성(아차사고, 위험성평가 등)에 맞도록 자체적인 점검항목을 추가하여 사용하시기 바랍니다.