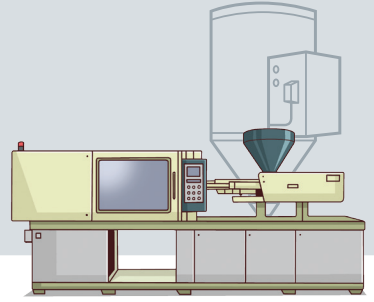


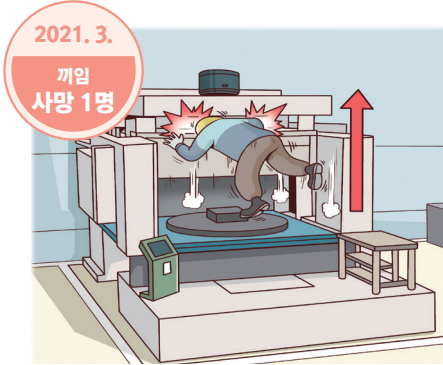
# 사출성형기 재해예방 OPS

안전을 위한 우리를 **We**한 #작업 전 안전점검 #선택이 아닌 필수



## 중대재해 사례

사출성형기는 성형물의 이물질 제거, 금형설치 및 조정 작업 시 **끼임 재해**가 많이 발생하는 위험 기계입니다.



2021. 3.  
끼임  
사망 1명

▶ 사출성형기 상부 프레임과 이동형판 사이에 머리를 넣고 점검 확인 중 상승하는 이동형판과 프레임 사이에 끼임



2020. 6.  
끼임  
사망 1명

▶ 사출성형기 내부 수리작업 중 타 근로자의 불시가동으로 인해 끼임

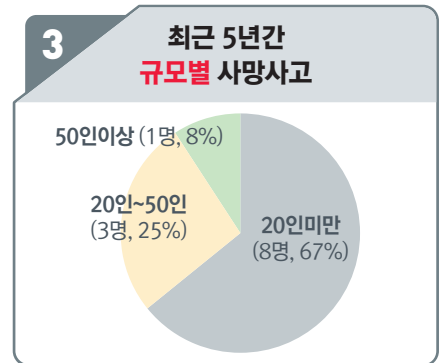
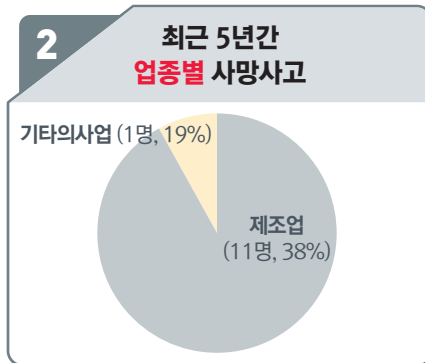
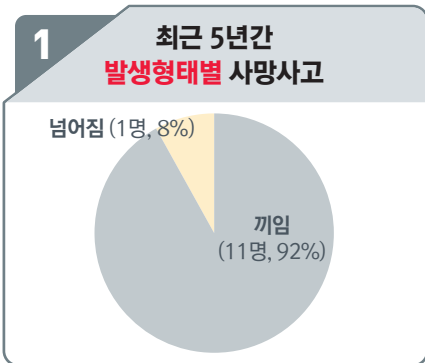


2018. 2.  
넘어짐  
사망 1명

▶ 원료 투입 중 상부에서 넘어짐

## 중대재해 발생현황

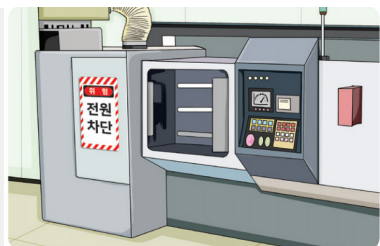
※ 최근 5년간 15명 사고사망자 발생



## 위험요인 및 안전대책

위험  
요인

01 사출성형기 수리점검 시 전원 미차단



안전  
대책

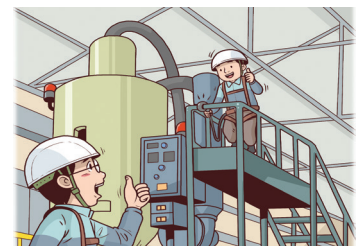
- ▶ 수리점검 시 불시동작 예방을 위한 전원차단
- ▶ 수리점검 시 타 근로자 임의조작 방지를 위한 표지판 부착

02 안전문 열린상태에서 성형기 작동



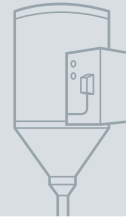
- ▶ 안전문에 설치된 방호장치 (리미트 스위치 등) 해체 금지
- ▶ 안전문 열린상태에서 점검 작업 시 전원 차단

03 사출성형기 상부에서 추락



- ▶ 호퍼내 원료 투입장치에 추락방지용 안전간판대 설치
- ▶ 떨어짐 위험이 있는 경우 안전도, 안전대 등 보호구 착용

# 사출성형기 안전 점검표



점검자 :

점검일자 :

점검항목	점검결과		
	양호	불량	조치
• 안전인증 및 안전검사 수검 여부 확인			
• 안전문(게이트가드)설치 여부			
• 안전문 개방 시 동작 정지되도록 연동장치 정상작동 여부 확인			
• 가열 실린더 히터에 방호덮개 부착 여부			
• 수리·점검·이물질 제거 등 작업 시 전원 차단 후 작업			
• 수리·점검·이물질 제거 등 작업 시 잠금장치 및 “작업중” 표시			
• 비상정지버튼 정상 작동 유무			
• 금형 부착, 해체 또는 조정 작업 시 작업절차 준수			
• 바렐 및 노즐부위 노즐충전부에 절연캡 또는 덮개 설치 상태 확인			
• 호퍼 내 연료 투입장소에 안전난간 설치상태 확인 (2m이상 고소 작업 시)			

※ 본 점검항목은 참고용으로 사업장 특성(아차사고, 위험성평가 등)에 맞도록 자체적인 점검항목을 추가하여 사용하시기 바랍니다.