

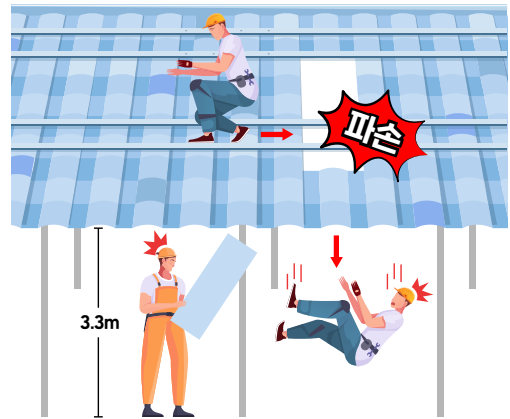


이것만 꼭 기억하세요

가축사육시설 「사망사고 위험」

📖 사고개요

'가축사육시설' 작업 시 **[지붕에서 떨어짐]** 및 **[집수조·슬러리 황화수소 중독]**에 사망사고위험이 높음으로 충분한 안전보건조치 후 작업 실시!!!



2022.3.21.
가축사육시설 지붕판 교체 위해 지붕에서 이동하던 중 선라이트 파손으로 추락 **1명 사망**

2018.4.17.
양돈농장 슬러리 배출 작업 중 황화수소 중독 **1명 사망**

🛡️ 안전작업방법

축사 지붕 떨어짐 예방

- 25.00 폭 30cm 이상의 발판을 설치하거나 추락
- 20.00 방지망을 설치
- 15.00 지붕 주위에 안전난간을 설치
- 10.00 안전대를 착용하고 안전대를 안전대 부착설비*에 걸고 작업
- 5.00 *생명줄(마닐라로프 16mm이상)을 걸 수 있는 견고한 고정설비
- 0.00

집 수조작업 황화수소 중독 예방

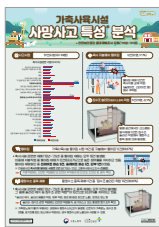
- 작업 전** 작업지휘자 지정, 밀폐공간 확인 (맨홀 등), 작업절차 마련, 가스농도 측정, 환기, 송기마스크 등 착용, 교육 등
- 작업 중** 감시인 배치, 휴식 후 작업 재개 전 가스농도 측정, 작업 중 환기 등
- 작업 후** 출입 인원 점검, 출입금지 조치

■ 재해접유율 ■ 사망접유율

🔗 콘텐츠 링크 ※ 자료명을 클릭하면 홈페이지 다운로드 페이지로 이동

전체 ▾ '축산업' 또는 '안전대' 또는 '밀폐공간' 검색 🔍

▶ 포털사이트에 '안전보건공단' 입력 또는 주소창에 <http://www.kosha.or.kr> 입력



'가축사육시설' 사망사고 예방기준 및 예방대책(OPS)



축산관련 단순노무자 교안(PPT)



올바른 안전대 사용을 위한 ABC(OPS)



축사 내 분뇨처리 작업 시 황화수소 중독에 의한 질식(OPS) ※외국인용 포함



밀폐공간 질식재해예방(책자)



스마트폰 APP(위기탈출 안전보건)

'안전보건공단' 또는 위기탈출 안전보건을 검색하여 애플리케이션 설치



10분 안전교육

질식축사 위험공간 안전작업 (양돈농장 분뇨처리작업) 동영상