

건설업 기초안전보건교육 이수증

# 온라인으로 조회하여 활용하세요

기초교육 이수증을 훼손·분실했을 때 교육기관을 직접 방문하지 않더라도 **휴대폰 앱(App), 인터넷, 문자 메시지(LMS)**와 같은 **온라인으로** 본인의 이수증을 직접 조회하여 활용할 수 있습니다.

**□ 건설현장 근로자** 이수증 분실, 훼손 시에도 재발급이 필요 없어요.

## | 이수증 온라인 조회 방법

### 휴대폰 위기탈출 안전보건 APP(앱)

[Play스토어 및 App스토어]에서  
「**위기탈출 안전보건**」 앱(App) 다운로드 및 설치

- 건설업 기초안전보건교육
- 이수자 조회 선택
- 본인인증 로그인(최초 접속자는 비밀번호 설정)
- QR코드 저장 또는 이수증 확인
- 현장 출입 시 QR코드 또는 이수증 화면 제시



이수자 조회  
바로가기



휴대폰 조회화면



[예시]

### 인터넷 안전보건교육포털(www.koshats.or.kr)

포털사이트 검색창에  
「**안전보건교육포털**」 입력 또는 **www.koshats.or.kr** 접속

- 건설업 기초안전보건교육 클릭
- 이수정보 조회
- 본인인증 로그인(최초 접속자는 비밀번호 설정)
- 종이이수증 출력 또는 저장
- 현장 출입 시 QR코드 또는 종이이수증 제시



인터넷 조회화면



종이이수증

[예시]

### 휴대폰 문자메시지(LMS)를 통한 URL 접속

안전보건공단 지역본부·지사에 **전화·팩스** 또는 **전용메일**로 문의

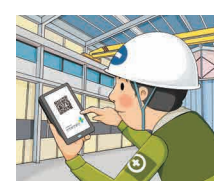
- 본인 신분증(주민등록번호 뒷자리 제거) 제출
- 등록된 휴대폰의 문자메시지로 URL 발송(공단)
- URL 주소 클릭 → QR코드 및 이수증 확인
- 현장 출입 시 QR코드 또는 이수증 화면 제시



문자메시지



이수증



[예시]

## □ 건설현장 관리자 온라인(QR코드)으로 근로자의 기초교육 이수여부를 확인하세요.

- 현장 관리자가 본인 휴대폰으로 근로자의 **온라인 이수증** (휴대폰 또는 종이이수증의 QR코드)을 스캔하여 이수내역 조회

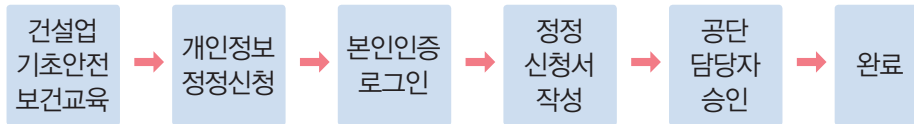
### 장점

- 관리자 본인 휴대폰으로 이수내역을 간편하게 조회 가능
- 공단 서버 직접 접속으로 이수증의 위변조 불가



## □ 개인정보 정정 신청 방법 개인정보가 변경(이름, 휴대폰번호 등)된 경우, 개인정보 정정신청 후 온라인 조회가 가능합니다.

- 휴대폰 「**위기탈출 안전보건**」 앱 또는 인터넷 **안전보건교육포털**에서 본인인증 후 개인정보 정정 신청할 수 있습니다.



- 본인인증이 불가능한 경우에는 개인정보정정신청서류를 오프라인 (팩스/이메일)으로 제출해 정정이 가능합니다.(공단 담당자에게 문의)



개인정보 정정신청 바로가기



개인정보 정정신청화면

## □ 이수증(재발급) 및 개인정보 정정 관련 문의처



발급기관	전화번호	팩스번호	전용메일 (@kosha.or.kr)	발급기관	전화번호	팩스번호	전용메일 (@kosha.or.kr)
<b>서울·경기지역</b>				<b>경상지역</b>			
서울광역본부	02-6711-2917	02-6711-2920	k-edu1	부산광역본부	051-520-0550	051-520-0569	k-edu2
서울남부지사	02-6924-8717	02-6924-8729	k-edu7	울산지역본부	052-226-0516	052-260-6997	k-edu18
서울동부지사	02-2086-8016	02-2086-8019	-	경남지역본부	055-269-0510	055-269-0590	k-edu19
인천광역본부	032-510-0649	032-581-8380	k-edu3	경남동부지사	055-371-7505	055-372-6916	-
경기북부지사	031-828-1928	031-878-1541	k-edu10	대구광역본부	053-609-0579	053-421-8625	k-edu5
고양파주지사	031-540-3816	031-995-6585	-	대구서부지사	053-650-6817	053-650-6820	-
경기중부지사	032-680-6555	032-681-6513	-	경북지역본부	054-478-8057	054-453-0108	k-edu20
경기지역본부	031-259-7194	031-259-7170	k-edu8	경북동부지사	054-271-2014	054-271-2020	-
경기서부지사	031-481-7557	031-414-3165	k-edu9	<b>강원지역</b>			
경기동부지사	031-785-3319	031-785-3381	k-edu11	강원지역본부	033-815-1058	033-243-8315	k-edu12
<b>전라·제주지역</b>				강원동부지사	033-820-2542	033-820-2591	-
광주광역본부	062-949-8715	062-944-8277	k-edu6	<b>충청지역</b>			
전북지역본부	063-240-8523	063-240-8519	k-edu17	대전세종본부	042-620-5679	042-633-1938	k-edu4
전북서부지사	063-460-3613	063-460-3650	-	충북지역본부	043-230-7146	043-236-0371	k-edu14
전남지역본부	061-288-8724	061-288-8778	-	충북북부지사	043-849-1017	043-857-0755	-
전남동부지사	061-689-4916	061-689-4990	k-edu15	충남지역본부	041-570-3404	041-579-8906	k-edu13
제주지역본부	064-797-7506	064-797-7518	k-edu16				