



배달종사자 안전 가이드

이륜자동차 5대 사고 원인



신호위반 신호무시



중앙선 침범



안전거리 미확보



안전운행 미준수



개인보호구 미착용

주요 위험요인별 안전작업 방법



! 위험 요인

신호를 위반하여 직진하던 중 좌회전 차량과 부딪힘

💡 안전 대책

- 이륜자동차 운행 시 교통신호 준수
- 황색 신호에 무리하게 교차로 내로 진입 금지

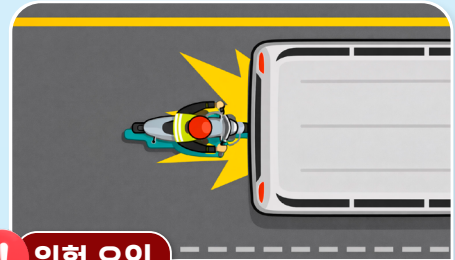


! 위험 요인

중앙선을 넘어 추월하다가 맞은편 차량과 부딪힘

💡 안전 대책

- 이륜자동차 운행 시 중앙선 침범 금지 등 교통법규를 준수



! 위험 요인

앞 차량에 근접하여 주행하던 중 앞 차량에 충돌

💡 안전 대책

- 안전거리를 충분히 확보한 상태로 주행
- 가능한 대형 차량을 피하는 등 전방 시야 확보



! 위험 요인

주행하던 중 도로 패인 부분에 걸려 오토바이와 함께 넘어짐

💡 안전 대책

- 빗길, 눈·빙판, 모래 등 노면 상태, 급회전 구간 등 도로 구조 등을 확인하고 서행하는 등 안전 운행 방법 준수



! 위험 요인

안전모 미착용한 상태로 주행하던 중 사고로 사망

💡 안전 대책

- 승차용 안전모, 무릎보호대 등 보호장구 반드시 착용



! 위험 요인

갑자기 무단 횡단하는 보행자를 피하려다가 넘어짐

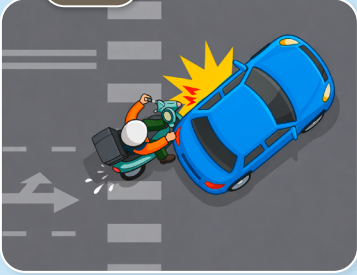
💡 안전 대책

- 타 차량의 가해 상황, 보행자의 위반 행위 등 돌발 상황을 대비하여 항상 방어운전 실시

이륜차 배달 업무 전, 이것만은 꼭!

주요 재해원인에 따른 예방 대책 빈칸 채우기

상황

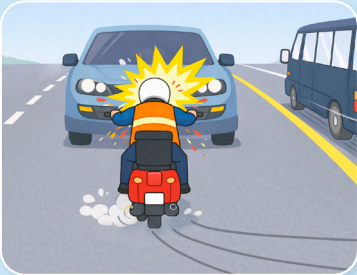


! 위험 요인

신호를 위반하여
직진하던 중
좌회전 차량과 부딪힘

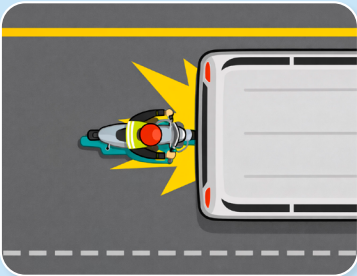
안전 대책

- 이륜자동차 운행 시 준수
- 신호에 무리하게 교차로 내로 진입 금지



중앙선을 넘어
추월하다가
맞은편 차량과 부딪힘

- 이륜자동차 운행 시 침범 금지 등 를 준수



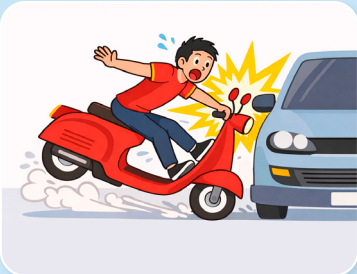
앞 차량에 근접하여
주행하던 중
앞 차량에 충돌

- 를 충분히 확보한 상태로 주행
- 가능한 대형 차량을 피하는 등 전방 확보



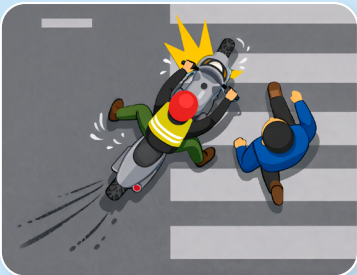
주행하던 중 도로 패인
부분에 걸려 오토바이와
함께 넘어짐

- 빗길, 눈·빙판, 모래 등 노면 상태, 급회전 구간 등 도로 구조 등을 확인하고 하는 등 안전 운행 방법 준수



안전모 미착용한 상태로
주행하던 중 사고로 사망

- 승차용 , 무릎보호대 등 반드시 착용



갑자기 무단 횡단하는
보행자를 피하려다가
넘어짐

- 타 차량의 가해 상황, 보행자의 위반 행위 등 돌발 상황을 대비하여 항상 실시