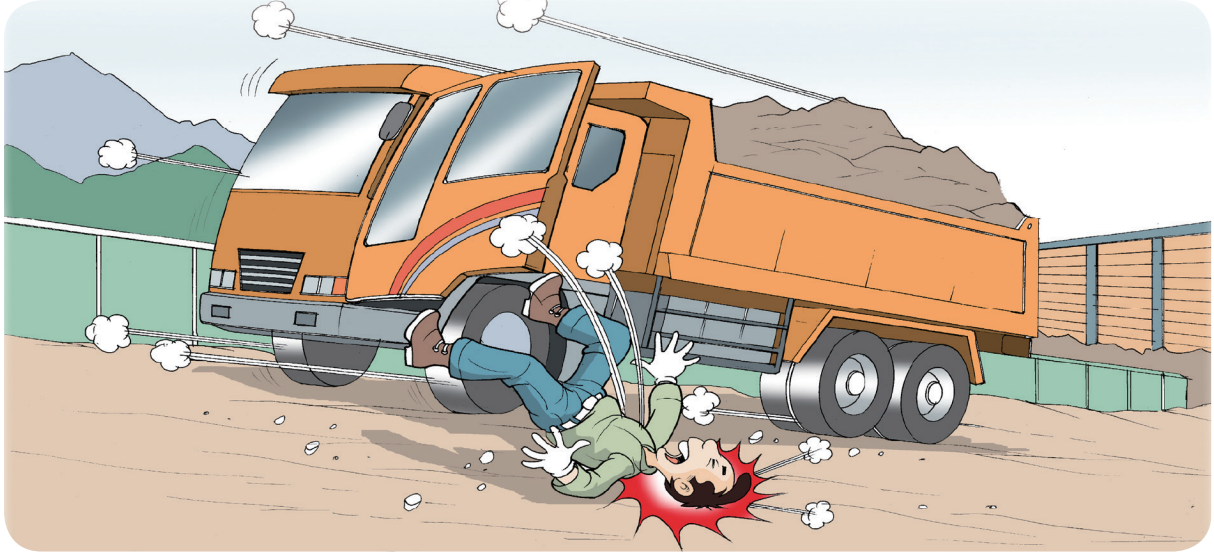




후진하는 토사반출 덤프트럭에서 하차 중 떨어짐



- 토사반출 작업을 위해 토사 야적장에서 덤프트럭(24ton) 적재함에 토사를 싣고, 천천히 후진(약 20m) 중 갑자기 경사로(약 12°)에서 가속도가 붙어 움직이자, 운전석에서 밖으로 뛰어내리면서 머리 부분이 지면과 부딪힘



재해발생 원인

- 차량계 건설기계(덤프트럭)로 작업을 할 때 갑자기 원인미상의 브레이크 미작동 등으로 인하여 차량이 통제 불능 상태에서 뒤로 밀리자 당황한 운전자가 뛰어내림
- 차량계 건설기계(덤프트럭) 작업계획서 미작성 및 보호구 미착용



재해예방 대책

- 작업 시작 전 차량의 이상 여부를 사전에 점검하여 이상이 있는 경우 보수·수리 등의 필요한 조치를 실시한 후 운행¹
- 덤프트럭을 사용하여 작업을 할 경우 지형 및 지반상태 등에 적합한 운행경로, 작업방법, 작업 전 차량 이상 유무 확인 등이 포함된 작업계획서를 작성하고, 그 작업계획서에 따라 작업 실시²
- 덤프트럭의 운전석에서 이석하여 떨어짐 위험 등이 있는 장소에서 작업 시 근로자에게 안전모 등 보호구를 지급·착용토록 조치



참고법령 및 기준

- 산업안전보건기준에 관한 규칙 제32조(보호구의 지급 등), 제35조(관리감독자의 유해위험방지 업무 등), 제38조(사전조사 및 작업계획서의 작성 등)

차량계 건설기계 작업안전

건설기계 재해발생의 주요 원인

- ▶ 안전관리 수칙 불이행
- ▶ 기계의 정비 및 수리의 결함
- ▶ 과도한 조작 및 운전조작 불량
- ▶ 사용방법 및 작업방법 부적합
- ▶ 감독자 및 관리자의 부적절한 지시
- ▶ 작업원 상호 간의 신호·연락 불충분
- ▶ 건설기계 작업반경 내 출입금지 미실시
- ▶ 운전미숙 및 운전부주의
- ▶ 작업장소 및 건설장비 설치 상태 불량
- ▶ 사전 작업계획 미수립 등



건설기계 재해예방 대책

① 작업계획 수립 및 관리	② 작업 전 점검사항
<ul style="list-style-type: none"> • 운행경로 작업방법, 작업범위 등 포함 • 건설기계 투입 전 가설도로 굴착 노건 등 전도 위험장소 안전 조치 실시 • 건설기계와 근로자 동시 작업시 유도자·감시자 배치 • 작업계획 수립 후 내용을 근로자에게 교육 실시 	<ul style="list-style-type: none"> • 작업지휘자 작업 전 점검 실시 • 이동경로 및 작업장 지반 상태 점검 • 안전장치의 설치 상태 및 동작유무 점검 • 작업 반경 내 지장물 현황 점검 • 건설기계의 규격 성능 점검
③ 작업 중 점검사항	④ 작업 후 점검사항
<ul style="list-style-type: none"> • 작업 반경 내 출입금지 조치 • 운전원의 과속 및 난폭 운전 통제 • 운전자 및 작업자 안전수칙준수 상태 확인 • 건설기계의 용도 외 사용통제 • 신호방법 및 신호자 위치 복장 확인 • 상·하 동시 작업 통제 • 작업지휘자의 배치 및 상주 상태 확인 • 악천후 시 무리한 작업 통제 • 부적절한 작업방법 통제 	<ul style="list-style-type: none"> • 건설기계를 견고하고 평탄한 장소에 주차 • 작업장치 버킷, 포크, 디퍼 등을 지면에 내려놓을 것 • 경사지에 정지할 경우 고임목 설치 • 브레이크 작동 및 시건 상태 확인