

5 quy tắc an toàn phòng ngừa tai nạn khi thực hiện chặt cây



Quét mã QR để tải hình ảnh

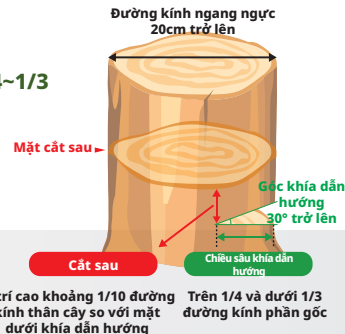
Tuân thủ Điều 405 và Điều 406 của “Quy tắc về tiêu chuẩn an toàn sức khỏe lao động” có thể phòng ngừa hiệu quả tai nạn khi thực hiện chặt cây

01

Góc khía cắt dẫn hướng từ 30 độ trở lên

Khía cắt sau phải cao hơn mặt dưới khía dẫn hướng khoảng 1/10 đường kính thân cây.

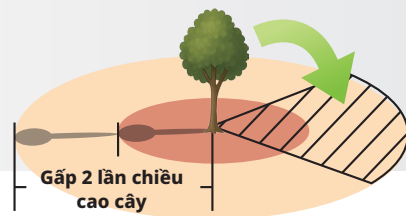
[Độ sâu đường cắt bằng 1/4~1/3 đường kính gốc cây]



02

Không vào khu vực nguy hiểm đang thực hiện chặt cây

Giữ khoảng cách an toàn (gấp 2 lần chiều cao cây) để tránh tai nạn.



03

Cấm chặt cây đang tựa vào cây khác

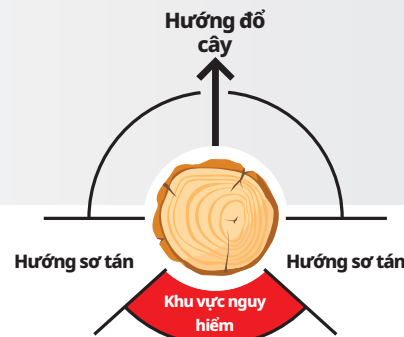
Không làm việc bên dưới cây đang mắc vào cây khác.



04

Xác định lối thoát hiểm và nơi lánh nạn trước khi làm việc

Giúp nhanh chóng sơ tán khi có nguy hiểm



05

Sử dụng đồ bảo hộ như mũ bảo hộ

Bạn có thể tự bảo vệ bản thân khỏi tai nạn.



Bộ Lao động và Việc làm

Phòng ngừa tai nạn lao động
Cơ quan an toàn sức khỏe



KOGL

Cho phép tự do sử dụng trong tài liệu công

Thứ tự thực hiện chặt cây an toàn



Quét mã QR để tải hình ảnh

Mang đồ bảo hộ cá nhân và xác định lối thoát hiểm trước khi làm việc là yêu cầu cơ bản.

1 Thực hiện khía dẫn hướng (Face cut)

Góc khía dẫn hướng từ **30 độ** trở lên, chiều sâu khía dẫn hướng bằng **1/4~1/3** đường kính phần gốc



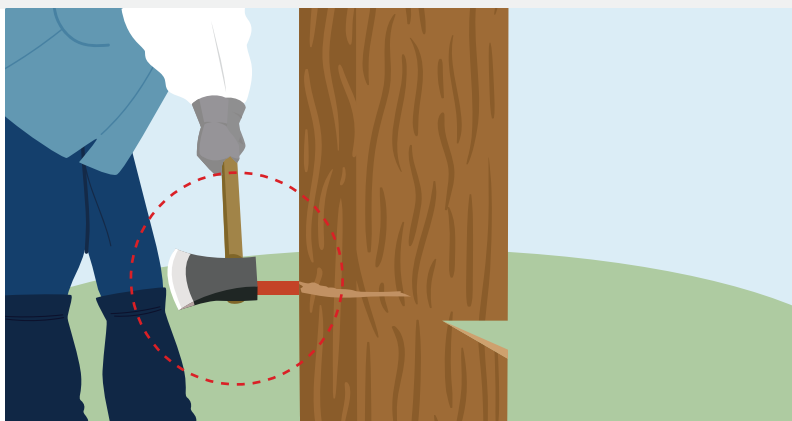
2 Thực hiện khía cắt sau (Back cut)

Tạo ở vị trí cao hơn **khoảng 1/10 đường kính thân cây** so với khía dẫn hướng



3 Đóng nêm

Đóng nêm vào khe hở **khi thực hiện khía dẫn hướng**



4 Hạ cây

Sau khi xác nhận **không có người khác trong khu vực làm việc**, tiến hành hạ cây

