

# Мод Бэлтгэл Ослоос Урьдчилан Сэргийлэх Аюулгүй ажиллагааны 5 гол дүрэм



Та QR кодыг уншуулж зургийг татаж авах боломжтой.

「Үйлдвэрлэлийн эрүүл мэндийн стандартын дүрэм」-ийн 405, 406 дугаар зүйлийг мөрдөх нь мод бэлтгэлийн ослоос хангалттай сэргийлж чадна.

01

### Нүүрэн талын зүсэлтийн өнцөг нь 30 градус ба түүнээс дээш

[Гүн нь үндсэн диаметрийн 1/4—1/3 байна]

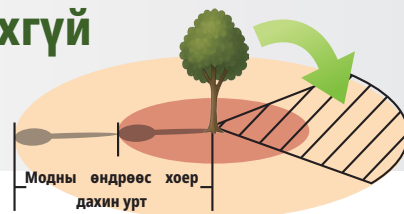
Арын тайралтыг нүүрэн талын зүсэлтийн доод хэсгээс өндөр болгож, модны



02

### Мод бэлтгэлийн аюултай бүсэд орж болохгүй

Та аюулгүй зайг хадгалах замаар ослоос зайлсхийх боломжтой (модны өндрөөс хоёр дахин их).



03

### Тулгуур модыг тайрч болохгүй

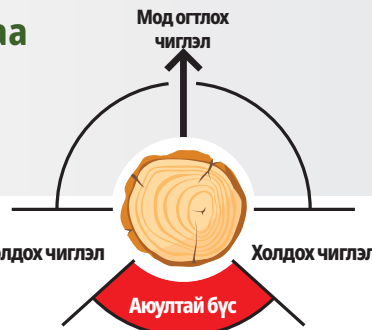
Унах гэж байгаа модны дор ажиллаж болохгүй.



04

### Ажил эхлэхээс өмнө зугтах зам, аюулгүй газар байгаа эсэхийг шалгана уу.

Аюул гарсан тохиолдолд та хурдан холдож чадна.



05

### Хамгаалалтын малгай болон бусад хамгаалалтын хэрэгсэл өмсөөрэй

Та ослоос өөрийгөө хамгаалж чадна.



# Аюулгүй бүртгэх үйлдлийн урсгалын диаграмм



Та QR кодыг уншуулж зургийг татаж авах боломжтой.

Хамгаалалтын хэрэгсэл өмсөж, ажил эхлэхээс өмнө зугтах замыг шалгах нь үндсэн шаардлага юм.

## 1 Нүүрэн талын зүсэлт (Нүүрэн талын зүсэлт)

Нүүрэн талын зүсэлтийн өнцөг нь **30 градус** ба түүнээс дээш, нүүрэн талын зүсэлтийн гүн нь суурийн диаметрийн **1/4—1/3** байна



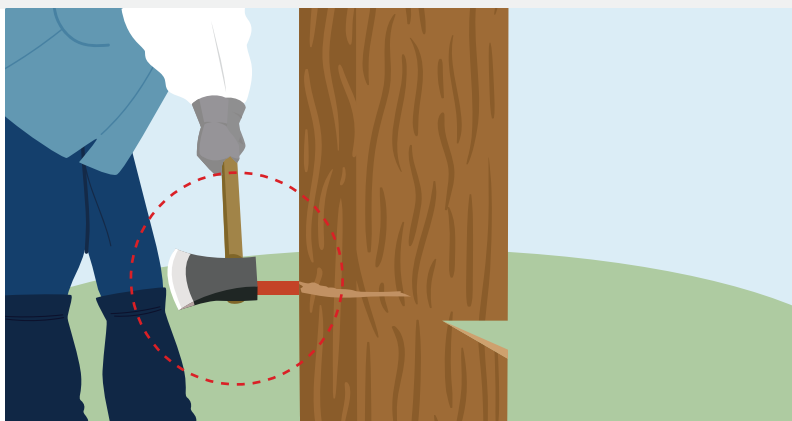
## 2 Арын зүсэлт (Арын зүсэлт)

Үүнийг модны диаметрээс **1/10 орчим өндөр байрлалд хийх ёстой**



## 3 Шаантаг чиглүүлэх

Арын зүслэтийг хийхдээ нүх рүү **шаантагийг чиглүүл**



## 4 Модыг огтлох

**Өөр ажилчид байхгүй гэдгийг шалгасны дараа модыг огтолно**

