

දැව කැපීමේ කටයුතු අනතුරු වැළැක්වීම ප්‍රධාන ආරක්ෂක නීති 5ක්



QR කේතය ස්කෑන් කිරීමෙන් ඔබට රූපය බාගත කළ හැකිය.

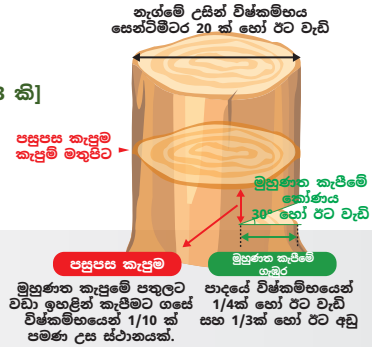
「කාර්මික සෞඛ්‍ය ප්‍රමිතීන් පිළිබඳ රීතිවල」 405 සහ 406 වගන්තිවලට අනුකූල වීමෙන් දැව කැපීමේ අනතුරු ප්‍රමාණවත් ලෙස වළක්වා ගත හැකිය.

01

මුහුණත කැපීමේ කෝණය අංශක 30ක් හෝ ඊට වැඩිය.

[ගැඹුර මූල විෂ්කම්භයෙන් 1/4~1/3 කි]

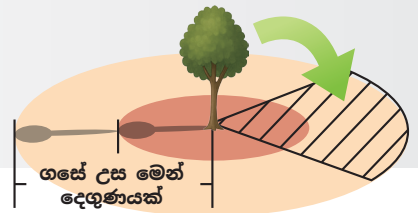
ගසේ විෂ්කම්භයෙන් 1/10ක් පමණ පිටුපස කැපුම මුහුණත කැපුමේ පතුලට වඩා උසින් තබන්න.



02

දැව කැපීමේ අවදානම් කලාපයට ඇතුළු නොවන්න.

ආරක්ෂිත දුරක් (ගස් උස මෙන් දෙගුණයක්) පවත්වා ගැනීමෙන් ඔබට අනතුරු වළක්වා ගත හැකිය.



03

ආධාරක ගස් කපන්න එපා

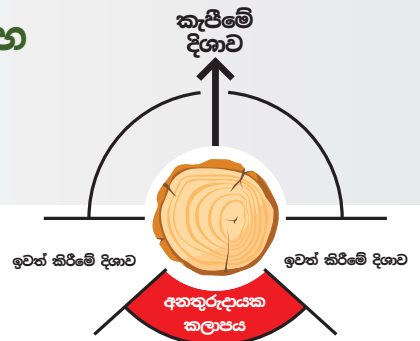
එල්ලා ඇති ගසක් යට වැඩ නොකරන්න.



04

වැඩ ආරම්භ කිරීමට පෙර ගැලවීමේ මාර්ග සහ ආරක්ෂිත ප්‍රදේශ පරීක්ෂා කරන්න.

අනතුරක් සිදුවුවහොත් ඔබට ඉක්මනින් ඉවත් විය හැකිය.



05

ආරක්ෂිත හිස්වැස්මක් සහ අනෙකුත් ආරක්ෂක ආම්පන්න පළඳින්න

අනතුරු වලින් ආරක්ෂා වීමට ඔබට හැකි වේ.



ආරක්ෂිතව දැව කැපීමේ මෙහෙයුම් ගැලීම් සටහන

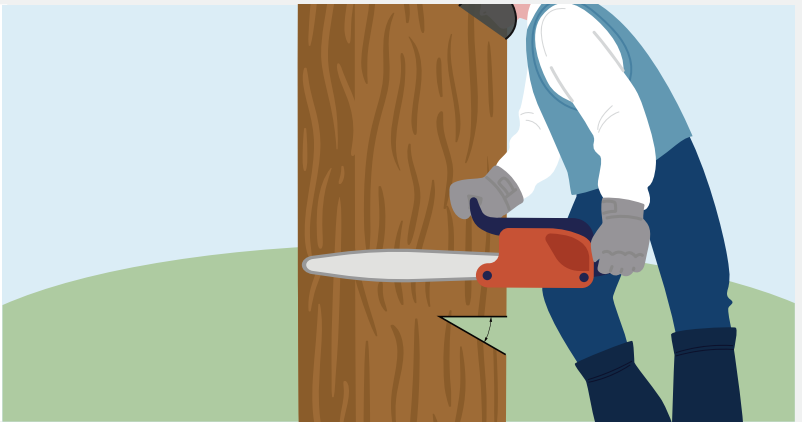


QR කේතය ස්කෑන් කිරීමෙන් ඔබට රූපය බාගත කළ හැකිය.

වැඩ ආරම්භ කිරීමට පෙර ආරක්ෂිත ආම්පන්න පැළඳීම සහ ගැලවීමේ මාර්ග පරීක්ෂා කිරීම මූලික අවශ්‍යතා වේ.

1 මුහුණත කැපීම
මුහුණත කැපීම

මුහුණත කැපීමේ කෝණය අංශක 30ක් හෝ ඊට වැඩිවන අතර, මුහුණත කැපීමේ ගැඹුර පාදයේ විෂ්කම්භයෙන් 1/4~1/3කි



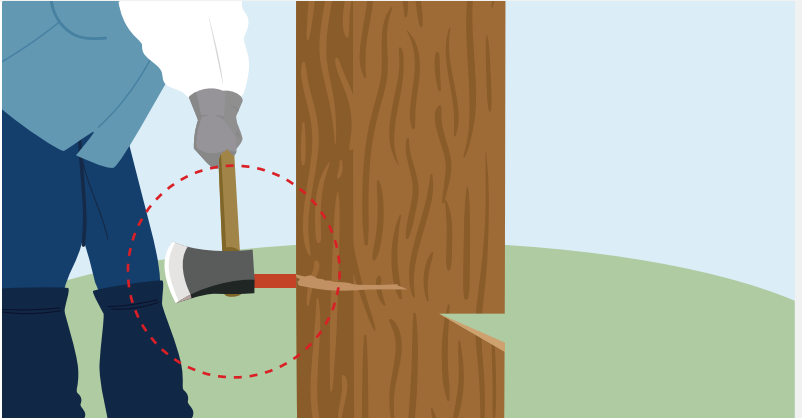
2 පසුපස කැපීම
පසුපස කැපීම

එය ගසේ විෂ්කම්භයෙන් 1/10 ක් පමණ ඉහළ ස්ථානයක සෑදිය සෑදිය යුතුය



3 කුඤ්ඤය ධාවනය කිරීම

පසුපස කැපුම සිදු කරන අතරතුර, පරතරය තුළට කුඤ්ඤයක් යොදන්න



4 ගස බිම දැමීම

වෙනත් සේවකයින් නොමැති බව පරීක්ෂා කිරීමෙන් පසු ගස බිම දැමීම

