

Prevensaun Akzidente Servisu Tala Ai

5 Regras Seguransa Prinzipal



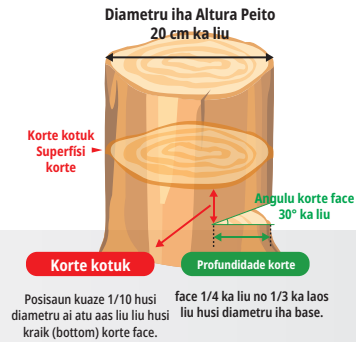
Ita bele download imajen ne'e bainhira ita scan QR code.

Akzidente tala ai bele prevene liu-hotu husi respeita Artigu 405 no 406 husi 「Regras Padraun Saúde Industrial

01

Angulu korte face mak 30 graus ka liu. [Profundidade mak 1/4-1/3 husi diamentru raiz]

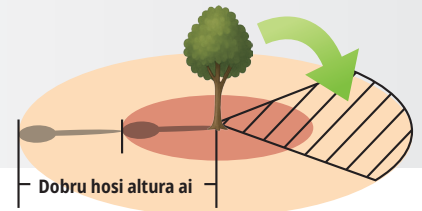
Halo korte iha kotuk (back cut) atu aas hemu 1/10 husi diamentru ai-hu iha leten liu kona



02

Labele entrada iha área perigozu tala ai.

Ita bele evita akzidente bainhira mantén distancia seguransa (dobru hosi altura ai).



03

Labele hakotu ai apoio

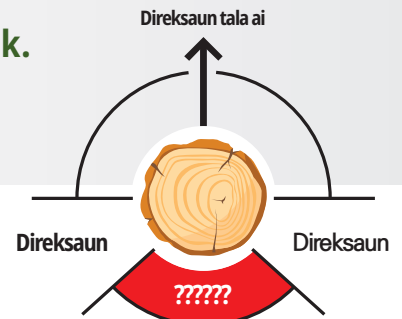
Labele halo servisu iha okos ai-hun ne'ebé haka'at



04

Uza kabas seguransa no equipamento proteksaun seluk.

Labele halo servisu iha okos ai-hun ne'ebé haka'at



05

Uza kabas seguransa no equipamento proteksaun seluk.

Ita bele proteje hosi akzidente.



Fluxu Operasaun Tala Ai Seguru



Ita bele download imajen ne'e bainhira ita scan QR code.

Uza equipamento proteksaun no verifica ruta fuga antes hahu servisu mak rekizitu básica.

1 Korte Face (Korte Face)

Angulu korte face tenke **30 ka liu**, no profundidade korte face tenke entre **1/4~1/3** husi diamentru ai iha base



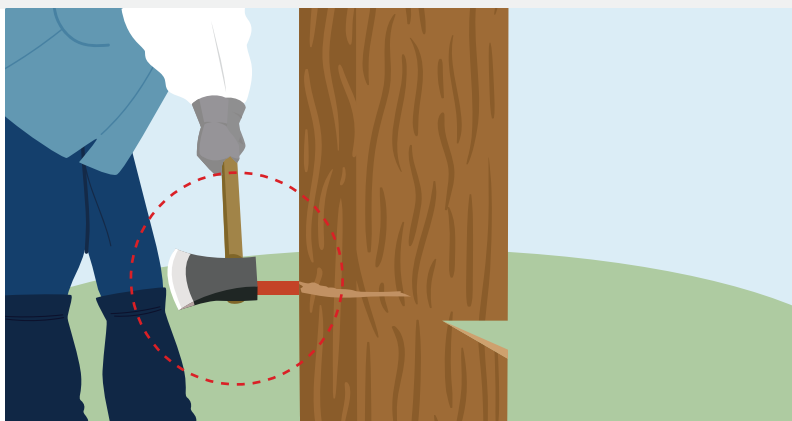
2 Korte kotuk Korte kotuk

Tenki halo korta **iha fatin ne'ebé aas liu-kuartu molok** ho altura ne'ebé hanesan **1/10** husi diamentru ai-hun.



3 Katak wedji

Halo **katak wedji iha entre sasak bainhira** halo korte kotuk



4 Tala Ai

Tala ai **depois verifica katak la iha traballadór seluk iha fatin ne'e**

