

काठ उत्पादन कार्य गर्दा हुने दुर्घटनाको रोकथाम

5 मुख्य सुरक्षा नियमहरू



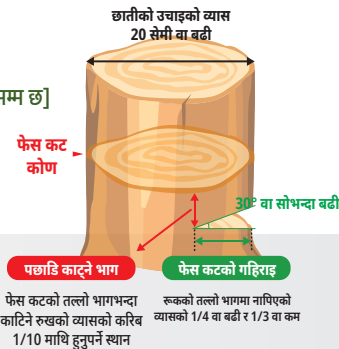
तपाईंले QR कोड स्क्यान गरी तस्वीर डाउनलोड गर्न सक्नुहुन्छ।

काठ उत्पादन कार्य गर्दा हुने दुर्घटनाहरूलाई «औद्योगिक स्वास्थ्यसम्बन्धी मापदण्ड नियमावली» का धारा 405 र 406 पालना गरेर पर्याप्त रूपमा रोकथाम गर्न सकिन्छ।

01

फेस कटको कोण कम्तीमा 30 डिग्री वा सोभन्दा बढी छ [गहिराइ जरा व्यासको करिब 1/4 देखि 1/3 सम्म छ]

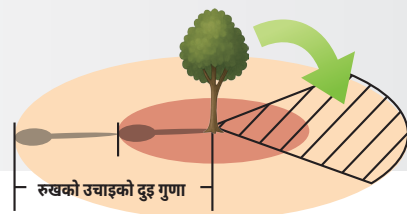
पछाडिको कट फेस कटको तल्लो भागभन्दा करिब रुखको व्यासको 1/10 मात्र माथि बनाउनुहोस्।



02

काठ उत्पादन कार्य गर्दा हुने जोखिम क्षेत्रमा प्रवेश नगर्नुहोस्

तपाईंले दुर्घटनाबाट जोगिन (रुखको उचाइको दुइ गुणा) सुरक्षित दूरी कायम राख्न सक्नुहुन्छ।



03

सपोर्ट गर्ने रूखहरू नकाट्नुहोस्

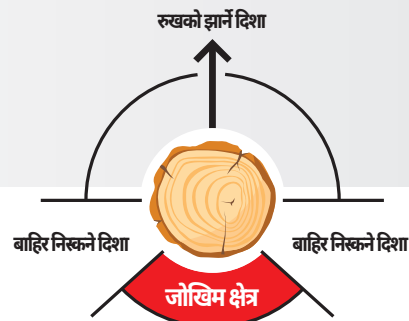
अड्किएको रुखमुनी काम नगर्नुहोस्।



04

काम सुरु गर्नुअघि भाग्ने बाटो र सुरक्षित ठाउँहरू जाँच गर्नुहोस्

जोखिमको अवस्थामा छिटो भाग्न सकिने गरी तयार रहनुहोस्।



05

सुरक्षा हेल्मेट र अन्य सुरक्षात्मक उपकरण लगाउनुहोस्

You can protect yourself from accidents.



रोजगार तथा श्रम मन्त्रालय

औद्योगिक दुर्घटनाको रोकथाम
कोरिया व्यावसायिक सुरक्षा तथा स्वास्थ्य एजेन्सी



सुरक्षित काठ उत्पादन कार्यको फ्लोचार्ट



तपाईंले QR कोड स्क्यान गरी तस्बिर डाउनलोड गर्न सक्नुहुन्छ।

काम सुरु गर्नुअघि सुरक्षा उपकरणहरू लगाउनु र भाग्ने बाटोहरू जाँच गर्नु आधारभूत आवश्यकता हो।

1 फेस कट (फेस कट)

फेस कटको कोण **30 डिग्री वा** सोभन्दा बढी छ, फेस कटको गहिराइ रुखको तल्लो भागमा नापिएको व्यासको **1/4 देखि 1/3 भित्र छ**



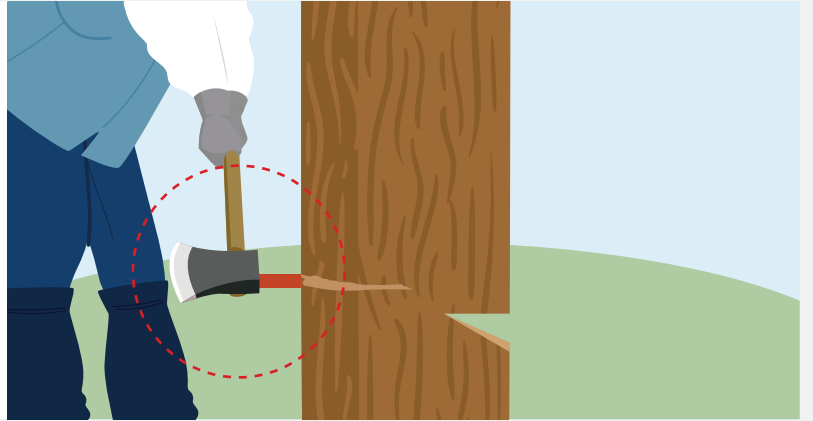
2 पछाडि काट्ने भाग (पछाडि काट्ने भाग)

यो फेस कटको तल्लो भागभन्दा रुखको व्यासको करिब **1/10** माथि छ



3 वेइज ड्राइभिङ

पछाडि काट्ने क्रममा उत्पन्न भएको खाली भागमा वेइज ठोक्नुहोस्



4 रुख ढाल्ने कार्य

अन्य कामदारहरू उपस्थित नभएको पुष्टि गरेर मात्र रुख ढाल्ने कार्य गर्नुहोस्

