

Trabahong Pagtotroso Pag-iwas sa Aksidente 5 Pangunahing Panuntunan sa Kaligtasan



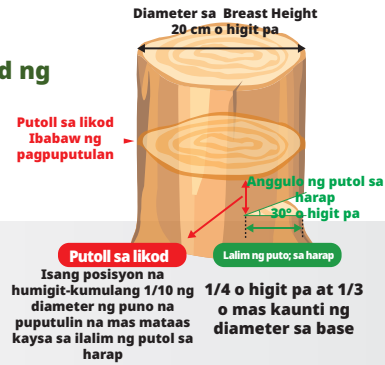
Maaari mong i-download ang larawan sa pamamagitan ng pag-scan sa QR code.

Ang mga aksidente sa pagtotroso ay lubos na maiiwasan sa pamamagitan ng pagsunod sa Mga Artikulo 405 at 406 ng 「Mga Panuntunan sa Mga Pamantayan sa Pang-industriya na Kalusugan」.

01

Ang anggulo ng putol sa harap ay [Lalim ay 1/4~1/3 ng lapad ng ugat] 30 degrees o higit pa.

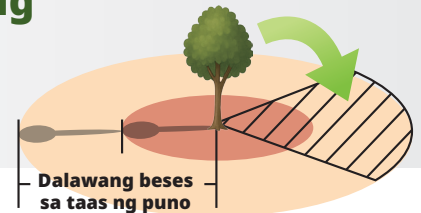
Gawin ang putol sa likod nang humigit-kumulang 1/10 ng lapad ng puno na mas mataas kaysa sa ilalim ng putol sa harap



02

Huwag pumasok sa mapanganib na lugar ng pagtotroso

Maiiwasan mo ang mga aksidente sa pamamagitan ng pagpapanatili ng ligtas na distansya (dalawang beses sa taas ng puno).



03

Huwag putulin ang mga punong sumusuporta

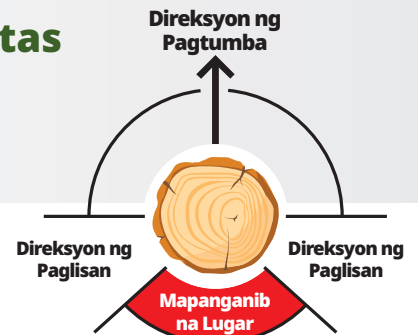
Huwag magtrabaho sa ilalim ng nakasabit na puno.



04

Suriin ang mga ruta ng paglikas at mga ligtas na lugar bago simulan ang trabaho.

Maaari kang lumikas nang mabilis kung sakaling magkaroon ng panganib.



05

Magsuot ng helmet na pangkaligtasan at iba pang gamit sa proteksyon

Maaari mong protektahan ang iyong sarili mula sa mga aksidente.



Ligtas na Flowchart ng Mga Operasyon sa Pagtotroso

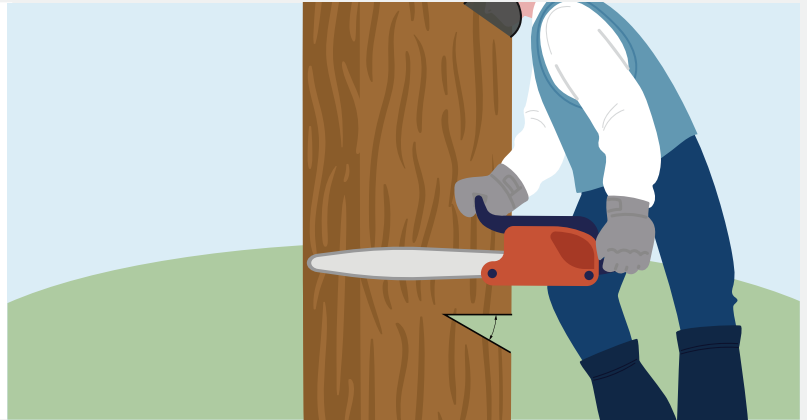


Maaari mong i-download ang larawan sa pamamagitan ng pag-scan sa QR code.

Ang pagsusuot ng protective gear at pagsuri sa mga ruta ng paglikas bago simulan ang trabaho ay mga pangunahing kinakailangan.

1 Putol sa Harap (Putol sa harap)

Ang anggulo ng putol sa harap ay **30 degrees** o higit pa, ang lalim ng putol sa harap ay **1/4~1/3** ng diameter sa base



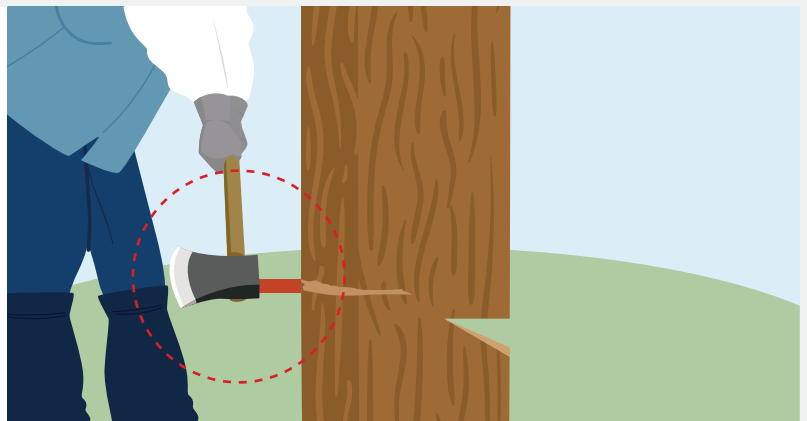
2 Putol sa Likod (Putol sa likod)

Dapat itong gawin sa posisyon na humigit-kumulang **1/10** ng diameter ng puno na mas mataas



3 Paglagay ng Kalang

Ilagay ang kalang sa pagitan ng **isinasagawang putol sa likod**



4 Pagtumba ng Puno

Pagtumba ng puno pagkatapos suriin na **walang** ibang mga manggagawa

