

# การป้องกันอุบัติเหตุจากงานตัดไม้ กฎสำคัญด้านความปลอดภัย 5 ข้อ



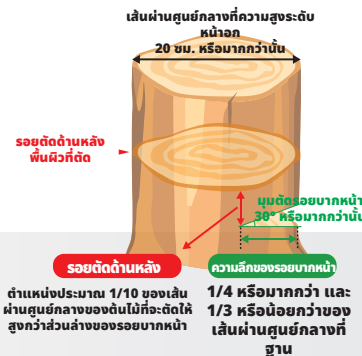
คุณสามารถดาวน์โหลดรูปภาพได้  
ด้วยการสแกนคิวอาร์โค้ด

อุบัติเหตุจากการตัดไม้สามารถป้องกันได้อย่างเพียงพอโดยปฏิบัติตาม  
มาตรา 405 และ 406 ของ 「กฎมาตรฐานด้านสุขภาพอุตสาหกรรม」

01

## มุมตัดรอยบากหน้า 30 องศาขึ้นไป [ความลึก 1/4~1/3 ของเส้นผ่านศูนย์กลางราก]

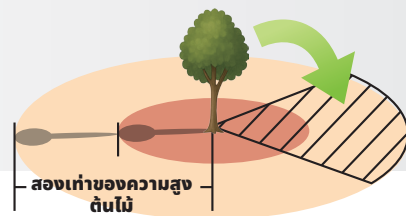
ตัดส่วนหลังให้สูงกว่าส่วนล่างของรอยบากหน้าประมาณ 1/10 ของเส้นผ่านศูนย์กลางของต้นไม้



02

## ห้ามเข้าไปในเขตอันตรายที่กำลังตัดไม้

คุณสามารถหลีกเลี่ยงอุบัติเหตุได้โดยรักษาระยะห่างที่ปลอดภัย (สองเท่าของความสูงต้นไม้)



03

## อย่าโค่นต้นไม้ที่ค้ำ

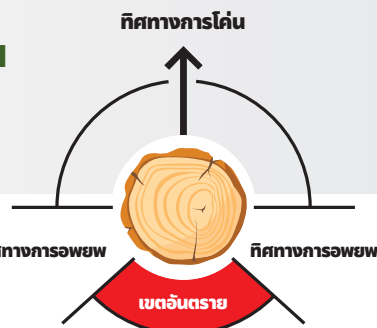
ห้ามทำงานใต้ต้นไม้ที่พาดค้างต้นอื่นอยู่



04

## ตรวจสอบเส้นทางหนีภัยและพื้นที่ปลอดภัยก่อนเริ่มงาน

คุณสามารถอพยพได้อย่างรวดเร็วในกรณีที่เกิดอันตราย



05

## สวมหมวกนิรภัยและอุปกรณ์ป้องกันอื่นๆ

คุณสามารถป้องกันตัวเองจากอุบัติเหตุได้



กระทรวงการจ้างงานและแรงงาน

การป้องกันอุบัติเหตุทางอุตสาหกรรม  
สำนักงานความปลอดภัยและอาชีวอนามัย  
แห่งเกาหลี



# ผังการทำงานด้านการตัดไม้อย่างปลอดภัย

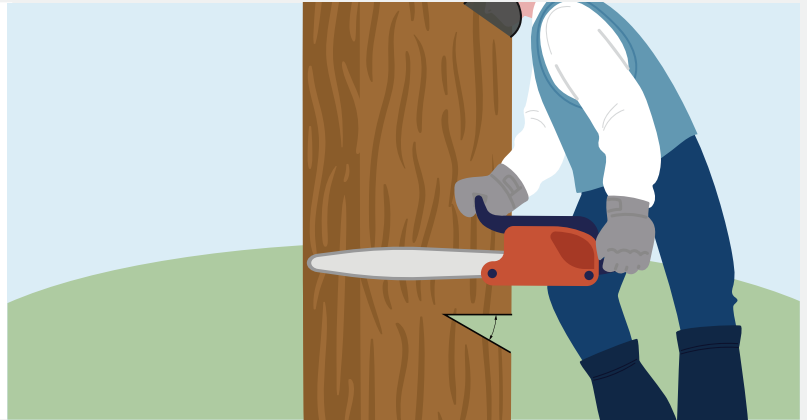


Шумо тасвирро бо скан кардани рамзи QR зеркашӣ карда метавонед.

การสวมใส่อุปกรณ์ป้องกันและตรวจสอบเส้นทางหนีภัยก่อนเริ่มงานถือเป็นข้อกำหนดพื้นฐาน

## 1 รอยบากหน้า (รอยบากหน้า)

มุมของรอยบากหน้าคือ **30 องศา** หรือมากกว่านั้น ความลึกของรอยบากหน้าคือ **1/4~1/3** ของเส้นผ่านศูนย์กลางที่ฐาน



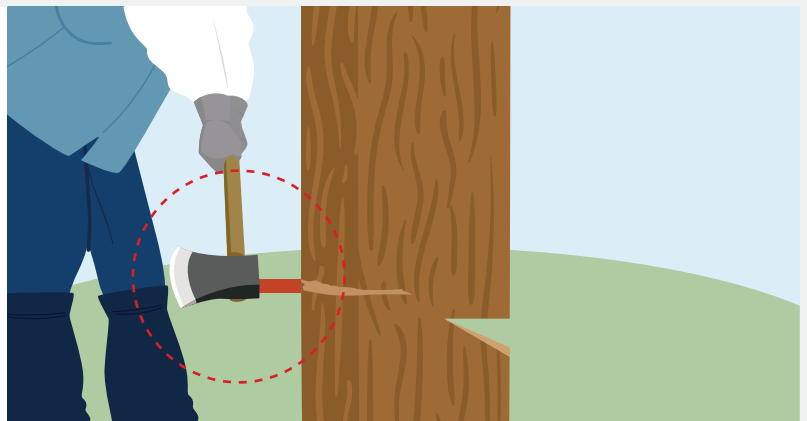
## 2 รอยตัดด้านหลัง (รอยตัดด้านหลัง)

ควรทำในตำแหน่งที่สูงกว่าเส้นผ่านศูนย์กลาง ต้นไม้ประมาณ **1/10**



## 3 การตอกลิ้ม

ตอกลิ้มเข้าไปในช่องว่างขณะตัดด้านหลัง



## 4 การโค่นต้นไม้

โค่นต้นไม้หลังจากตรวจสอบว่าไม่มีคนงานคนอื่นอยู่那儿

