

伐木作业灾害预防 5大安全守则



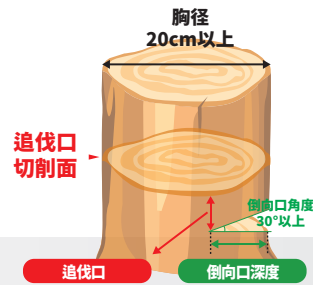
扫描二维码即可下载图片

遵守《产业安全保健标准相关规则》第405条及第406条规定，即可充分预防伐木事故。

01

倒向口角度在30°以上 [切口深度为根部直径的1/4~1/3]

追伐口应设置在比倒向口底面高出约被伐树木直径1/10的位置。

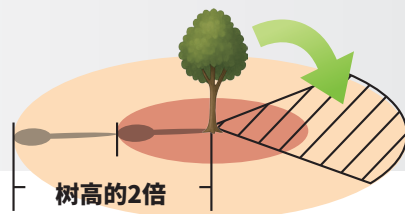


比倒向口底面高出约被伐树木直径1/10的位置
根部直径的1/4以上、1/3以下

02

禁止进入伐木作业危险区域

保持安全距离（树高的2倍）即可避免事故。



03

禁止伐倒支撑其他树木的树木

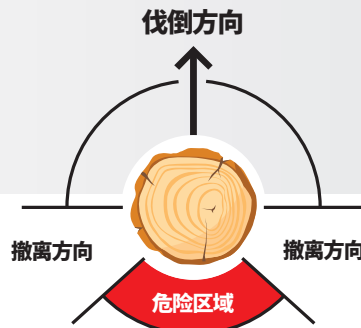
严禁在被挂住的树木下方进行作业。



04

作业前确认撤离路线与避险场所

发生危险时可迅速撤离。



05

佩戴安全帽等防护装备

可保护自己免受事故伤害。



安全伐木作业流程图



扫描二维码即可下载图片

作业前佩戴防护装备并确认撤离路线是基本要求。

1 倒向口作业 (Face cut)

倒向口角度应在**30°以上**，倒向口深度为根部直径的**1/4~1/3**



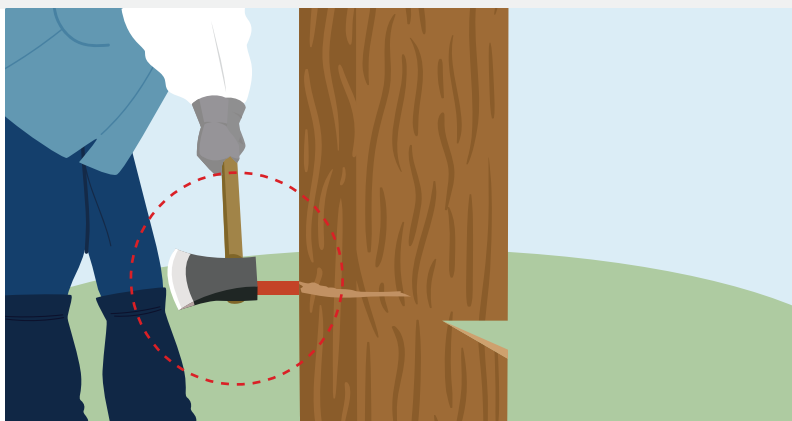
2 追伐口作业 (Back cut)

设置在比倒向口切削面高出约树木直径**1/10**的位置



3 打入楔块

在进行追伐口作业时，在切缝间隙打入**砌块**



4 放倒树木

确认周围无其他作业人员后再将树木放倒

