



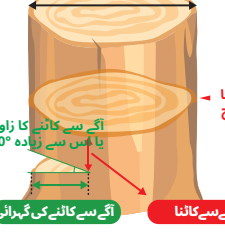
کٹائی کے کام میں حادثات کی روک تھام

5 اہم حفاظتی اصول

آپ کیو آر کوڈ اسکین کر کے
تصویر ڈاؤن لوڈ کر سکتے ہیں۔

درختوں کی کٹائی سے وابستہ حادثات کی کافی حد تک روک تھام کی
جا سکتی ہے اگر 'صنعتی صحت کے معیارات کے قواعد' کے آرٹیکل 405
اور 406 پر مکمل عمل کیا جاتا ہے۔

(DBH) سینے کی اونچائی پر قطر
سینٹی میٹر یا اس سے زیادہ 20



آگے سے کٹنے کا زاویہ 30 ڈگری یا اس سے زیادہ ہونا چاہیے [گہرائی حز کے قطر کا 1/4 سے 1/3 تک ہوا]

پچھے سے کٹنے کو آگے سے کٹنے کے نچلے حصے سے درخت کے قطر کے تقریباً 1/10 حصے کے برابر اونچا بنائیں۔

01

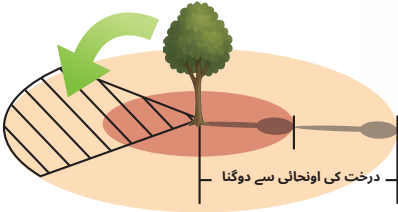
یوزیشن آگے سے کٹنے کے نچلے
حصے سے درخت کے قطر کے
تقریباً 1/10 حصے کے برابر
اونچی ہونی چاہیے

بنیاد کے قطر کا 1/4 یا اس سے
زیادہ اور 1/3 یا اس سے کم ہو

کٹائی کی خطرناک جگہ میں داخل نہ ہوں

محفوظ فاصلہ برقرار رکھ کر (درخت کی اونچائی کے دوگنا) آپ حادثات سے بچ سکتے ہیں۔

02



سہارا دینے والے درخت کو نہ گرائیں۔

لٹکے ہوئے درخت کے نیچے کام نہ کریں۔

03

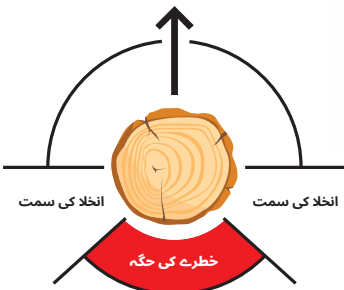


کام شروع کرنے سے پہلے پچھے بٹنے کے راستے اور محفوظ جگہ کی
حانج کریں۔

خطرے کی صورت میں آپ تیزی سے انخلا کر سکتے ہیں۔

04

درخت گرنے کی سمت



لٹکے ہوئے درخت کے نیچے کام نہ کریں۔

آپ خود کو حادثات سے محفوظ رکھ سکتے ہیں۔

05





محفوظ کٹائی کے عمل کا فلو چارٹ

آپ کیو آر کوڈ اسکین کر کے
تصویر ڈاؤن لوڈ کر سکتے ہیں۔

کام شروع کرنے سے پہلے حفاظتی سازوسامان پہننا اور انخلا کے راستے متعین کرنا بنیادی تقاضے ہیں۔



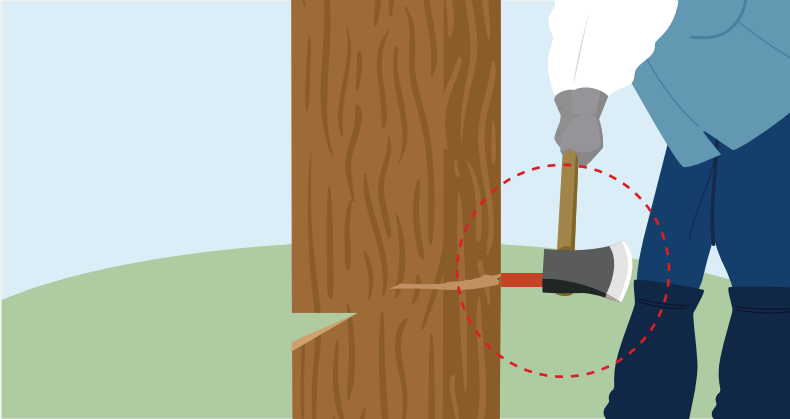
1 آگے سے کاٹنا (آگے سے کاٹنا)

آگے سے کاٹنے کا زاویہ 30 ڈگری یا
اس سے زیادہ ہونا چاہیے اور آگے سے
کاٹنے کی گہرائی بنیاد پر قطر کے
1/3~1/4 کے برابر ہو



2 پیچھے سے کاٹنا (پیچھے سے کاٹنا)

یہ کٹ درخت کے قطر کے تقریباً
1/10 حصے کے برابر اونچی جگہ پر
لگایا جانا چاہیے



3 پھر لگانا

پیچھے سے کاٹنے کے دوران
خالی جگہ میں ایک پھر
ٹھونکیں



4 درخت گرانا

درخت گرانا اس بات کی تصدیق
کے بعد کہ وہاں کوئی اور کارکن
موجود نہیں ہے