

# কাঠ কাটার কাজে দুর্ঘটনা প্রতিরোধ

## 5টি গুরুত্বপূর্ণ সুরক্ষা বিধি



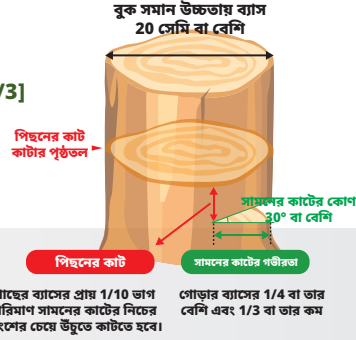
আপনি QR কোড স্ক্যান করে ছবিটি ডাউনলোড করতে পারবেন।

“ইন্ডাস্ট্রিয়াল স্বাস্থ্য আদর্শ বিধি” এর 405 এবং 406 ধারা মেনে চললে কাঠ কাটার দুর্ঘটনা যথেষ্ট পরিমাণে প্রতিরোধ করা যেতে পারে।

01

সামনের কাটার কোণ 30 ডিগ্রি বা তার বেশি [গভীরতা হলো গোড়ার ব্যাসের 1/4~1/3]

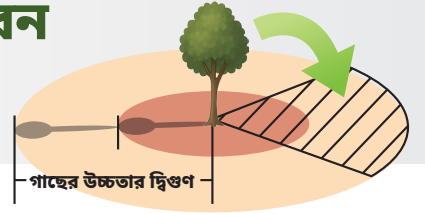
পিছনের কাটটি সামনের কাটের নিচের চেয়ে, গাছের ব্যাসের প্রায় 1/10 ভাগ উঁচুতে করুন।



02

কাঠ কাটার ঝুঁকিপূর্ণ অঞ্চলে প্রবেশ করবেন

নিরাপদ দূরত্ব (গাছের উচ্চতার দ্বিগুণ) বজায় রেখে আপনি দুর্ঘটনা এড়াতে পারেন।



03

সহায়ক গাছ ফেলবেন না

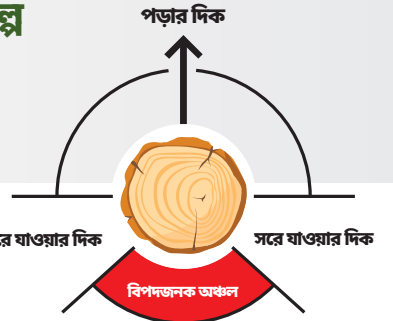
ঝুলে থাক গাছের নিচে কাজ করবেন না।



04

কাজ শুরু করার আগে সুরক্ষামূলক পোশাক পরা এবং বিকল্প পথ দেখে রাখা মৌলিকভাবে আবশ্যিক।

ঝুলে থাক গাছের নিচে কাজ করবেন না।



05

সেফটি হেলমেট এবং অন্যান্য সুরক্ষামূলক সরঞ্জাম পরুন

সেফটি হেলমেট এবং অন্যান্য সুরক্ষামূলক সরঞ্জাম পরুন



# নিরাপদ কাঠ কাটার কাজের ফ্লোচার্ট



আপনি QR কোড স্ক্যান করে ছবিটি  
ডাউনলোড করতে পারবেন।

কাজ শুরু করার আগে সুরক্ষামূলক পোশাক পরা এবং বিকল্প পথ দেখে রাখা মৌলিকভাবে আবশ্যিক।

## 1 সামনের কাট

(সামনের কাট)

সামনের কাটের কোণ 30 ডিগ্রি বা তার বেশি, সামনের কাটের গভীরতা হলো গোড়ার ব্যাসের  $1/4 \sim 1/3$ ।



## 2 পিছনের কাট

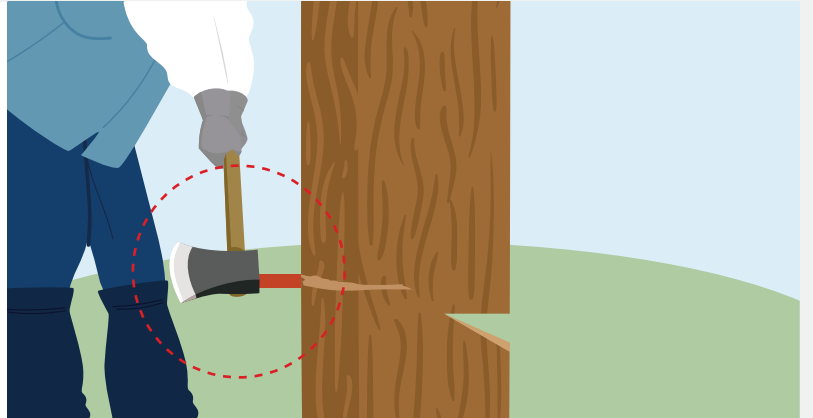
(পিছনের কাট)

এটি গাছের ব্যাসের প্রায়  $1/10$  ভাগ পরিমাণ উঁচুতে হতে হবে



## 3 গৌঁজ লাগানো

পিছনের কাট দেওয়ার সময় ফাঁকে একটি গৌঁজ লাগান



## 4 গাছ ফেলা

অন্য কোনো শ্রমিক নেই দেখার পর গাছটি ফেলুন

