

ການປ້ອງກັນອຸບັດຕິເຫດ ໃນວຽກງານຕັດໄມ້

5 ກົດລະບຽບຄວາມປອດໄພທີ່ສໍາຄັນ



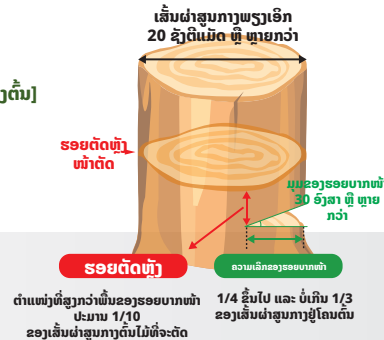
ທ່ານສາມາດດາວໂຫຼດຮູບພາບໄດ້ໂດຍການສະແກນ QR code.

ອຸບັດຕິເຫດໃນການຕັດໄມ້ສາມາດປ້ອງກັນໄດ້ຢ່າງພຽງພໍ ໂດຍການປະຕິບັດຕາມມາດຕາ 405 ແລະ 406 ຂອງ «ກົດລະບຽບວ່າດ້ວຍມາດຕະຖານສຸຂະພາບອຸດສາຫະກຳ».

01

ມຸມຂອງຮອຍບາກໜ້າແມ່ນ 30 ອົງສາ ຫຼື ຫຼາຍກວ່າ [ຄວາມເລິກແມ່ນ 1/4-1/3 ຂອງເສັ້ນຜ່າສູນກາງດັ້ນ]

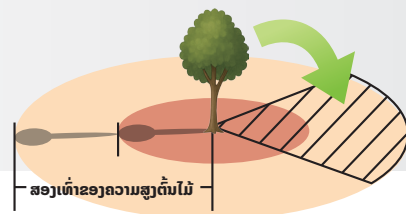
ເຮັດຮອຍຕັດຫຼັງໃຫ້ສູງກວ່າພື້ນຂອງຮອຍບາກໜ້າ ປະມານ 1/10 ຂອງເສັ້ນຜ່າສູນກາງດັ້ນໄມ້.



02

ຫ້າມເຂົ້າໄປໃນເຂດອັນຕະລາຍຂອງການຕັດໄມ້

ທ່ານສາມາດຫຼີກລ່ຽງອຸບັດຕິເຫດໄດ້ ໂດຍການຮັກສາໄລຍະຫ່າງທີ່ປອດໄພ (ສອງເທົ່າຂອງຄວາມສູງດັ້ນໄມ້).



03

ຫ້າມຕັດດັ້ນໄມ້ທີ່ໃຊ້ຄໍ້າຢັນ

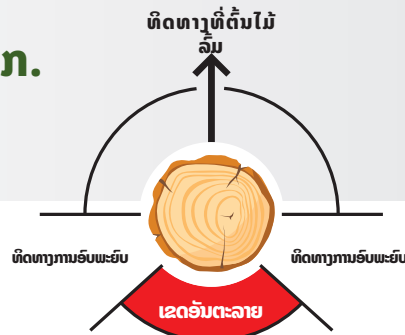
ຫ້າມເຮັດວຽກຢູ່ໃຕ້ດັ້ນໄມ້ທີ່ລົ້ມຄ້າງຢູ່.



04

ກວດເບິ່ງເສັ້ນທາງໜີ ແລະ ເຂດປອດໄພ ກ່ອນເລີ່ມວຽກ.

ທ່ານສາມາດອົບພະຍົບໄດ້ຢ່າງວ່ອງໄວໃນກໍລະນີເກີດອັນຕະລາຍ.



05

ໃສ່ໝວກກັນກະທົບ ແລະ ອຸປະກອນປ້ອງກັນອື່ນໆ

ທ່ານສາມາດປ້ອງກັນຕົນເອງຈາກອຸບັດຕິເຫດໄດ້.



ກະຊວງການຈ້າງງານ ແລະ ແຮງງານ

ການປ້ອງກັນອຸບັດຕິເຫດທາງອຸດສາຫະກຳ ອົງການຄວາມປອດໄພ ແລະ ສາທາລະນະສຸກແຮງງານເກົາຫຼີ



ແຜນວາດ ຂັ້ນຕອນການປະຕິບັດງານຕັດໄມ້ທີ່ປອດໄພ

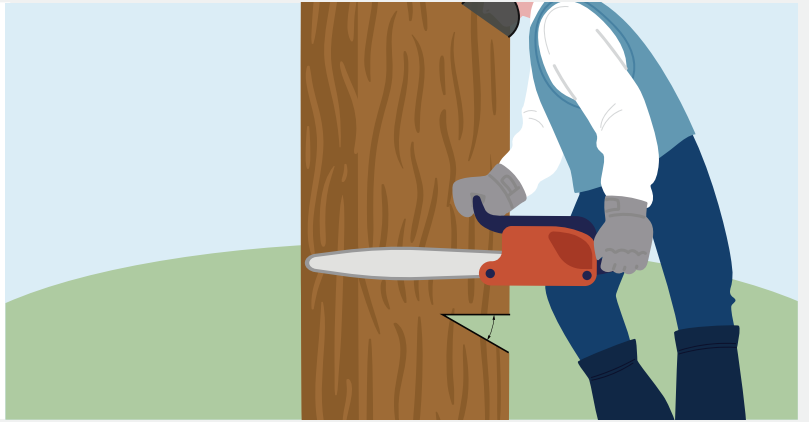


ທ່ານສາມາດດາວໂຫຼດຮູບພາບ
ໄດ້ໂດຍການສະແກນ QR code.

ການສວມໃສ່ອຸປະກອນປ້ອງກັນ ແລະ ການກວດເບິ່ງເສັ້ນທາງທີ່ກ່ອນເລີ່ມວຽກ ແມ່ນຂໍ້ກຳນົດພື້ນຖານ.

1 ຮອຍບາກໜ້າ (ຮອຍບາກໜ້າ)

ມຸມຂອງຮອຍບາກໜ້າແມ່ນ **30 ອົງສາ** ຫຼື
ຫຼາຍກວ່າ, ຄວາມເລິກຂອງຮອຍບາກໜ້າ
ແມ່ນ **1/4~1/3**ຂອງເສັ້ນຜ່າສູນກາງທີ່
ໂຄນຕົ້ນ



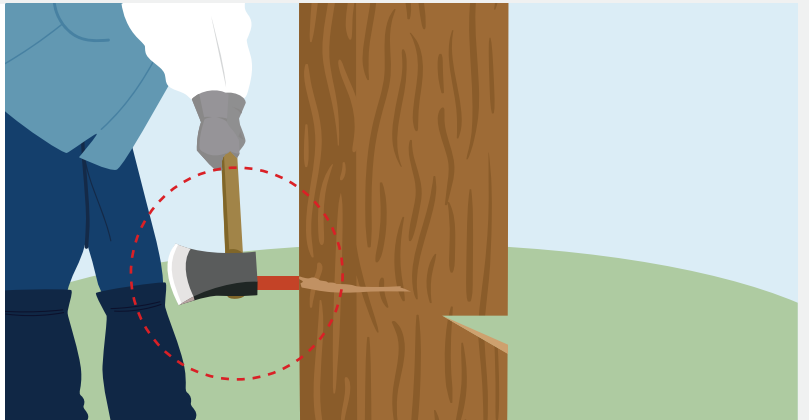
2 ຮອຍຕັດຫຼັງ (ຮອຍຕັດຫຼັງ)

ມັນຄວນຈະຖືກເຮັດໃນຕໍາແໜ່ງ
ທີ່ສູງກວ່າປະມານ **1/10** ຂອງ
ເສັ້ນຜ່າສູນກາງຕົ້ນໄມ້



3 ການຕອກລີ້ມ

ຕອກລີ້ມເຂົ້າໄປໃນຊ່ອງຫວ່າງ
ໃນຂະນະທີ່ກຳລັງເຮັດຮອຍຕັດຫຼັງ



4 ການໂຄ່ນຕົ້ນໄມ້

ການໂຄ່ນຕົ້ນໄມ້ຫຼັງຈາກກວດສອບແລ
ວິວັດບໍ່ມີພະນັກງານຄົນອື່ນຢູ່ໃກ້ຄຽງ

