

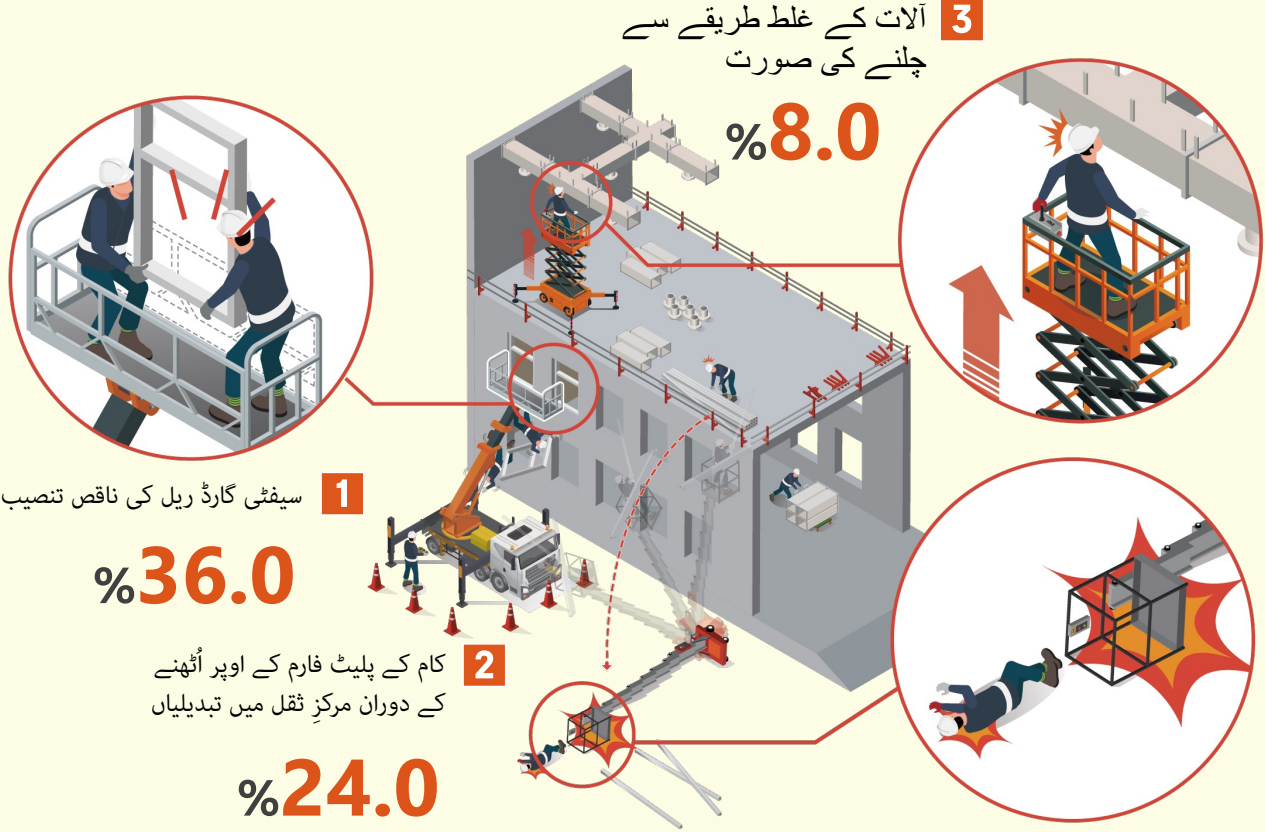
SIF Serious Injury & Fatality

طلب زیادہ خطرے کا کام/صورت حال اور حادثے کا باعث بننے والے عوامل جو مہلک حادثات کا سبب بن سکتے ہیں

SIF مہلک حادثے کا باعث بننے والے

# زیادہ خطرے کے عوامل

## ایریل ورک پلیٹ فارم کے 3 بڑے کام



### سیفٹی گارڈ ریل کی ناقص تنصیب

### 1 خطرے والا عامل

ایریل ورک پلیٹ فارم کا استعمال اس وقت کیا جائے جب کیریئر کے سامنے حفاظتی گارڈ ریل نصب ہو  
گرنے سے بچاؤ کے اقدامات، یعنی سیفٹی بارنس کا استعمال، اگر آپریشن کی نوعیت کی وجہ سے حفاظتی گارڈ ریل نصب کرنا ممکن نہ ہو

احتیاطی تدابیر

### کام کے پلیٹ فارم کے اوپر اٹھنے کے دوران مرکزِ ثقل میں تبدیلیاں

### 2 خطرے والا عامل

ایریل ورک پلیٹ فارم کے ذریعے اوپر کی جگہ پر بھاری سامان کی لوڈنگ/ان لوڈنگ یا ترسیلی کاموں پر پابندی  
ایریل ورک پلیٹ فارم کے لیے آؤٹ رگر کا استعمال، اور اوپر اٹھنے کی حالت میں حرکت کرنے پر پابندی

احتیاطی تدابیر

### آلات کا غلط طریقے سے چلنا

### 3 خطرے والا عامل

کنسول سوئچز پر نام اور سمت بتانے والے اشارے کی دیکھ بھال، اور آپریٹرز کے لیے لازمی ہے کہ وہ سوئچز کے تمام افعال کو پوری طرح سمجھیں  
ایریل ورک پلیٹ فارم (کرائے پر) کے استعمال کے دوران گارڈ یا اوپر زیادہ اٹھنے سے بچاؤ کے لیے ڈیوائس کی تنصیب/استعمال

احتیاطی تدابیر