

건설업 사망사고 유발 SIF 5

전기설비 작업

SIF Serious Injury & Fatality

사망사고를 초래할 수 있는
고위험작업·상황 및 재해유발요인을 말함



2 철탑, 전주 등 작업
추락방지조치 미실시

18.7% 추락

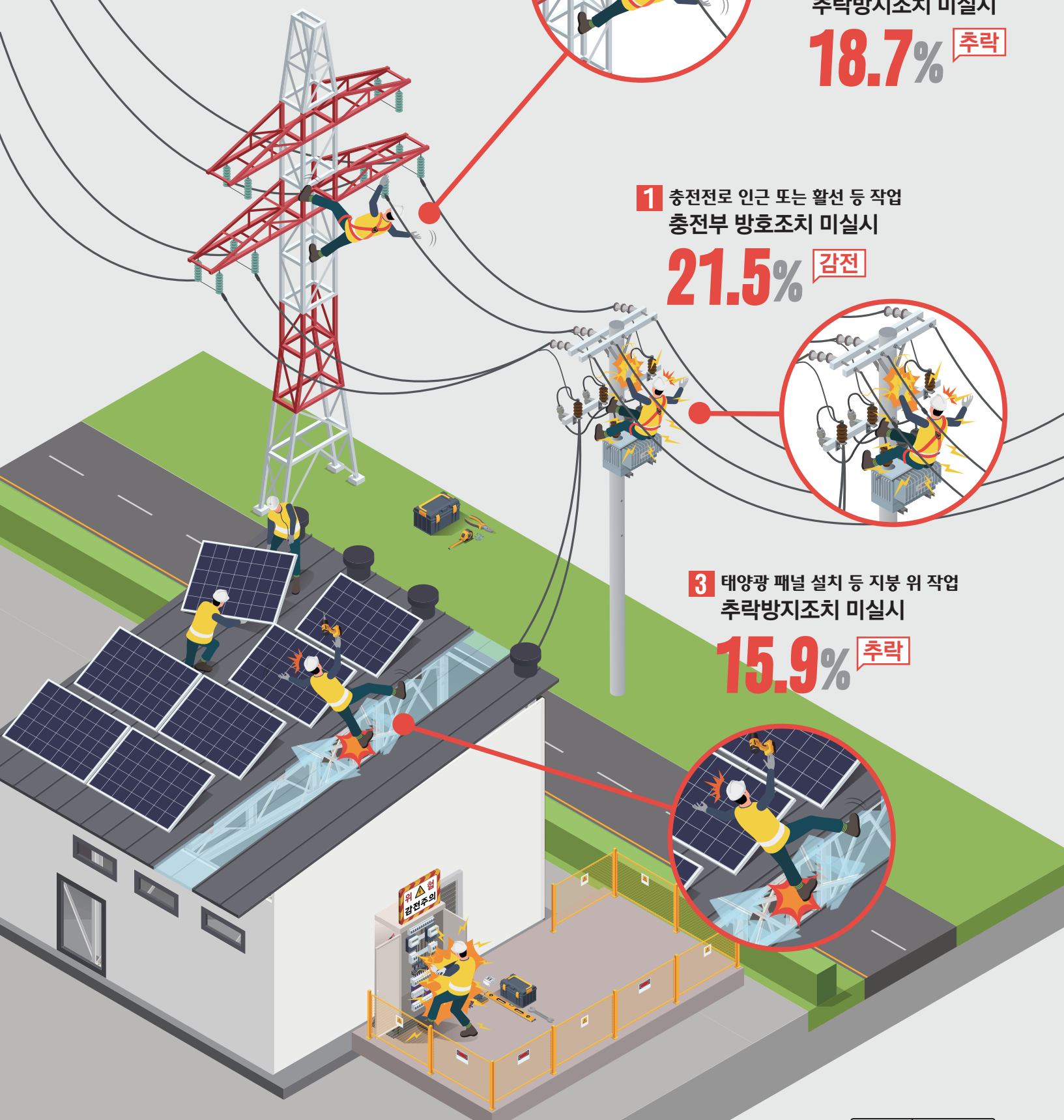
1 충전전로 인근 또는 활선 등 작업
충전부 방호조치 미실시

21.5% 감전



3 태양광 패널 설치 등 지붕 위 작업
추락방지조치 미실시

15.9% 추락

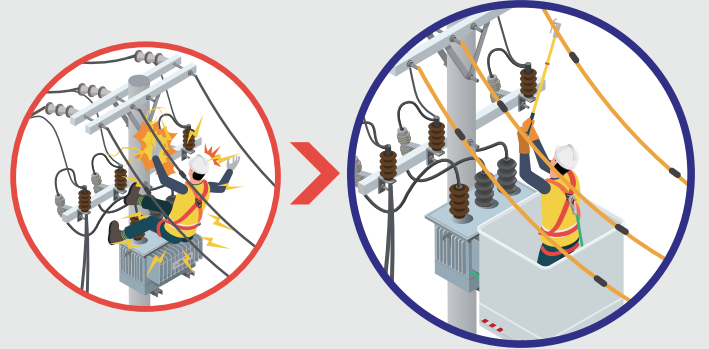


전기설비 작업

고위험요인별 안전대책

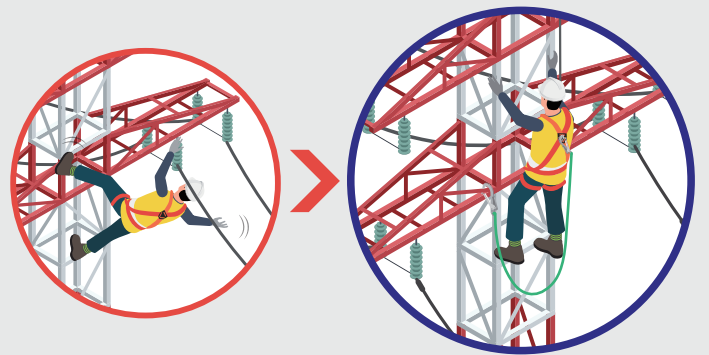
1 충전전로 인근 또는 활선 등 작업 **감전** 충전부 방호조치 미실시

- ✓ 절연용 방호구 설치 및 보호구 착용
- ✓ 활선작업용 전용 기구 및 장치 사용



2 첩탑, 전주 등 작업 **추락** 추락방지조치 미실시

- ✓ 안전대 부착설비 설치 및 안전대 체결
- ✓ 승하강 및 작업 시 안전대 체결 유지 (U형 안전대, 보조짐줄 설치)



3 태양광 패널 설치 등 지붕 위 작업 **추락** 추락방지조치 미실시

- ✓ 채광창 등 지붕재 위 안전덮개(발판) 설치
- ✓ 추락보호망 및 안전대 부착설비 설치 후 안전대 체결

