

건설업 사망사고 유발 SIF 7

맨홀 및 관부설 작업

SIF Serious Injury & Fatality

사망사고를 초래할 수 있는
고위험작업·상황 및 재해유발요인을 말함

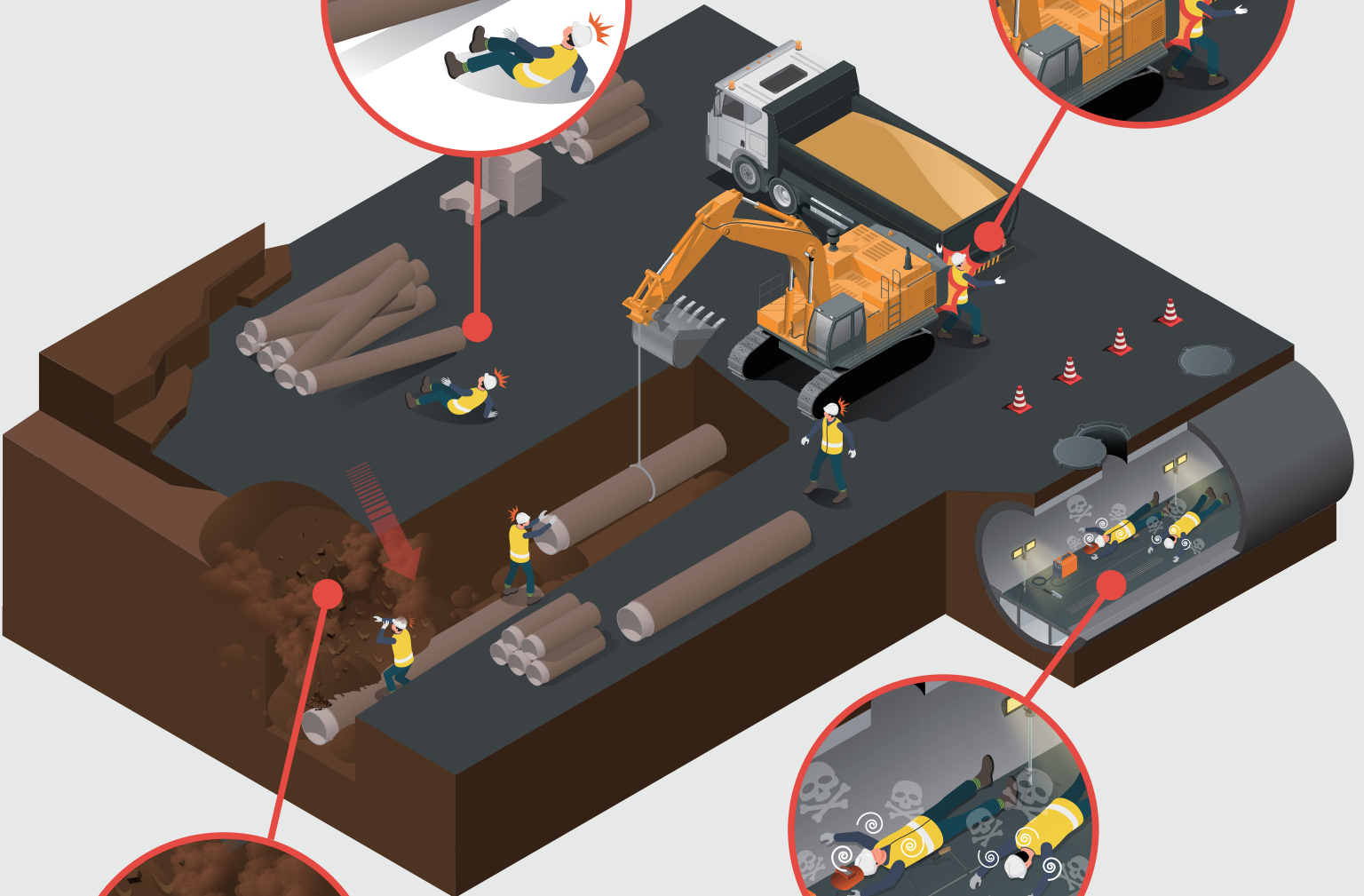
4 배관 적재 및 적재구간 주변 작업
안전조치 미실시

7.8% **깔림**



2 장비사용 작업
신호수 미배치 및 주변통제 미실시

30.7% **부딪힘·깔림**



1 관 부설 등 작업
간이 흙막이 미설치 및
굴착 기울기 미준수

43.1% **매몰**



3 맨홀, 관 내부 등 밀폐공간 작업
질식·중독 예방조치 미실시

7.8% **질식·중독**



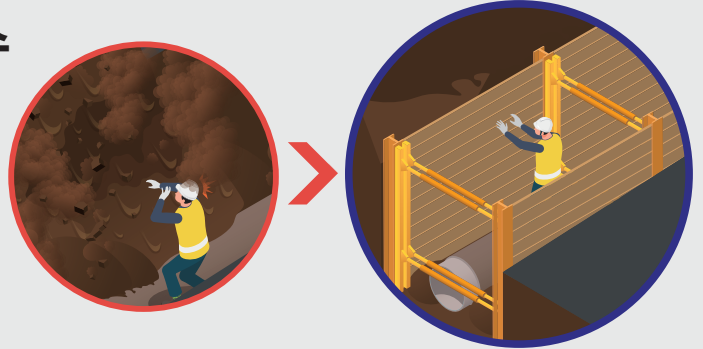
맨홀 및 관부설 작업

고위험요인별 안전대책

1 관 부설 등 작업 **매몰**

간이 흙막이 미설치 및 굴착 기울기 미준수

- ✓ 굴착면 기울기 준수 또는 흙막이 지보공 설치
- ✓ 구조물 인근 굴착 시 지반보강 또는 이설



2 장비사용 작업 **부딪힘·깔림**

신호수 미배치 및 주변통제 미실시

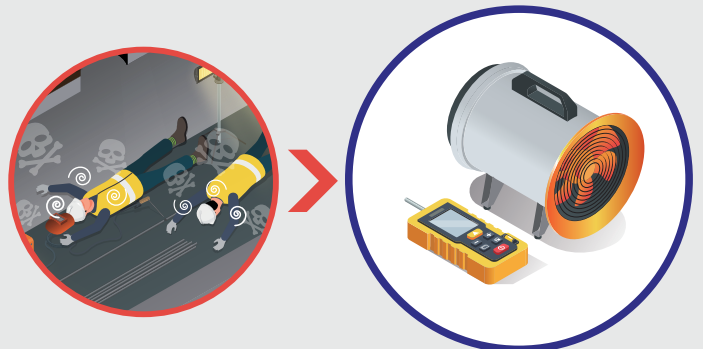
- ✓ 건설장비 작업계획서 준수
- ✓ 작업반경 내 출입금지 및 유도자, 신호수 배치



3 맨홀, 관 내부 등 밀폐공간 작업 **질식·중독**

질식·중독 예방조치 미실시

- ✓ 환기설비 설치 및 작업 전 산소, 유해가스 농도 측정
- ✓ 송기마스크 등 적정보호구 착용 및 비상 시 대응절차 준수



4 배관 적재 및 적재구간 주변 작업 **깔림**

안전조치 미실시

- ✓ 평탄한 곳 적재 및 구름방지조치 철저
- ✓ 적재 허용높이 및 적정 단수 초과금지

