

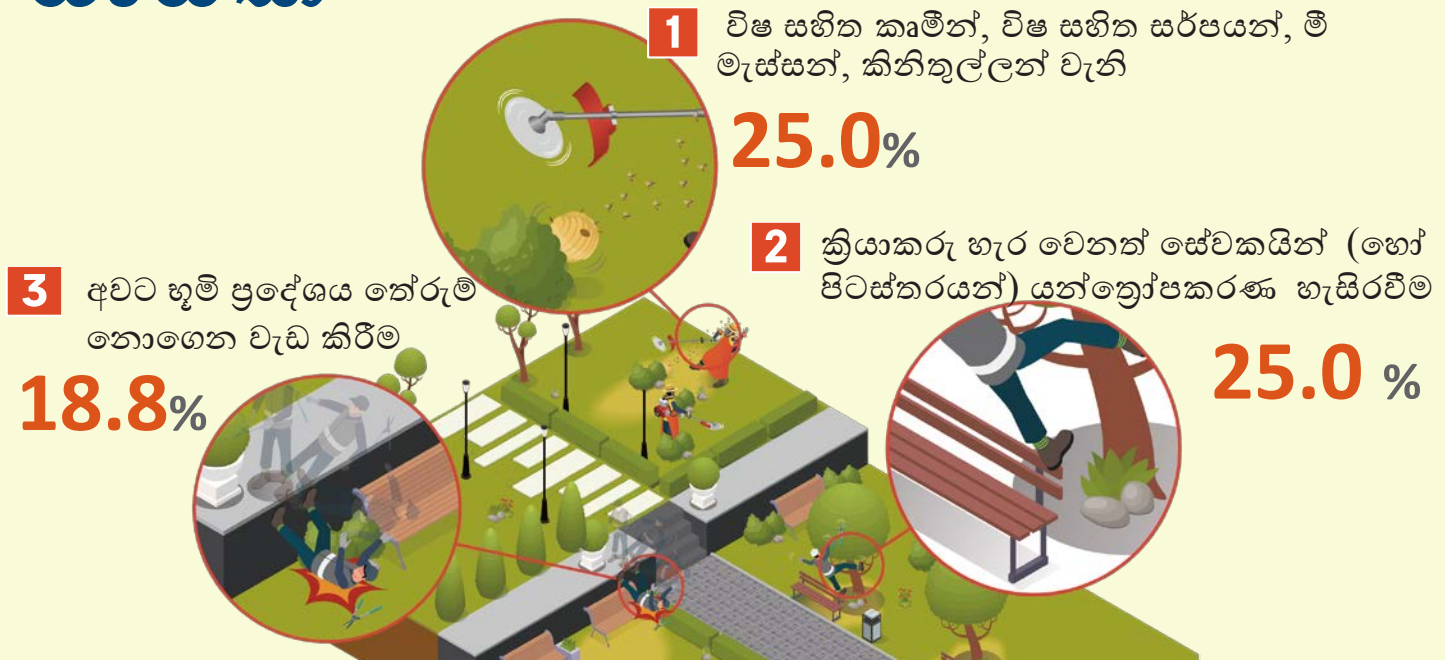
මාරාන්තික අනතුරු ඇති වන **SIF**

SIF Serious Injury & Fatality

මරණ අනතුරු ඇති කළ හැකි අධි අවදානම් සහිත වැඩ, අවස්ථා සහ ආපදා ඇති කරන සාධක හඳුන්වයි.

භූමි අලංකරණය, වල් නෙලීම ආශ්‍රිත ප්‍රධාන කාර්යයන් 3

ඉහළ අවදානම් සාධක



1 අවදානම් සාධක විෂ සහිත කෘමීන්, විෂ සහිත සපර්පයන්, මී මැස්සන්, කිනිතුල්ලන් වැනි

- වැළැක්වීමේ ක්‍රියාමාර්ග**
- වැඩ කරන විට අත් දිග කමිස, දිග කලිසම් පැළඳීම සහ වෙනත් ආරක්ෂිත ස්ථානයක විවේක ගැනීම
 - වැඩ ආරම්භ කිරීමට පෙර අවදානම් සාධක හඳුනාගෙන ඒවා ඉවත් කිරීමෙන් පසු වැඩ කිරීම

2 අවදානම් සාධක ආරක්ෂිත වැටක් නොමැති පලංචි හෝ තාවකාලික ව්‍යුහයන්

- වැළැක්වීමේ ක්‍රියාමාර්ග**
- ආරක්ෂිත වැටක් සහිත පලංචියක් හෝ ගුවන් වැඩ වේදිකා භාවිතා කිරීම
 - ඉණිමහක් භාවිතා කිරීම නොවැළැක්විය හැකි සරල වැඩ සඳහා මීටර් 3.5 ට අඩු ඉණිමහක් භාවිතා කිරීම, ආරක්ෂිත ආම්පන්න* පැළඳ යුගල වශයෙන් වැඩ කිරීම
- * ආරක්ෂිත හිස්වැස්මක්, ආරක්ෂිත පටියක් ආදිය

3 අවදානම් සාධක අවට භූමි ප්‍රදේශය තේරුම් නොගෙන වැඩ කිරීම

- වැළැක්වීමේ ක්‍රියාමාර්ග**
- අවට භූමි ප්‍රදේශ (ඳැවුම් බිත්තියක් වැනි කඳු බෑවුම) හෝ බාධක සැලකිල්ලට ගනිමින් වැඩ කිරීම
 - සේවා තත්ත්වයන්ට සුදුසු ආරක්ෂිත හිස්වැස්ම සහ ආරක්ෂිත පටි පැළඳීම