

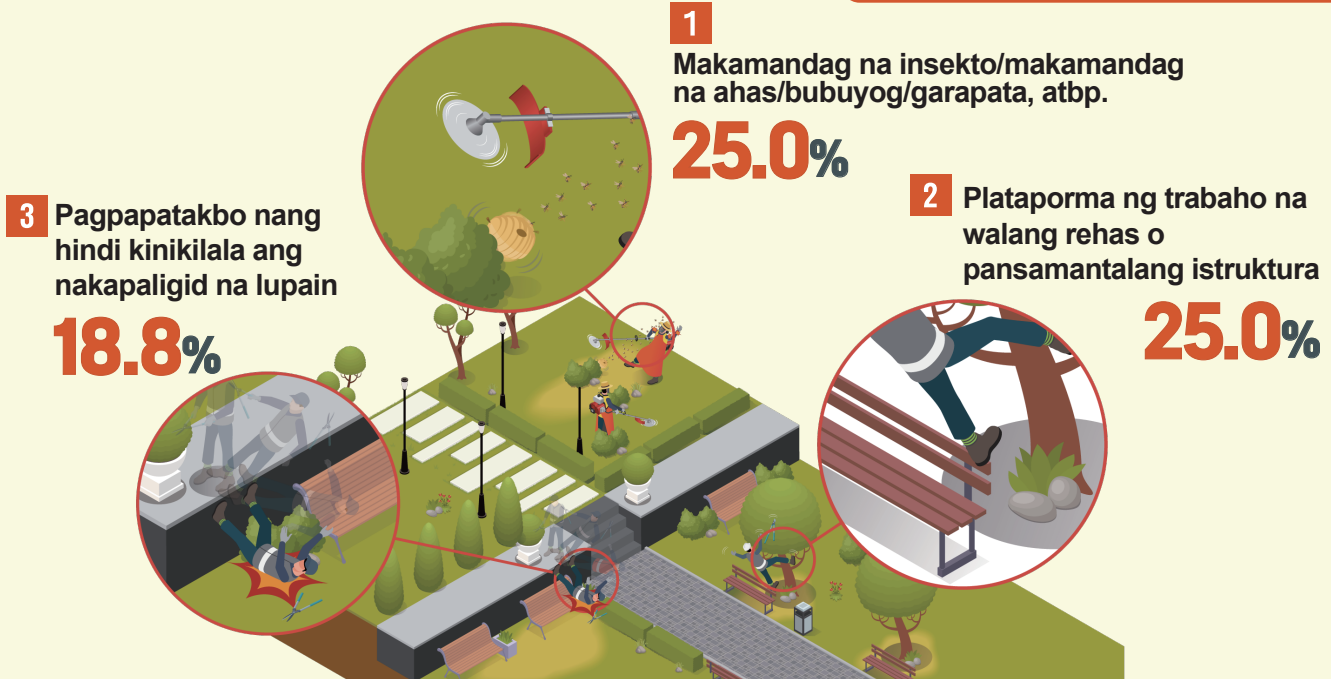
Nakamamatay na aksidente na **SIF** nagdudulot ng

SIF Serious Injury & Fatality

Ibig sabihin ay sobrang mapanganib na trabaho/sitwasyon at mga salik na maaaring magdulot ng aksidente na maaaring nakamamatay.

Mga Salik na may matataas na Panganib

3 Pangunahing Gawa ng Pasilidad ng Mekanikal na Paradahan



1 Salik ng Panganib Nakakalason na insekto/nakakalason na ahas/bubuyog/garapata, at iba pa.

Mga Panukalang Pang-iwas

- Pagsusuot ng mahabang manggas at mahabang pantalon sa panahon ng operasyon, at pagpahinga sa ligtas na mga lokasyon
- Pagkilala at pag-aalis ng mga salik ng panganib malapit bago simulan ang mga operasyon

2 Salik ng Panganib Work platform na walang bantay rail o pansamantalang istruktura

Mga Panukalang Pang-iwas

- Paggamit ng work plate o aerial work platform na may naka-install na safety guard rail
- Paggamit ng hagdang may taas na 3.5m o mas mababa, pagsusuot ng proteksiyon na kagamitan* at operasyon kasama ang grupo ng dalawang manggagawa sa panahon ng simpleng gawain na hindi maiiwasang paggamit ng hagdan

3 Salik ng Panganib Operasyon nang hindi kinikilala ang nakapaligid na lupain

Mga Panukalang Pang-iwas

- Operasyon na isinasaalang-alang ang nakapaligid na lupain (pader na pangharang, bangin, atbp.) o mga hadlang
- Pagsusuot ng proteksiyon na kagamitan, hal. Helmet na pangkaligtasan at harnessna pangkaligtasan na angkop sa mga kondisyon ng trabaho