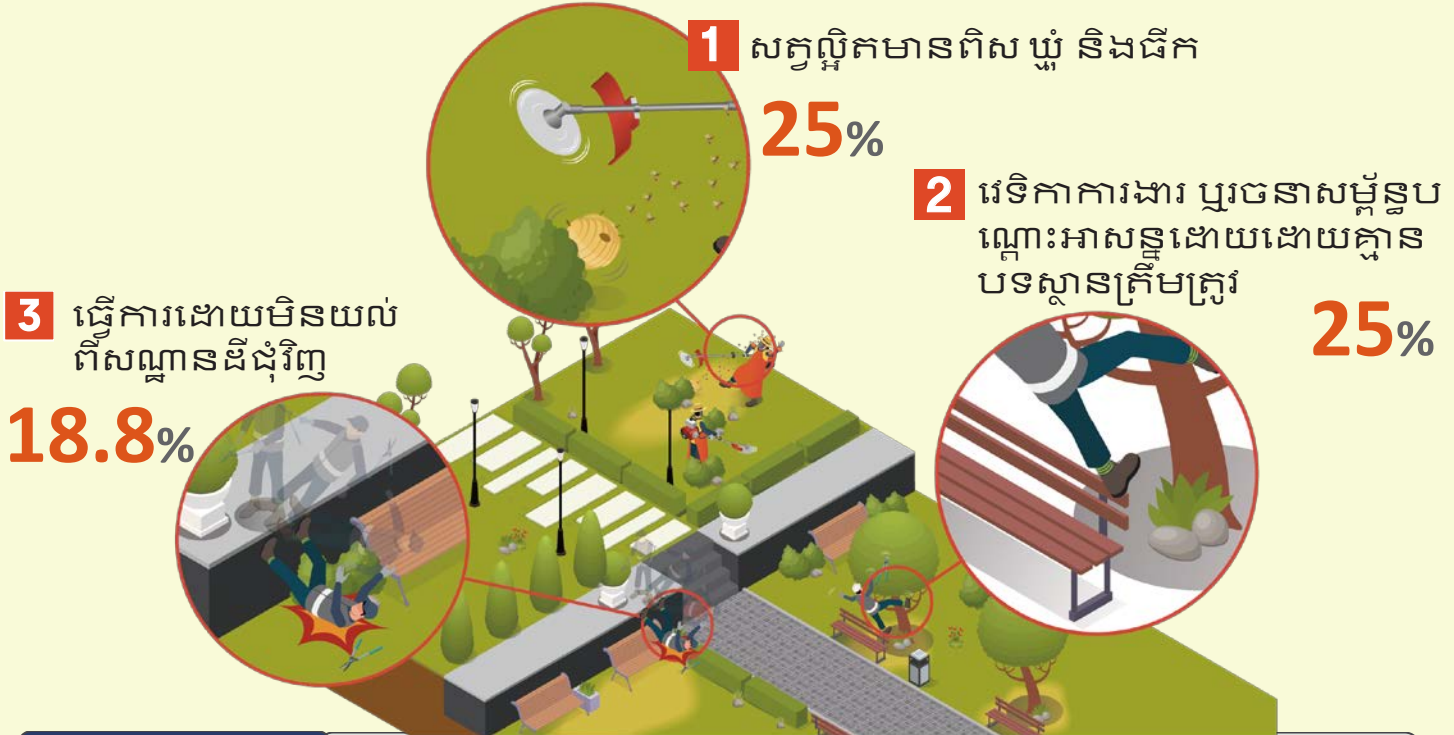


កត្តាហានិភ័យខ្ពស់

ការងាររៀបចំទេសភាព និង ស្មៅទាំង៣ប្រភេទ



1 កត្តាហានិភ័យ សត្វល្អិតមានពិស ឃ្នុំ និងធុក ជាដើម

ការប្រុងប្រយ័ត្នជាមុន

- ពាក់អាវដែកដែក និងខោជើងដែកពេលកំពុងធ្វើការ ហើយសម្រាកនៅកន្លែងដែលមានសុវត្ថិភាពដាច់ដោយឡែក
- កំណត់អត្តសញ្ញាណ និងសម្ភាសន៍ដែលអាចគ្រោះថ្នាក់ជុំវិញណាមួយ មុនពេលចាប់ផ្តើមការងារ

2 កត្តាហានិភ័យ វេទិកាការងារ ឬរចនាសម្ព័ន្ធបណ្តោះអាសន្នដោយដោយគ្មានបទស្ថានត្រឹមត្រូវ

ការប្រុងប្រយ័ត្នជាមុន

- ប្រើវេទិកាការងារ ឬរចនាសម្ព័ន្ធបណ្តោះអាសន្នបំពាក់ការពារសុវត្ថិភាព
 - សម្រាប់កិច្ចការសាមញ្ញដែលការប្រើជណ្តើរមិនអោយលើសពី 3.5 ម៉ែត្រ ពាក់ឧបករណ៍ការពារ* ហើយធ្វើការជាសមាជិក២ឡើងទៅ
- * មួក ខ្សែក្រវ៉ាត់សុវត្ថិភាពជាដើម

3 កត្តាហានិភ័យ ធ្វើការដោយមិនយល់ពីសណ្ឋានដីជុំវិញ

ការប្រុងប្រយ័ត្នជាមុន

- ធ្វើការខណៈពេលដែលពិចារណាលើសណ្ឋានដីជុំវិញ (ឧ. ច្រាំងថ្មចោទ ជញ្ជាំង) និងឧបសគ្គ
- ពាក់ឧបករណ៍ការពារ ដូចជាមួក និងខ្សែសុវត្ថិភាព ដែលសមស្របនឹងលក្ខខណ្ឌការងារ