

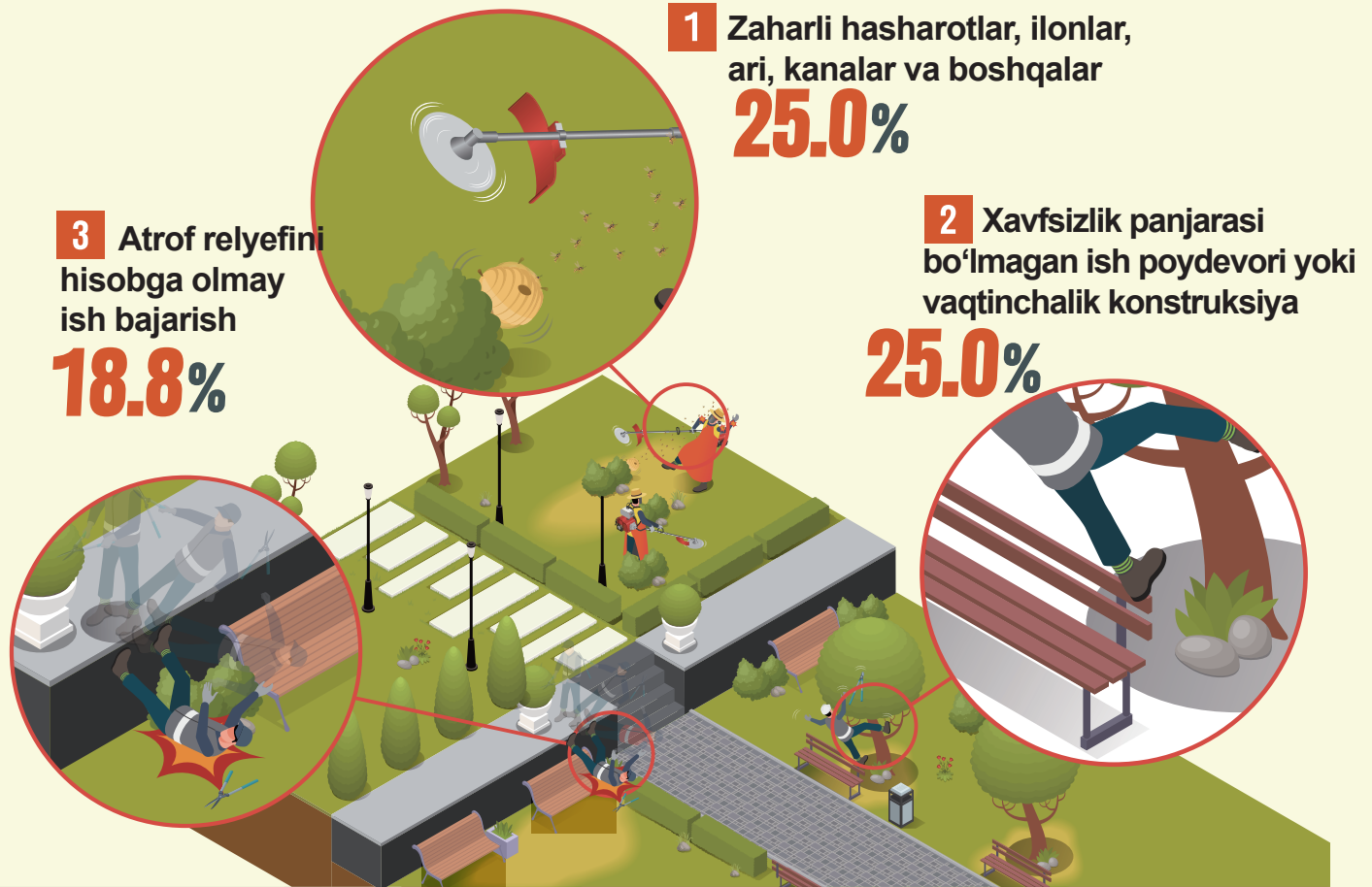
O'lim hodisasini
keltirib chiqarish **SIF**

SIF Serious Injury & Fatality

O'lim hodisasini keltirib chiqarishi mumkin bo'lgan
yuqori xavfli ish-vaziyat hamda baxtsiz hodisa yuzaga keltiruvchi omillarni aytadi

Yuqori xavf omili

Landshaft ishlari va begona
o'tlarni tozalash bo'yicha 3 ta ish



1 Xavf omili

Zaharli hasharotlar, ilonlar, ari, kanalar va boshqalar

Oldini
olish
choralari

- Ish vaqtida uzun yengli kiyim, uzun shim kiyish va alohida xavfsiz joyda dam olish
- Ishni boshlashdan oldin atrofdagi xavf omillarini aniqlash va olib tashlagandan keyin ishni bajarish

2 Xavf omili

Xavfsizlik panjarasi bo'lmagan ish poydevori yoki vaqtinchalik konstruksiya

Oldini
olish
choralari

- Xavfsizlik panjarasi o'rnatilgan ish poydevori yoki balandlikda ishlash platformasidan foydalanish
- Narvondan foydalanish majburiy bo'lgan oddiy ishda 3,5 metr va undan past narvondan foydalanish, himoya vositalarini* kiyish hamda 2 jamoa bo'lib ishlash * Xavfsizlik kaski, xavfsizlik kamar va boshqalar

3 Xavf omili

Atrof relyefini hisobga olmay ish bajarish

Oldini
olish
choralari

- Atrof relyefi (tayanch devor va jarlik) yoki to'siqlarni hisobga olib ishni bajarish
- Ish sharoitiga mos xavfsizlik shlemi, xavfsizlik kamar kabi himoya vositalarini kiyish