

중국어

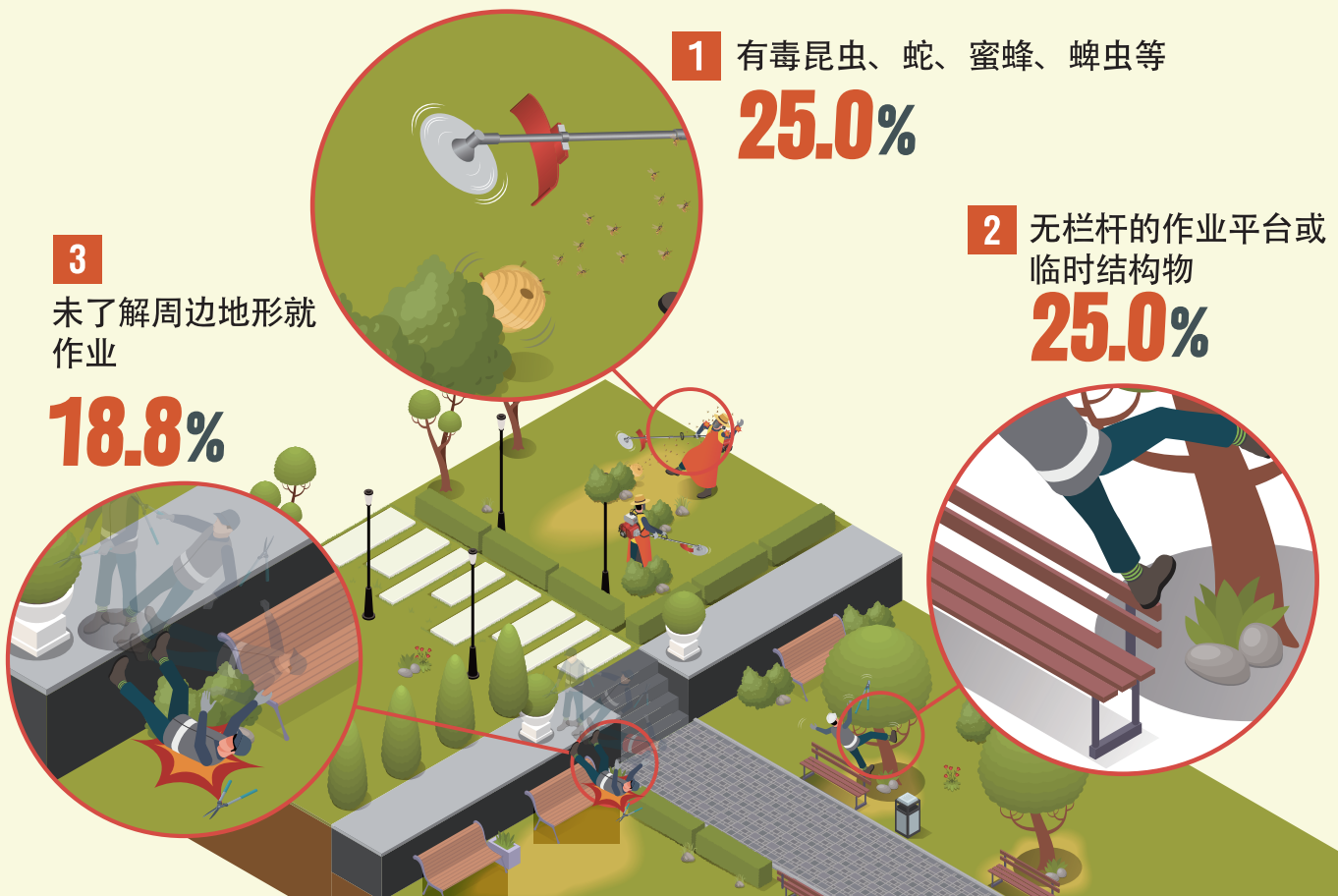
致命事故诱发 SIF

SIF Serious Injury & Fatality

指可能导致致命事故的高风险作业、情况及事故诱发因素

# 高风险因素

## 园林、除草三大作业



### 1 风险因素 有毒昆虫、蛇、蜜蜂、蝗虫等

预防  
措施

- 作业时穿长袖、长裤，并在单独安全地点休息
- 作业前应了解并清除周边的危险因素后再作业

### 2 风险因素 无栏杆的作业平台或临时结构物

预防  
措施

- 使用设有安全栏杆的作业平台或高空作业车
- 如必须使用梯子进行简单作业时，使用高度3.5米以下的梯子，佩戴防护具\*并两人一组作业 \*安全帽、安全带等

### 3 风险因素 未了解周边地形就作业

预防  
措施

- 考虑周边地形（如挡土墙等悬崖）和障碍物后进行作业
- 根据作业条件佩戴安全帽、安全带等合适的防护用品