

SIF Serious Injury & Fatality

طلب زیادہ خطرے کا کام/صورت حال اور حادثے کا باعث بننے والے عوامل جو مہلک حادثات کا سبب بن سکتے ہیں

SIF مہلک حادثے کا باعث بننے والے

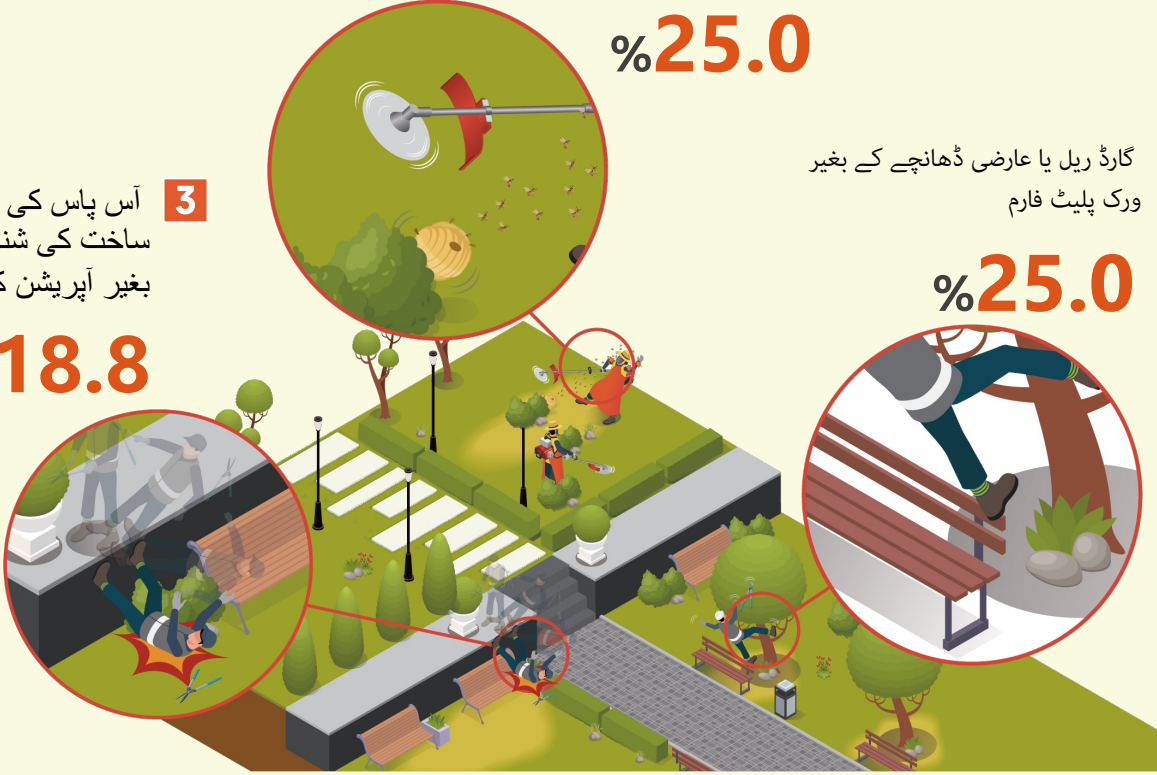
زیادہ خطرے کے عوامل

لینڈ اسکیننگ/گھاس پھونس صاف کرنے کے 3 بڑے کام

1 زہریلے کیڑے/زہریلا سانپ/مکھی/چیچڑ وغیرہ
%25.0

2 گارڈ ریل یا عارضی ڈھانچے کے بغیر ورک پلیٹ فارم
%25.0

3 آس پاس کی زمین کی ساخت کی شناخت کیے بغیر آپریشن کرنا
%18.8



1 خطرے والا عامل زہریلا کیڑا / زہریلا سانپ / شہد کی مکھی / چیچڑ وغیرہ

- آپریشن کے دوران لمبی قمیضیں اور لمبی پتلون پہننا ، اور محفوظ مقامات پر آرام کرنا
- آپریشن شروع کرنے سے پہلے قریب موجود خطرے کے عوامل کی نشاندہی اور انہیں دور کرنا

احتیاطی تدابیر

2 خطرے والا عامل گارڈ ریل یا عارضی ڈھانچے کے بغیر کام کا پلیٹ فارم

- سیفٹی گارڈ ریل نصب شدہ ورک پلیٹ یا ایریل ورک پلیٹ فارم کا استعمال
- 3.5 میٹر یا اس سے کم سیڑھی کا استعمال ، حفاظتی گیٹر* کا استعمال اور سیڑھی کے ناگزیر استعمال کے ساتھ
- ایک آسان کام کے دوران دو کارکنوں کے ایک گروپ کے ساتھ آپریشن
- *حفاظت پیلیمٹ، حفاظت کا استعمال، وغیرہ

احتیاطی تدابیر

3 خطرے والا عامل ارد گرد کے علاقے کی شناخت کے بغیر آپریشن

- آس پاس کی زمین کی ساخت (جیسے ریٹیننگ وال، چٹان وغیرہ) یا رکاوٹوں کو مدنظر رکھتے ہوئے آپریشن
- کام کی حالت کے مطابق حفاظتی سامان پہننا، یعنی سیفٹی ہیلیمٹ اور سیفٹی ہارنس

احتیاطی تدابیر