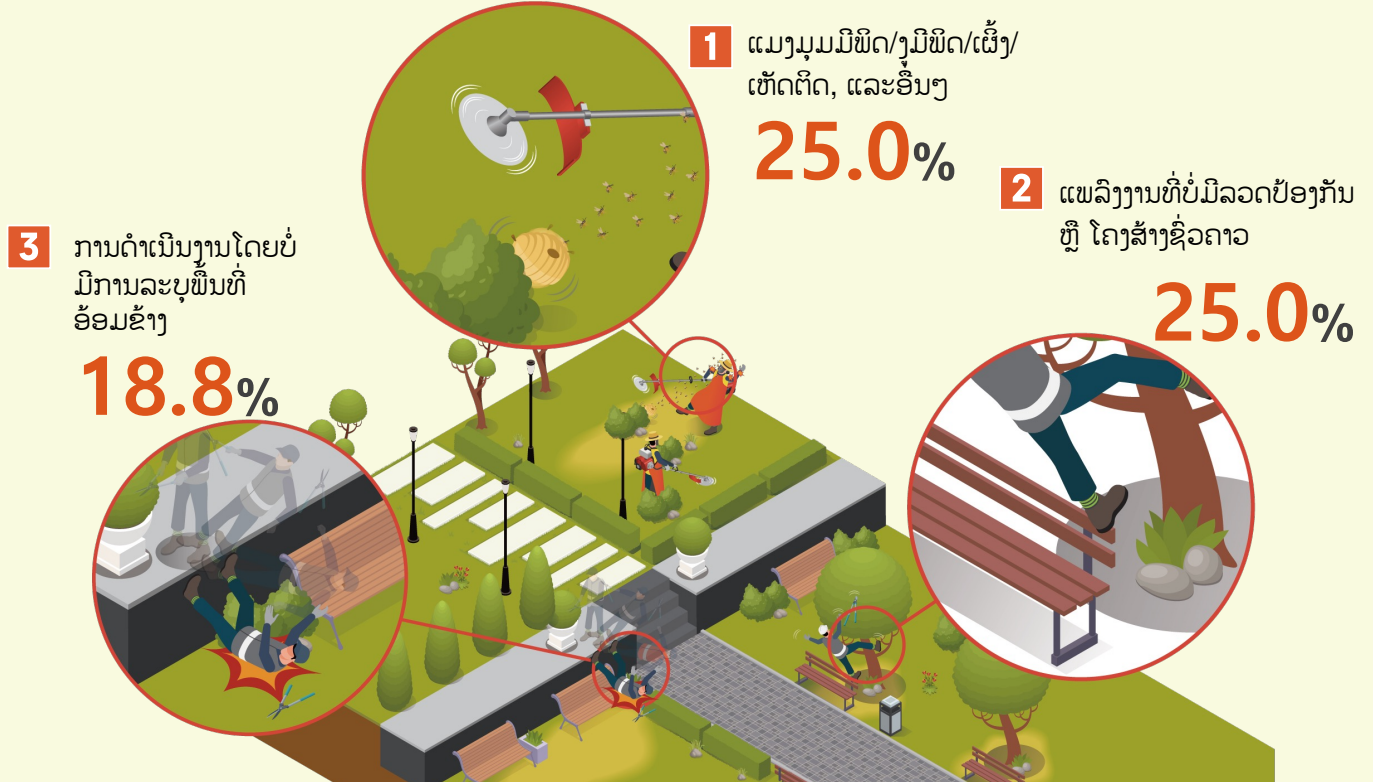


ປັດໄຈຄວາມສ່ຽງສູງ

3 ຜົນງານສໍາຄັນຂອງການຈັດສວນ/
ການກໍາຈັດຫຍ້າ



1 ປັດໄຈຄວາມສ່ຽງ ແມງມຸມມິພິດ/ງູມິພິດ/ເຜິ້ງ/ເຫັດຕິດ, ແລະອື່ນໆ.

ມາດຕະການ ປ້ອງກັນ

- ການນຸ່ງເສື້ອແຂນຍາວ ແລະ ໂສ້ງຂາຍາວ ລະຫວ່າງການປະຕິບັດງານ, ແລະພັກຜ່ອນຢູ່ສະຖານທີ່ປອດໄພ
- ການລະບຸແລະການກໍາຈັດປັດໄຈຄວາມສ່ຽງ ໃກ້ກັບກ່ອນທີ່ຈະເລີ່ມຕົ້ນການດໍາເນີນການ

2 ປັດໄຈຄວາມສ່ຽງ ວຽກງານທີ່ບໍ່ມີລວດປ້ອງກັນ ຫຼື ໂຄງສ້າງຊົ່ວຄາວ

ມາດຕະການ ປ້ອງກັນ

- ການນໍາໃຊ້ແຜ່ນວຽກ ຫຼື ແທັກພ້າທໍາງານອາກາດ ດ້ວຍຮີ້ວຄຸ້ມຄອງຄວາມປອດໄພທີ່ຕິດຕັ້ງ
- ການນໍາໃຊ້ຂັ້ນໄດທີ່ສູງບໍ່ເກີນ 3.5 ແມັດ, ການໃສ່ອຸປະກອນປ້ອງກັນ* ແລະ ການເຮັດວຽກເປັນຄູ່ 2 ຄົນ ໃນລະຫວ່າງການປະຕິບັດວຽກງານງ່າຍໆ ທີ່ຈໍາເປັນຕ້ອງໃຊ້ຂັ້ນໄດ

*ຫມວກນິລະໄພ, ສາຍຮັດນິລະໄພ, ແລະອື່ນໆ.

3 ປັດໄຈຄວາມສ່ຽງ ປະຕິບັດການໂດຍບໍ່ຈໍາເປັນຕ້ອງລະບຸພື້ນທີ່ອ້ອມຂ້າງ

ມາດຕະການ ປ້ອງກັນ

- ການດໍາເນີນງານ ໃນການພິຈາລະນາພື້ນທີ່ອ້ອມຂ້າງ (ກໍາແພງກັນ, ຫ້າຜາ, ແລະອື່ນໆ) ຫຼື ອຸປະສັກ
- ການສວມໃສ່ອຸປະກອນປ້ອງກັນ, ເຊັ່ນ ໜວກນິລະໄພ ແລະ ສາຍຮັດນິລະໄພ ທີ່ເໝາະສົມກັບ ເງື່ອນໄຂການເຮັດວຽກ