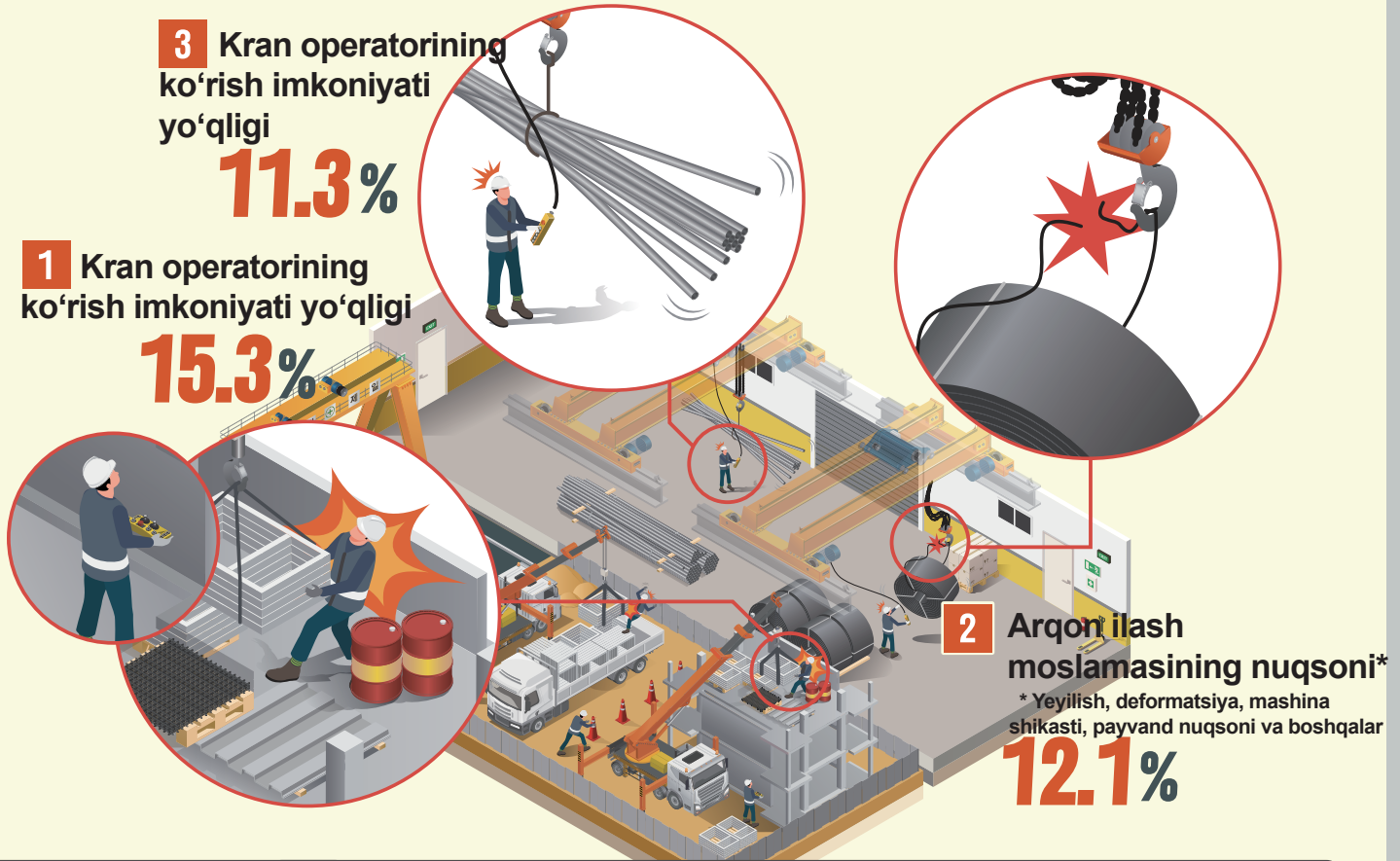


Yuqori xavf omili

Kranda ishlash bo'yicha 3 ta ish



* Yeyilish, deformatsiya, mashina shikasti, payvand nuqsoni va boshqalar

1 Xavf omili

Kran operatorining ko'rish imkoniyati yo'qligi

Oldini olish choralari

- Tashilayotgan yukning butun yo'lini ko'ra oladigan joydan kranni boshqarish
- Ish boshqaruvchisini tayinlab, signalga binoan yuk tashish ishini bajarish

2 Xavf omili

Arqon ilash moslamasining nuqsoni (yeyilish, deformatsiya, shikastlanish, payvand nuqsoni va boshqalar)

Oldini olish choralari

- Arqon ilash moslamasini utilizatsiya (boshqarish) qilish mezonlarini belgilash
- Arqon ilash moslamasining shikastlanganligini muntazam tekshirish (shikastlangan moslamani utilizatsiya qilish)

3 Xavf omili

Arqon ilash usulining nuqsoni

Oldini olish choralari

- Og'ir yuklarni ishlov berish rejasiga yukning shakli·o'lchami, muvozanatni saqlash imkonini beradigan mos arqon ilash usuli* kiritish
- * Ikki arqonli ilash, to'rt arqonli ilash, maxsus ko'tarish uskunalari va boshqalar
- Mos arqon ilash usuli bo'yicha oldindan ishchilarga ta'lim berish va bajarilish holatini tekshirish