

건설업 사망사고 유발 SIF ⑥

기계설비 작업

SIF Serious Injury & Fatality

사망사고를 초래할 수 있는
고위험작업·상황 및 재해유발요인을 말함

3 천장 위 설비 유지보수 등 작업
단부·개구부 추락방지조치 미실시

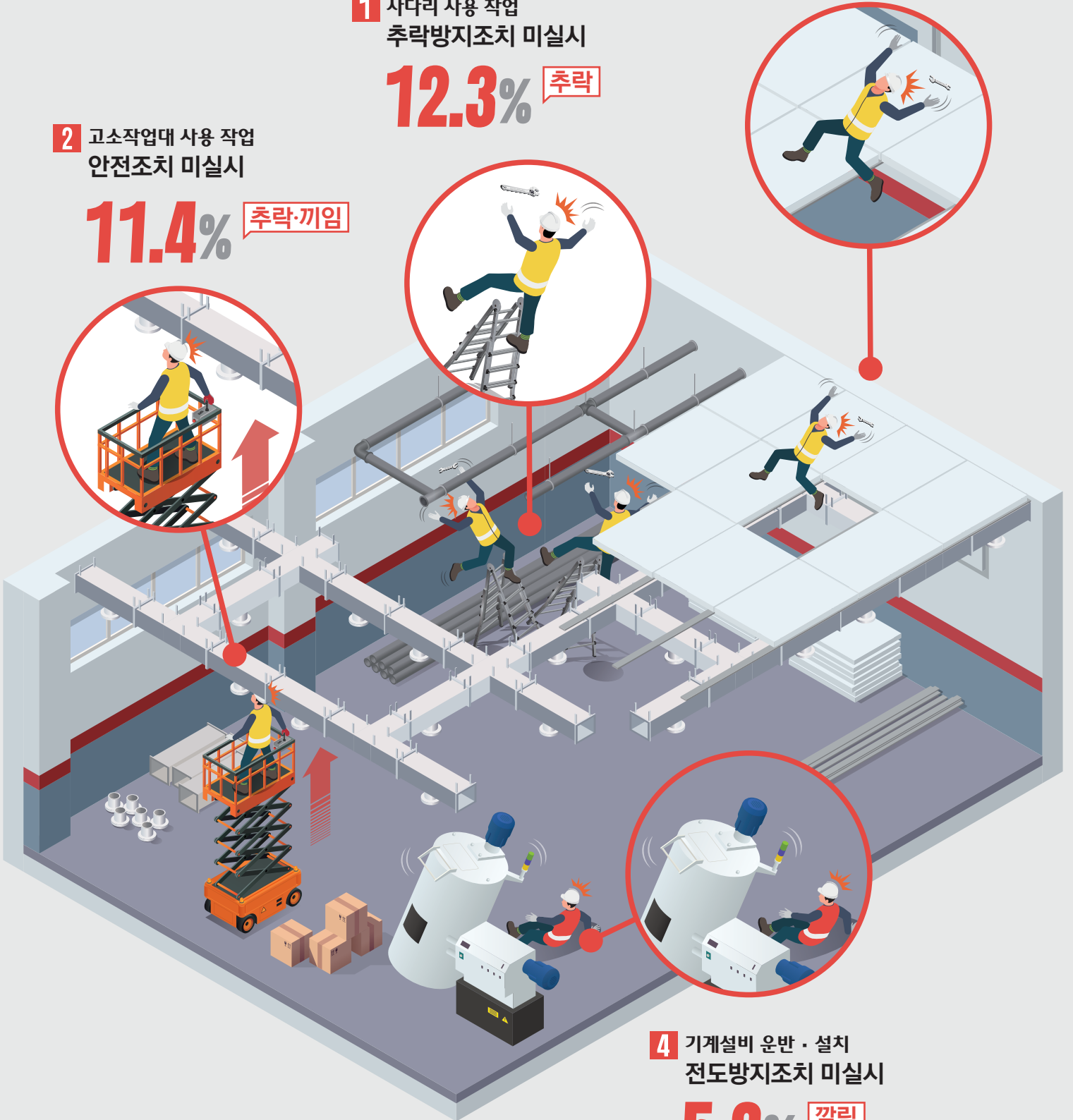
9.2% **추락**

1 사다리 사용 작업
추락방지조치 미실시

12.3% **추락**

2 고소작업대 사용 작업
안전조치 미실시

11.4% **추락·끼임**



4 기계설비 운반·설치
전도방지조치 미실시

5.3% **깔림**

기계설비 작업

고위험요인별 안전대책

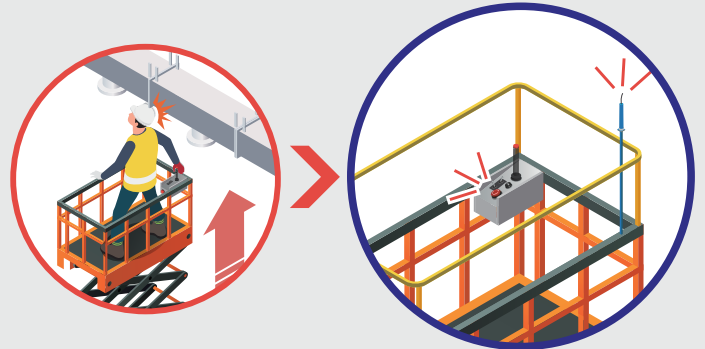
1 사다리 사용 작업 **추락** 안전조치 미실시

- ✓ 전도방지조치 및 2인1조 작업 등 안전수칙 준수
- ✓ 적정 작업발판 또는 고소작업대 사용
- ✓ 작업발판 설치가 곤란한 경우 안전사다리(K-사다리) 사용



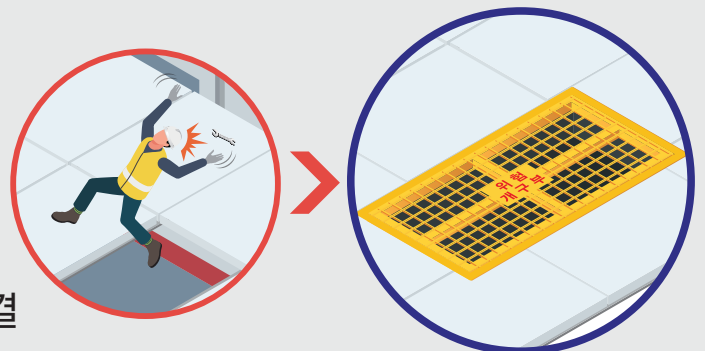
2 고소작업대 사용 작업 **추락·끼임** 안전조치 미실시

- ✓ 작업대 출입부 안전난간대 설치
- ✓ 작업대 이탈 시 안전대 체결
- ✓ 안전장치 이상유무 점검 (과상승방지장치, 비상정지장치 등)



3 천장 위 설비 유지보수 등 작업 **추락** 단부·개구부 추락방지조치 미실시

- ✓ 안전난간 또는 충분한 강도를 가진 덮개 설치
- ✓ 이동통로 확보 및 안전대 부착설비 설치·체결



4 기계설비 운반·설치 **깔림** 전도방지조치 미실시

- ✓ 적정 달기구 사용, 기계설비 전도방지조치
- ✓ 운반구간 바닥면 정리 및 주변통제 철저

