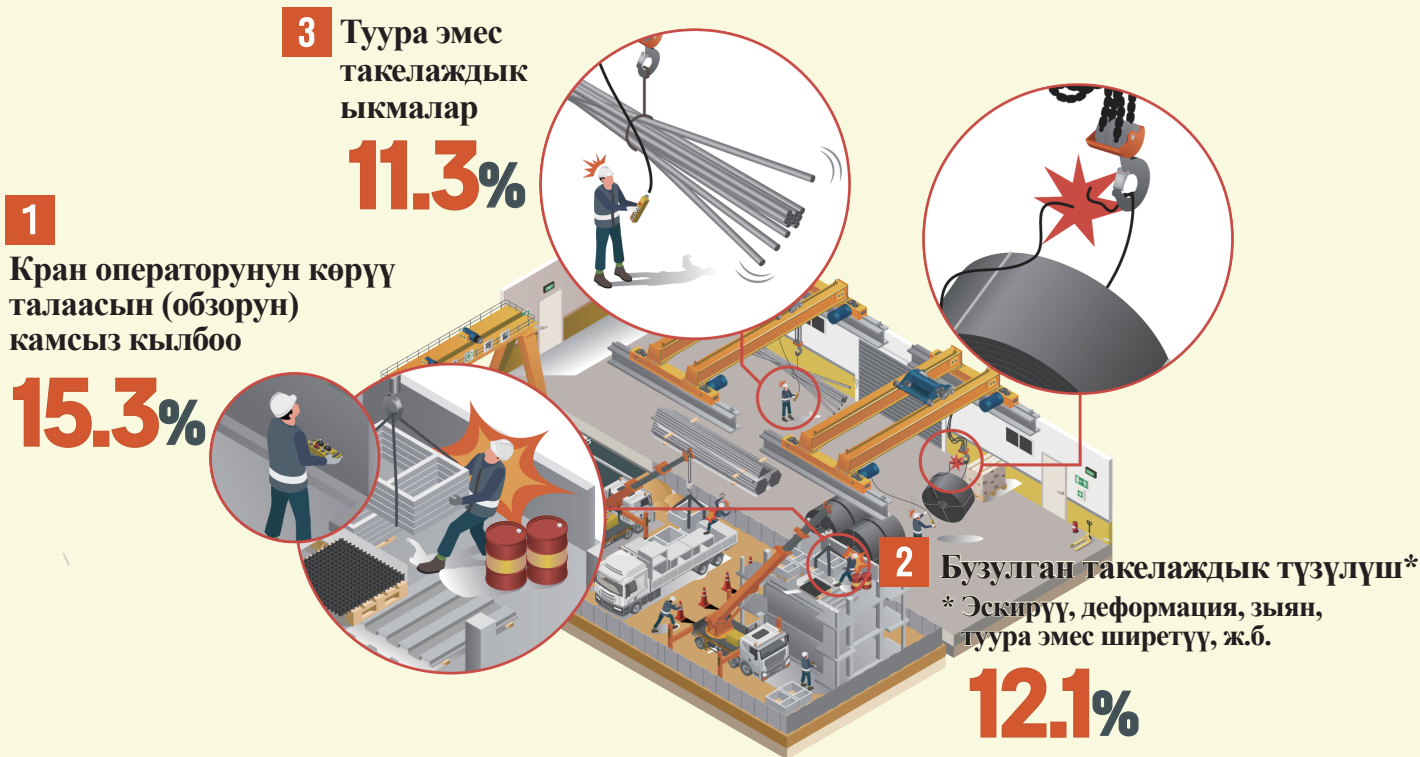


Жогорку тобокелдик факторлору

3 Ири Кран Иштери



1 Тобокелдик фактору

Кран операторунун көрүү талаасын (обзорун) камсыз кылбоо

Алдын алуу чаралары

- Жүктүн кыймыл жолу толук көрүнгөн жерден гана кранды башкаруу
- Көзөмөлчү дайындалып, анын сигналдары боюнча ташуу иштерин жүргүзүү

2 Тобокелдик фактору

Бузулган такелаж жабдуусу (эскирүү, деформация, бузулуу, туура эмес ширетүү ж.б.)

Алдын алуу чаралары

- Такелаждык түзүлүштү утилдештирүү (башкаруу) боюнча стандарттарды иштеп чыгуу
- Такелаждык түзүлүштөгү зыянды үзгүлтүксүз текшерүү (бузулган түзүлүштү утилдештирүү)

3 Тобокелдик фактору

Туура эмес такелаждык ыкмалар

Алдын алуу чаралары

- Анын ичинде оор материалдарды иштетүү боюнча иш планында ташуучу материалдардын формасын/өлчөмүн жана балансын сактоого ылайыктуу* такелаждык ыкмалар
*Эки аркандуу такелаж, төрт аркандуу такелаж, атайын көтөрүүчү түзүлүш ж.б.
- Тиешелүү такелаждык ыкмаларына карата жумушчуларды алдын ала окутуунун жүргүзүлүп жаткандыгын жана ишке ашырылгандыгын текшерүү.