

ඉහළ අවදානම් සාධක

අක්‍රමවත් [නඩත්තු/අලුත්වැඩියා ආශ්‍රිත] ප්‍රධාන කායර්යන් 3

3 එසවුම් යන්ත්‍රවල දුර්වල ආධාරක තත්ත්වය

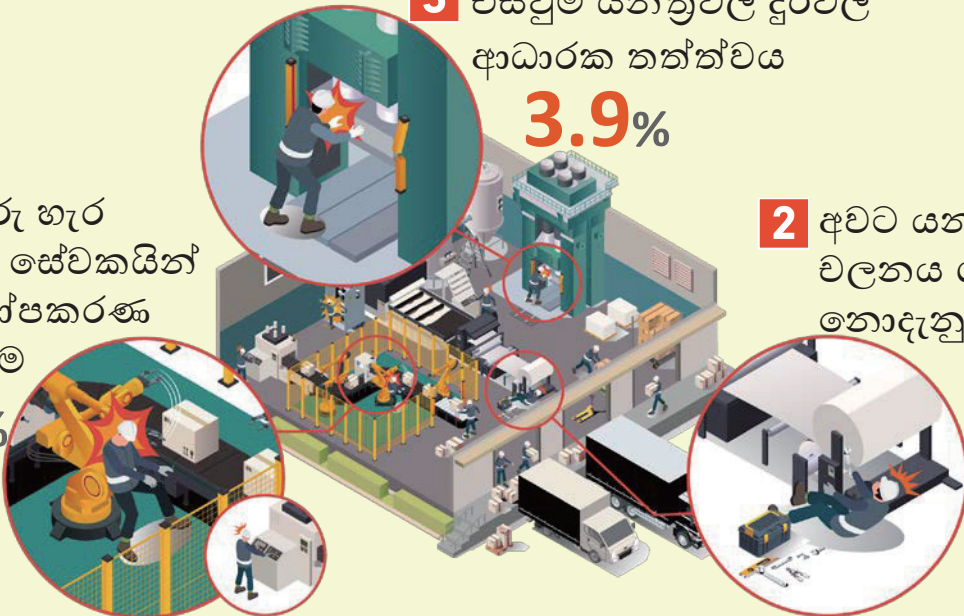
3.9%

1 ක්‍රියාකරු හැර වෙනත් සේවකයින් යන්ත්‍රෝපකරණ හැසිරවීම

11.1 %

2 අවට යන්ත්‍රෝපකරණවල වලනය ගැන නොදැනුවත්බව

4.5 %



1 අවදානම් සාධක

ක්‍රියාකරු හැර වෙනත් සේවකයින් යන්ත්‍රෝපකරණ හැසිරවීම

වැළැක්වීමේ ක්‍රියාමාර්ග

- ▶ ක්‍රියාකරු හැර වෙනත් සේවකයින්ට යන්ත්‍රෝපකරණ අත්තනෝමතික ලෙස හැසිරවීමට නොහැකි පරිදි අගුළු දැමීම සහ පරීක්ෂා කිරීමේදී සලකුණු කිරීම (LOTO)
- ▶ නිෂ්පාදන සහ පොදු කටයුතු අංශය අතර උපකරණ නඩත්තු කිරීම සහ අලුත්වැඩියා කටයුතු සඳහා කාලසටහන හුවමාරු කිරීම

2 අවදානම් සාධක

අවට යන්ත්‍රෝපකරණවල වලනය ගැන නොදැනුවත්බව

වැළැක්වීමේ ක්‍රියාමාර්ග

- ▶ උපාංග ක්‍රියාත්මක කිරීමට පෙර, නොපෙනෙන ස්ථාන වෙත සේවකයන් ප්‍රවේශය වන්නේදැයි පරීක්ෂා කිරීමෙන් පසුව ක්‍රියාත්මක කිරීම
- ▶ උපාංග ක්‍රියාත්මක කිරීමේදී අවට සේවකයින්ට ඒවා හඳුනාගත හැකි වන පරිදි අනතුරු ඇඟවීමේ ලාම්පු සහ අනතුරු ඇඟවීම් උපකරණ සවිකිරීම සහ ක්‍රියාත්මක කිරීම

3 අවදානම් සාධක

එසවුම් යන්ත්‍රවල දුර්වල ආධාරක තත්ත්වය

වැළැක්වීමේ ක්‍රියාමාර්ග

- ▶ ඉහළට එසවූ උපකරණ හදිසියේ පහළට වැටීම වැළැක්වීම සඳහා ආරක්ෂක කුට්ටි, අඩ වැනි දේවල් සවිකිරීම
- ▶ දොඹකර, ලිවර් පුලර් වැනි උපකරණ භාවිතා කර අමතර යන්ත්‍ර සහය ලබා දීම