

건설업 사망사고 유발 SIF ⑧

철거 및 해체작업

SIF Serious Injury & Fatality

사망사고를 초래할 수 있는
고위험작업·상황 및 재해유발요인을 말함

1 지붕 철거 작업
추락방지조치 미실시

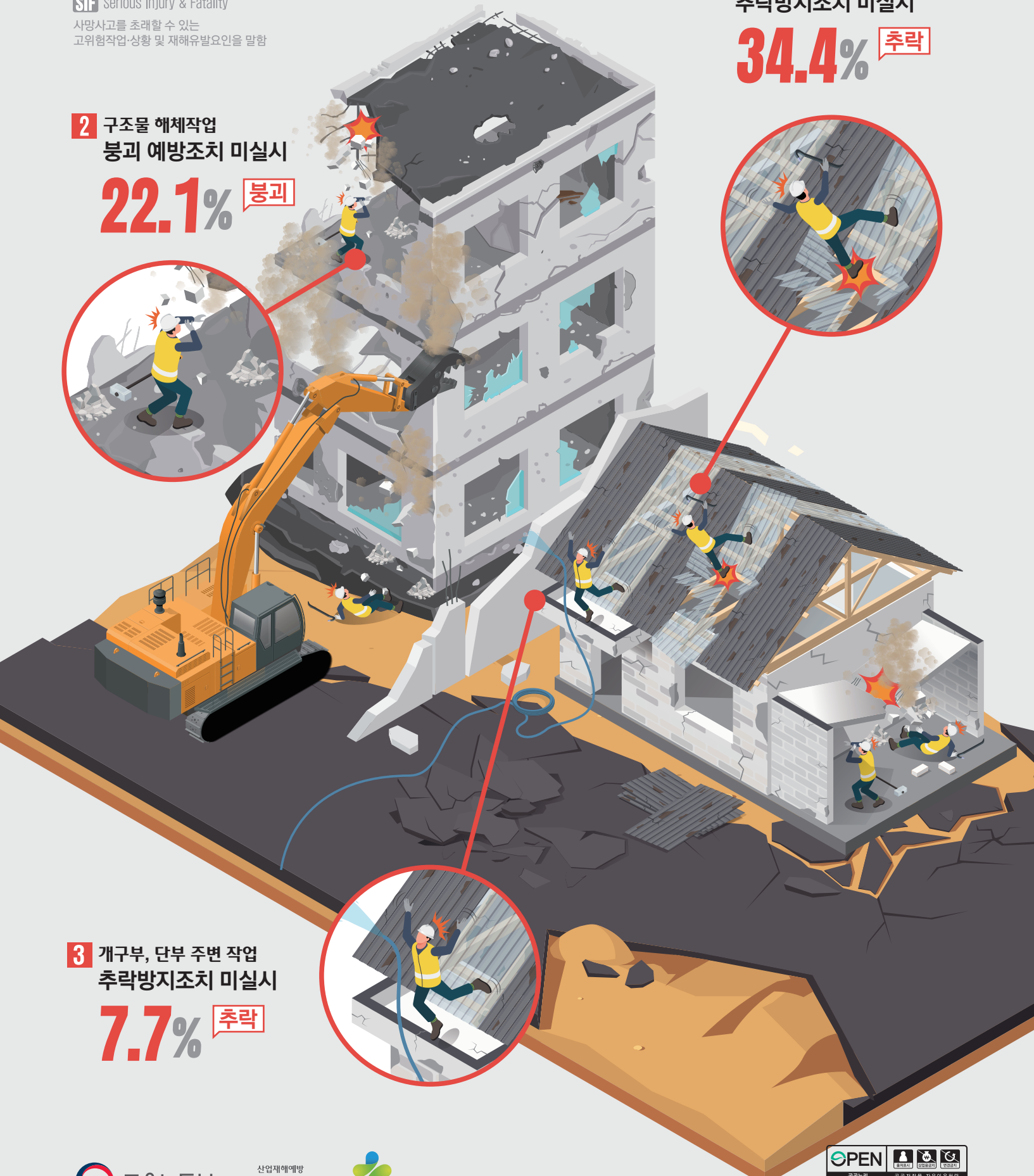
34.4% 추락

2 구조물 해체작업
붕괴 예방조치 미실시

22.1% 붕괴

3 개구부, 단부 주변 작업
추락방지조치 미실시

7.7% 추락



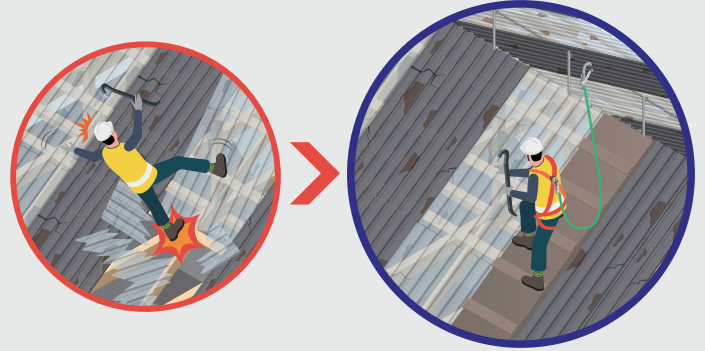
철거 및 해체작업

고위험요인별 안전대책

1 지붕 철거 작업 **추락**

추락방지조치 미실시

- ✓ 채광창 등 지붕재 위 안전덮개(발판) 설치
- ✓ 안전대 부착설비 설치 후 안전대 체결



2 구조물 해체작업 **붕괴**

붕괴 예방조치 미실시

- ✓ 안전성 검토 후 작업계획 수립·준수
- ✓ 하부 보강 및 해체물 즉시 반출



3 개구부, 단부 주변 작업 **추락**

추락방지조치 미실시

- ✓ 안전난간 및 개구부 덮개 설치
- ✓ 안전대 부착설비 설치 후 안전대 체결

