

Yuqori xavf omili

Noqonuniy shakldagi [ta'mirlash-tuzatish] bo'yicha 3 ta ish

1 Ishchi bo'lmagan boshqa xodimning uskuna ishga tushirishi

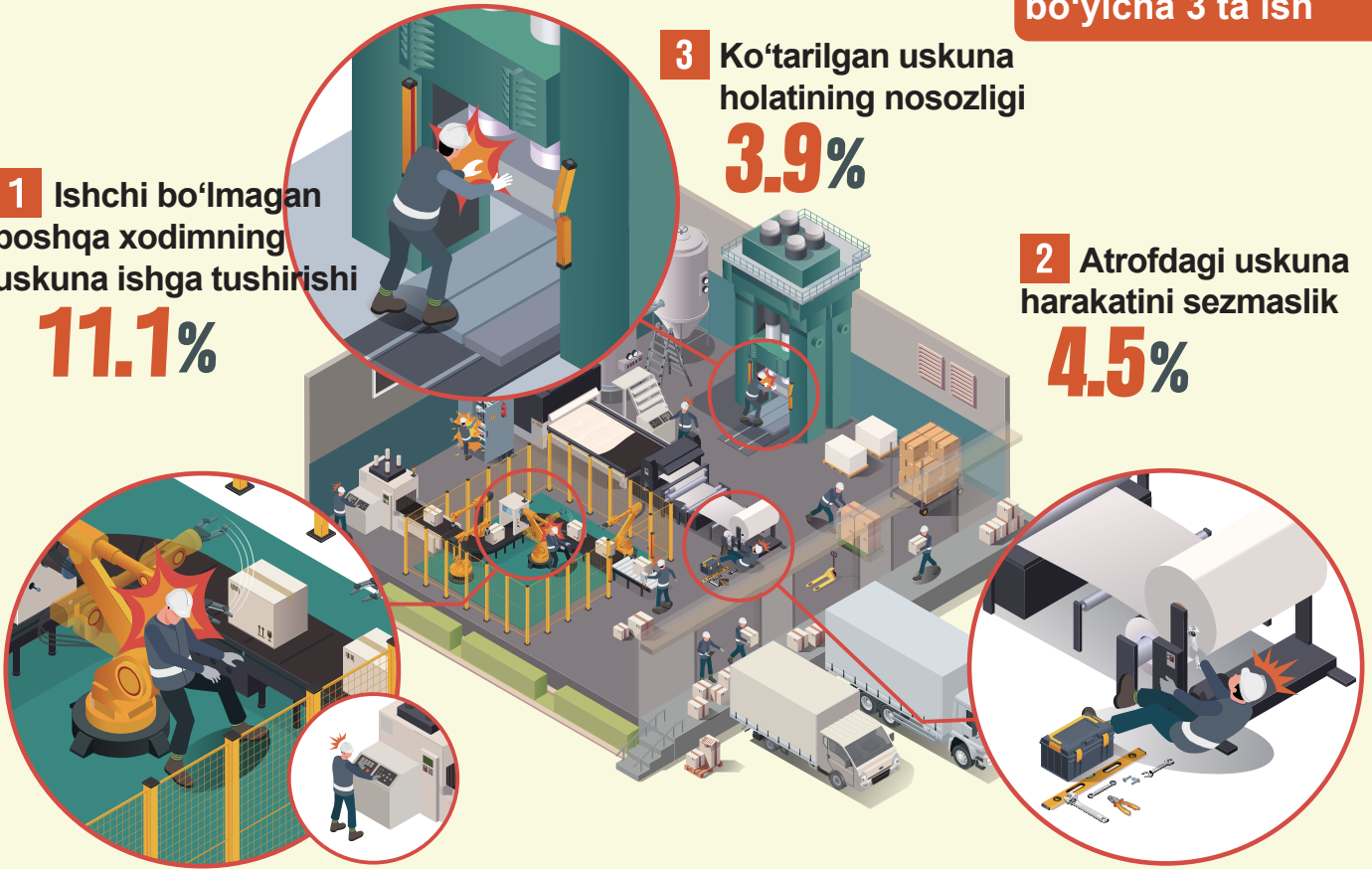
11.1%

3 Ko'tarilgan uskuna holatining nosozligi

3.9%

2 Atrofdagi uskuna harakatini sezmaslik

4.5%



1 Xavf omili

Ishchi bo'lmagan boshqa xodimning uskunani ishga tushirishi

Oldini olish choralari

- Ishchi bo'lmagan boshqa xodim uskunani o'zicha boshqarmasligi uchun qulf o'rnatish va tekshirish jarayonida belgi qo'yish (LOTO)
- Ishlab chiqarish bo'limi va texnik xizmat ko'rsatish bo'limi o'rtasida uskuna ta'mirlash-tuzatish ishlari jadvalini ulashish

2 Xavf omili

Atrofdagi uskuna harakatini sezmaslik

Oldini olish choralari

- Uskunani boshqarishdan oldin ko'rinmaydigan joylarda ishchi yaqinlashganini tekshirib, so'ng ishga tushirish
- Uskuna ishga tushirilganda atrofdagi ishchilar bilishi uchun signal chiroqlari, ogohlantirish qurilmalari va boshqalarni o'rnatish va ishga tushirish

3 Xavf omili

Ko'tarilgan uskuna tayanch holatining nosozligi

Oldini olish choralari

- Ko'tarilgan uskunaning kutilmagan tushib ketishini oldini olish uchun xavfsizlik bloklari, tayanch yog'ochlari va boshqalarni o'rnatish
- Kran, lever-puller va boshqalarni ishlatib, qo'shimcha ravishda uskunani tayanchlash