

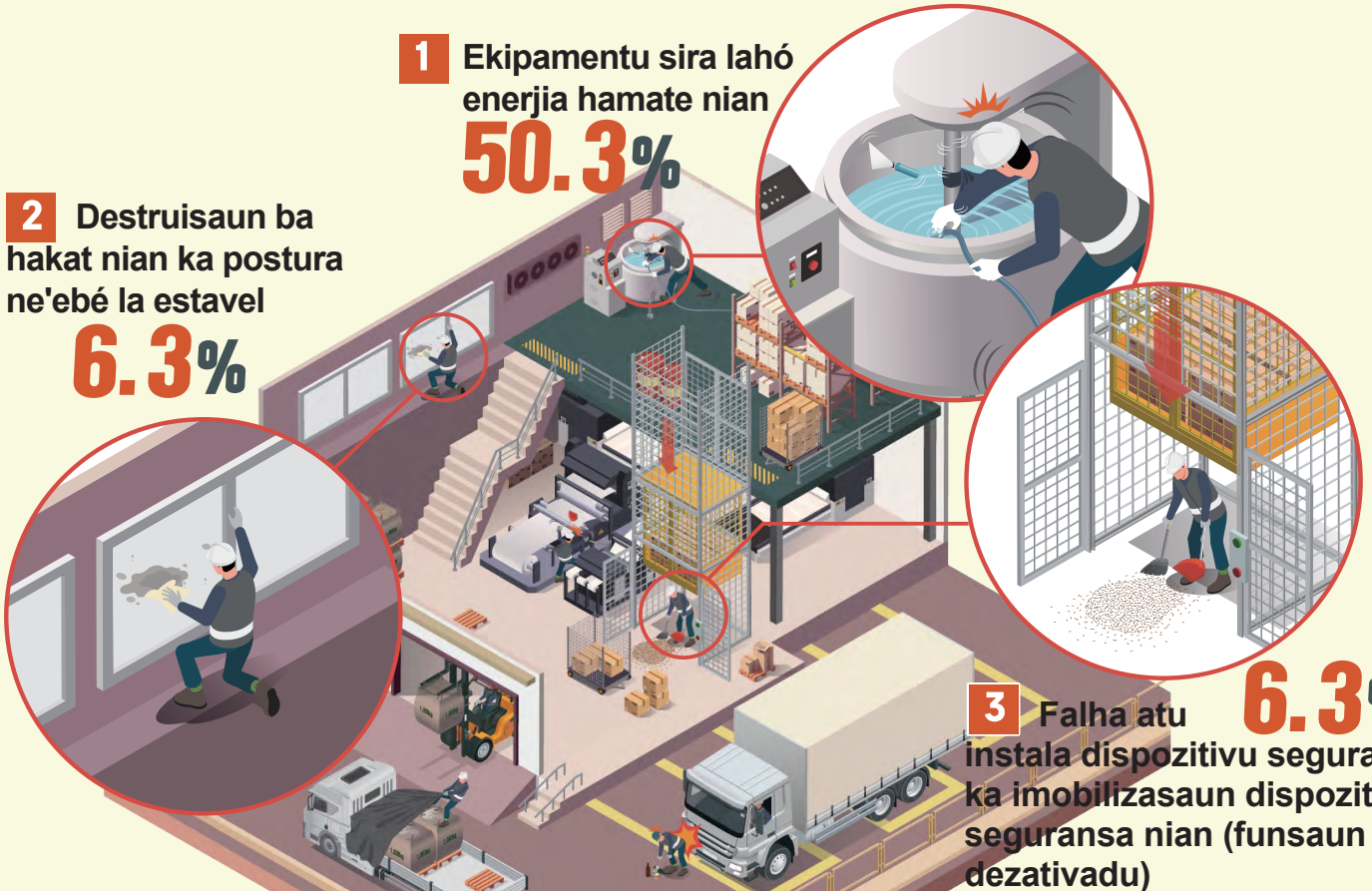
# Fatór Risku Aas sira

**Obra Prinsipál 3 Servisu [Limpeza]**

**1** Ekipamentu sira laho enerjia hamate nian **50.3%**

**2** Destruisaun ba hakat nian ka postura ne'ebé la estavel **6.3%**

**3** Falha atu instala dispozitivu seguransa ka imobilizasaun dispozitivu seguransa nian (funsaun sira dezativadu) **6.3%**



## **1** Fatór Risku

**Ekipamentu sira laho enerjia hamate nian**

**Medida Preventiva sira**

- Indikasaun ba dispozitivu xavi nian no inspesaun ne'ebé la'o hela atu prevene funsionáriu sira seluk ne'ebé la'ós traballadór sira atu labele opera ekipamentu ho arbiru(LOTO)
- Utilizasaun ba ekipamentu liman nian (atu aseguara distánsia seguru nian) se difisil atu hamate enerjia tanba natureza operasaun nian

## **2** Fatór Risku

**Destruisaun ba estrutura hakat nian ka postura ne'ebé la estavel**

**Medida Preventiva sira**

- Uza plaka servisu ka plataforma servisu aéreu ho protesau seguransa ne'ebé instala ona
- Uza eskada 3.5m-ka-menus, uza ekipamentu protesau\* no operasaun ho grupu traballadór na'in-rua durante knaar simples ida ho uza eskada ne'ebé labele evita \* Kapasete seguransa, seguransa harness nian, nst

## **3** Fatór Risku

**Falha atu instala dispozitivu seguransa nian ka imobilizasaun dispozitivu seguransa nian (funsaun sira ne'ebé dezativadu)**

**Medida Preventiva sira**

- Instalasaun ba despozitivu seguransa, ne'ebé apropiadu ba ekipamentu, no verifikasaun konstante ba operasaun normál ba seguransa ne'ebé instala ona
- Implementasaun ba inspesaun seguransa regulár sira (kada tinan 2) ba materiál sira ne'ebé sujeita ba inspesaun seguransa