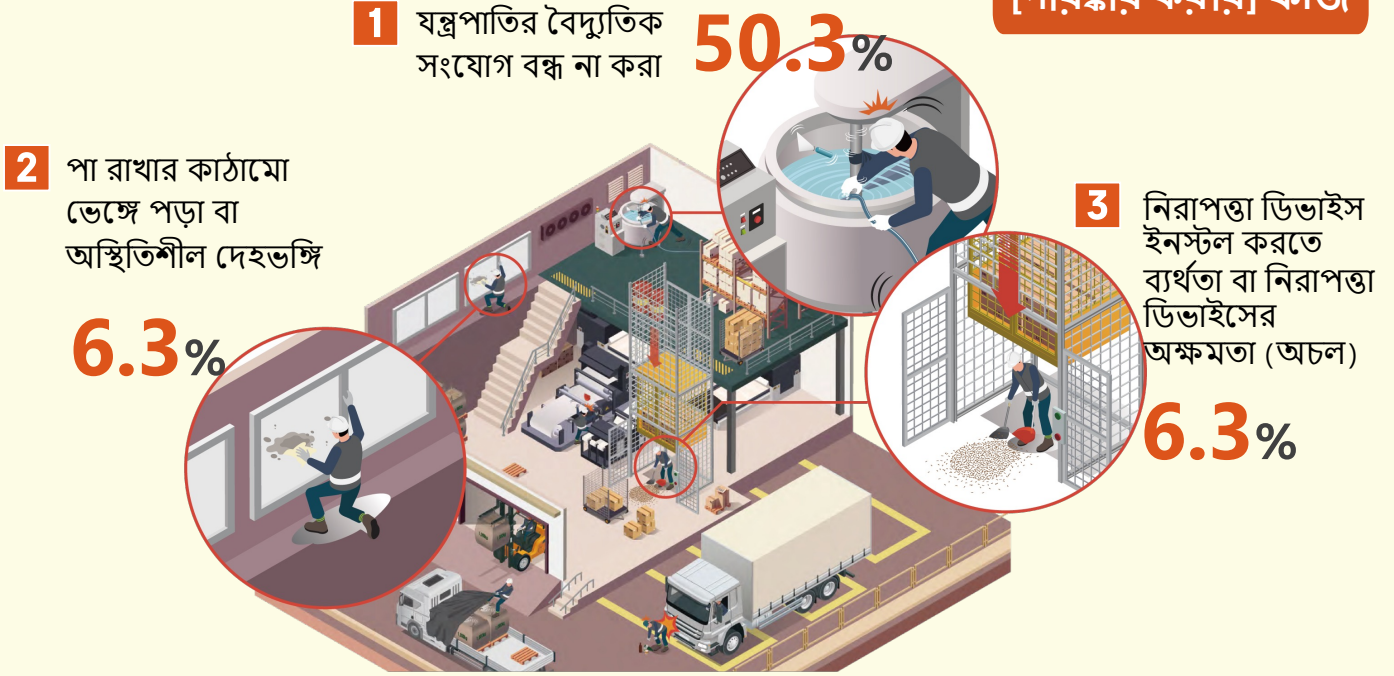


# উচ্চ ঝুঁকির কারণসমূহ

3টি প্রধান অপ্রচলিত [পরিষ্কার করার] কাজ



## 1 ঝুঁকির কারণ যন্ত্রপাতির বৈদ্যুতিক সংযোগ বন্ধ না করা

প্রতিরোধমূলক ব্যবস্থা

- শ্রমিকরা ছাড়া অন্য কর্মীদের সরঞ্জামগুলি যথেষ্টভাবে পরিচালনা থেকে বিরত রাখতে (LOTO) লকিং ডিভাইসের নির্দেশনা এবং চলমান অবস্থায় পরিদর্শন
- যদি কাজের প্রকৃতির কারণে বিদ্যুৎ বন্ধ করা কঠিন হয় তাহলে **হ্যান্ড টুল ব্যবহার** করা (নিরাপদ দূরত্ব নিশ্চিত করে)

## 2 ঝুঁকির কারণ পা রাখার কাঠামো ভেঙ্গে পড়া বা অস্থিতিশীল দেহভঙ্গি

প্রতিরোধমূলক ব্যবস্থা

- সুরক্ষা রেলিং সহ সজ্জিত একটি কাজের প্ল্যাটফর্ম বা উচ্চতায় কাজের প্ল্যাটফর্ম ব্যবহার করা
- 3.5 মিটার বা তার চেয়ে কম লম্বা মই ব্যবহার, সুরক্ষামূলক গিয়ার\* পরিধান এবং সাধারণ কাজের সময় যেখানে মইয়ের ব্যবহার অনিবার্য সেখানে দুইজন কর্মীর একটি দলের সাথে কাজ করা \* সুরক্ষা হেলমেট, সুরক্ষা বেল্ট ইত্যাদি।

## 3 ঝুঁকির কারণ নিরাপত্তা ডিভাইস ইনস্টল করতে ব্যর্থতা বা নিরাপত্তা ডিভাইসের অক্ষমতা (অচল)

প্রতিরোধমূলক ব্যবস্থা

- সরঞ্জামের জন্য উপযোগী নিরাপত্তা যন্ত্র স্থাপন, এবং স্থাপিত নিরাপত্তা যন্ত্রের স্বাভাবিক কার্যক্রমের নিয়মিত যাচাইকরণ
- নিরাপত্তা পরিদর্শন সাপেক্ষে উপকরণগুলির জন্য নিয়মিত নিরাপত্তা পরিদর্শন বাস্তবায়ন (প্রতি 2 বছর অন্তর)