

ອຸປະຕິເຫດຮ້າຍແຮງທີ່ເປັນເຫດໃຫ້ເສຍຊີວິດ

SIF

ຄວາມຫມາຍ ວຽກ/ສະຖານະການທີ່ມີຄວາມສ່ຽງສູງ ແລະ ປັດໄຈທີ່ສາມາດເຮັດໃຫ້ເກີດ ອຸປະຕິເຫດ ທີ່ມີໂອກາດເຮັດໃຫ້ເສຍຊີວິດ

ປັດໄຈຄວາມສ່ຽງສູງ

3 ວຽກງານ [ບໍາລຸງ/ສ້ອມແປງ] ທີ່ເຜີດປົກກະຕິ ປະການ

1 ພະນັກງານອື່ນໆນອກເໜືອຈາກ ພະນັກງານຄວບຄຸມເຄຣນ

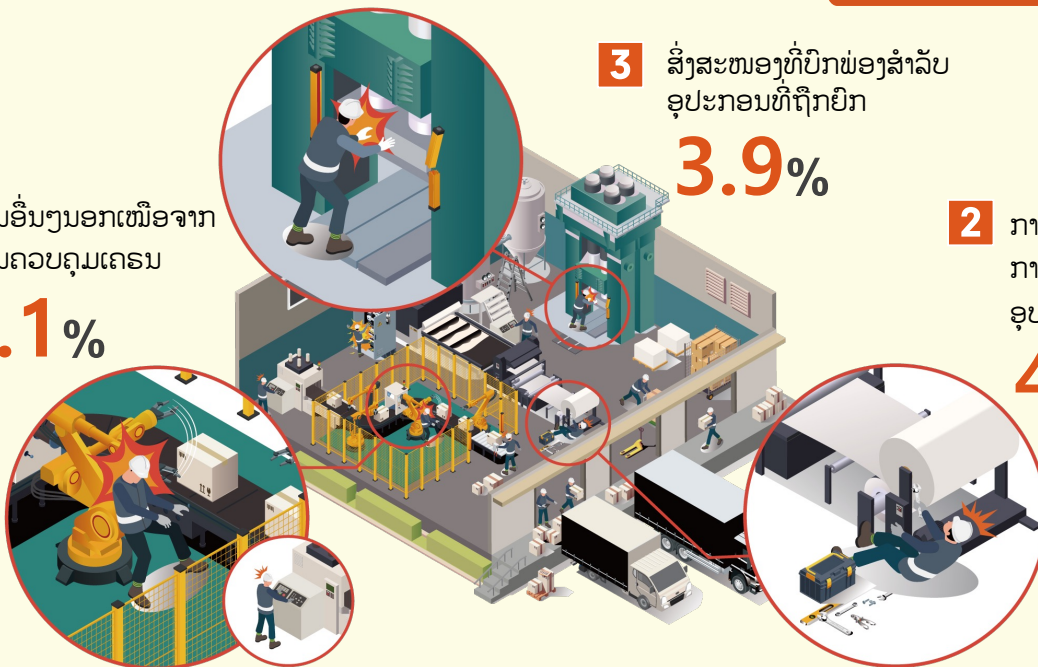
11.1%

3 ສິ່ງສະໜອງທີ່ບົກພ່ອງສໍາລັບ ອຸປະກອນທີ່ຖືກຍົກ

3.9%

2 ການບໍ່ສາມາດຈົດຈໍາ ການເຄື່ອນໄຫວຂອງ ອຸປະກອນທີ່ຢູ່ໃກ້

4.5%



1 ປັດໄຈຄວາມສ່ຽງ

ພະນັກງານອື່ນໆນອກເໜືອຈາກຄົນທີ່ຄວບຄຸມອຸປະກອນ

ມາດຕະການ ປ້ອງກັນ

- ການຊີ້ແຈງອຸປະກອນລ່ອກແລະການກວດກາກຳລັງດຳເນີນການເພື່ອປ້ອງກັນ ພະນັກງານອື່ນທີ່ບໍ່ແມ່ນຄົນທີ່ເຮັດວຽກຈາກການເຮັດວຽກອຸປະກອນໂດຍພາບລວມທີ່ບໍ່ໄດ້ຮັບອະນຸຍາດ (LOTO)
- ການແບ່ງປັນຕາຕະລາງການບໍາລຸງ/ສ້ອມແປງ ລະຫວ່າງພະແນກຜະລິດ ແລະ ພະແນກ ບໍລິຫານ

2 ປັດໄຈຄວາມສ່ຽງ

ບໍ່ສາມາດຮັບຮູ້ຄວາມເຄື່ອນໄຫວຂອງອຸປະກອນທີ່ຢູ່ໃກ້

ມາດຕະການ ປ້ອງກັນ

- ປະຕິບັດງານຫຼັງຈາກກວດສອບວິທີການ ໃນຈຸດບອດທີ່ມີຄວາມສ່ຽງຕໍ່ຄວາມປອດໄພ ໂດຍ ພະນັກງານກ່ອນການສົ່ງມອບອຸປະກອນ
- ການຕິດຕັ້ງ/ປະຕິບັດງານໄຟແຈ້ງເຕືອນ ແລະ ສັນຍານເຕືອນ ເພື່ອໃຫ້ພະນັກງານໃກ້ຄຽງຮັບຮູ້ ໃນລະຫວ່າງການປະຕິບັດງານຂອງອຸປະກອນ

3 ປັດໄຈຄວາມສ່ຽງ

ການຮອງຮັບອຸປະກອນຍົກທີ່ຊໍາລຸດ

ມາດຕະການ ປ້ອງກັນ

- ການຕິດຕັ້ງບລັອກຄວາມປອດໄພ ແລະ ບລັອກລໍ້ ເພື່ອປ້ອງກັນອຸປະກອນຍົກບໍ່ໃຫ້ລິ້ນລົງຢ່າງບໍ່ ຄາດຄິດ
- ການຮອງຮັບເພີ່ມຕື່ມສໍາລັບອຸປະກອນ ໂດຍການໃຊ້ເຄຣນ ແລະ ຄັນຍົກ