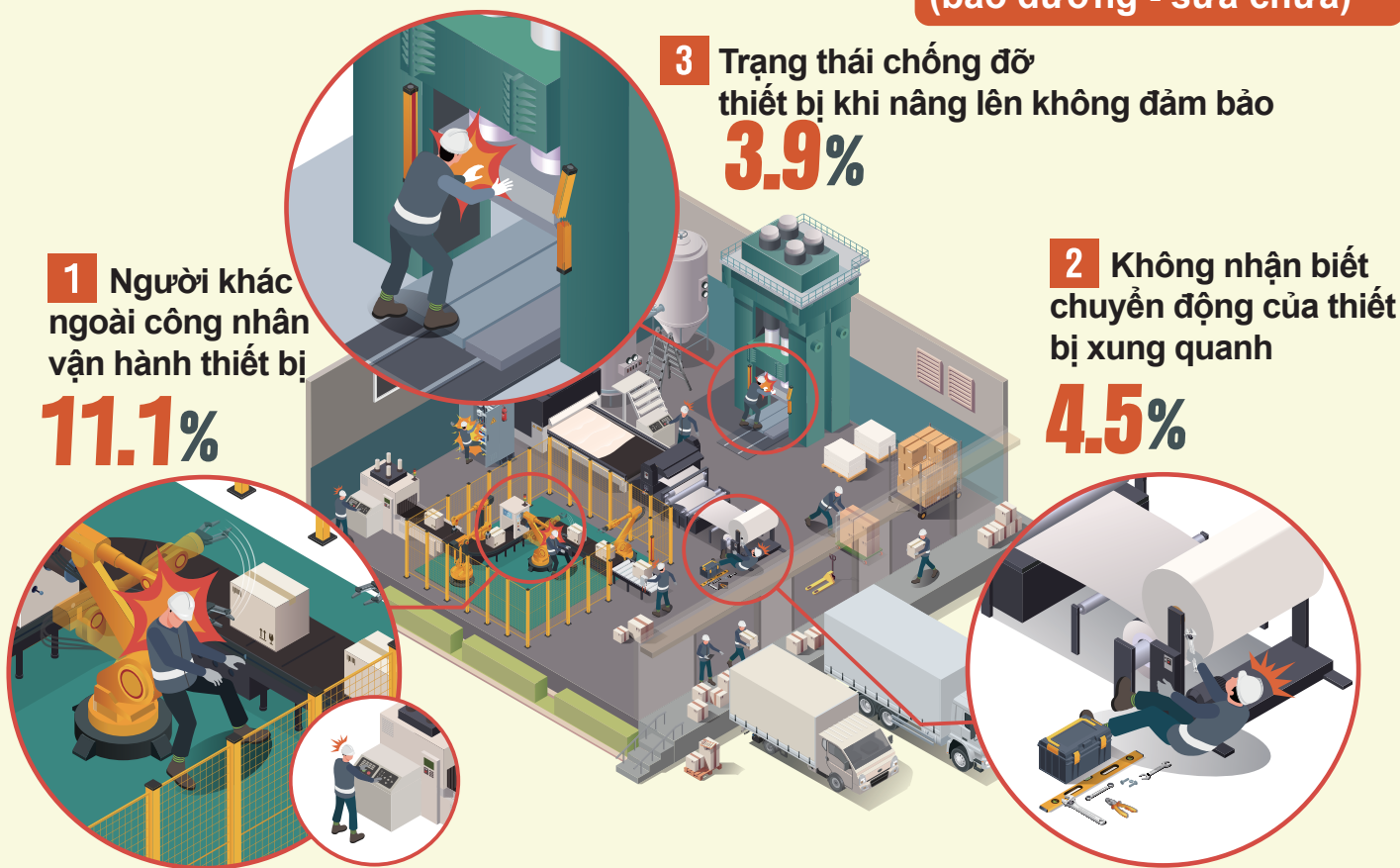


Yếu tố có rủi ro cao

3 nhóm nguy cơ thuộc nhóm công việc không cố định (bảo dưỡng - sửa chữa)



1 Yếu tố gây nguy hiểm

Người khác ngoài công nhân vận hành thiết bị

Cách phòng tránh

- Lắp đặt khóa an toàn và biển báo "ĐANG KIỂM TRA" (LOTO) để ngăn người lao động khác ngoài người vận hành tùy ý thao tác thiết bị.
- Chia sẻ lịch sửa chữa giữa các bộ phận sản xuất và bộ phận kỹ thuật

2 Yếu tố gây nguy hiểm

Không nhận biết chuyển động của các thiết bị xung quanh

Cách phòng tránh

- Trước khi vận hành các thiết bị, kiểm tra khả năng tiếp cận của người lao động trong khu vực điểm mù
- Lắp đặt, vận hành đèn cảnh báo, còi báo động để người lao động xung quanh nhận biết được khi thiết bị hoạt động

3 Yếu tố gây nguy hiểm

Trạng thái chống đỡ thiết bị khi nâng lên không đảm bảo

Cách phòng tránh

- Lắp đặt thiết bị chắn, gỗ chèn an toàn... để các thiết bị được nâng lên không bị hạ xuống bất ngờ
- Sử dụng thêm cầu, lever puller (pa lăng xích kéo tay)... để phụ trợ giữ thiết bị