

제조업 등 사망사고 유발 SIF 고위험요인 33

폐기물 수거·선별 작업

SIF Serious Injury & Fatality

사망사고를 초래할 수 있는
고위험작업·상황 및 재해유발요인을 말함



실제 사망사고
확인은 여기서

1 작업대의 안전난간 미설치
또는 설치상태 불량

25.0%

4 계단으로 승·하강시
떨어짐

12.5%



2 바람·눈·비 등 작업에
부적합한 기상상황

12.5%

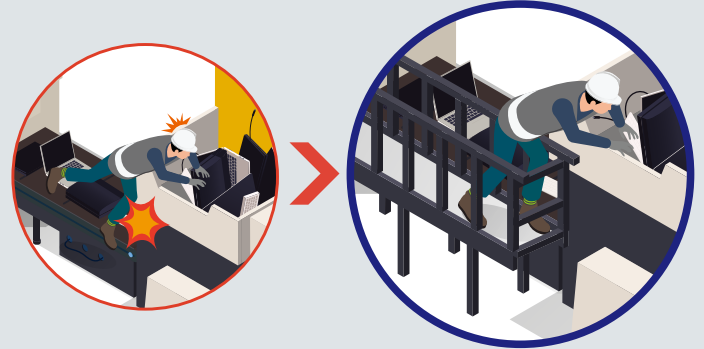
3 불안정하게 적재된
폐기물

12.5%

고위험요인별 안전대책

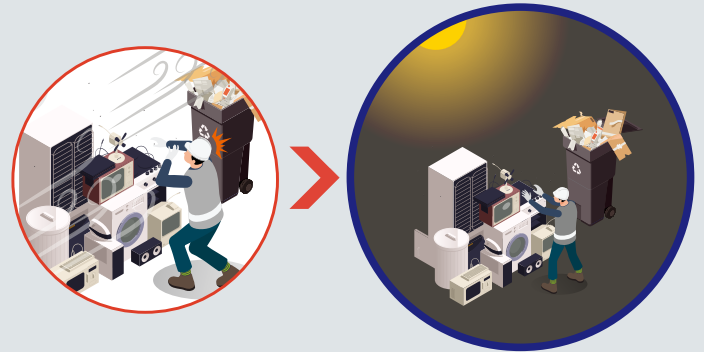
1 작업대의 안전난간 미설치 또는 설치상태 불량

- ✓ 추락위험장소에 안전난간 설치
- ✓ 안전난간 설치가 불가능한 경우 안전대 착용·체결



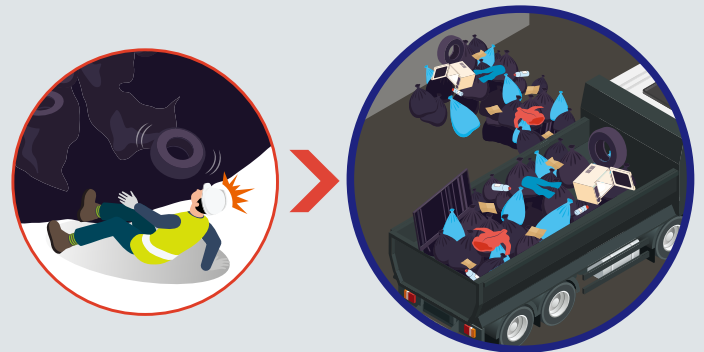
2 바람·눈·비 등 작업에 부적합한 기상상황

- ✓ 악천후 시 실외작업 중지
- ✓ 근로자에게 기상 상황 정보 전파



3 불안정하게 적재된 폐기물

- ✓ 폐기물, 자재 등이 넘어지지 않도록 전도방지조치 실시
- ✓ 적재물의 무게가 한쪽으로 치우치지 않도록 균형을 맞춰 적재



4 계단으로 승·하강시 떨어짐

- ✓ 안전한 통행을 위한 통로시설 (안전난간 등) 설치
- ✓ 충분한 조도 확보

