

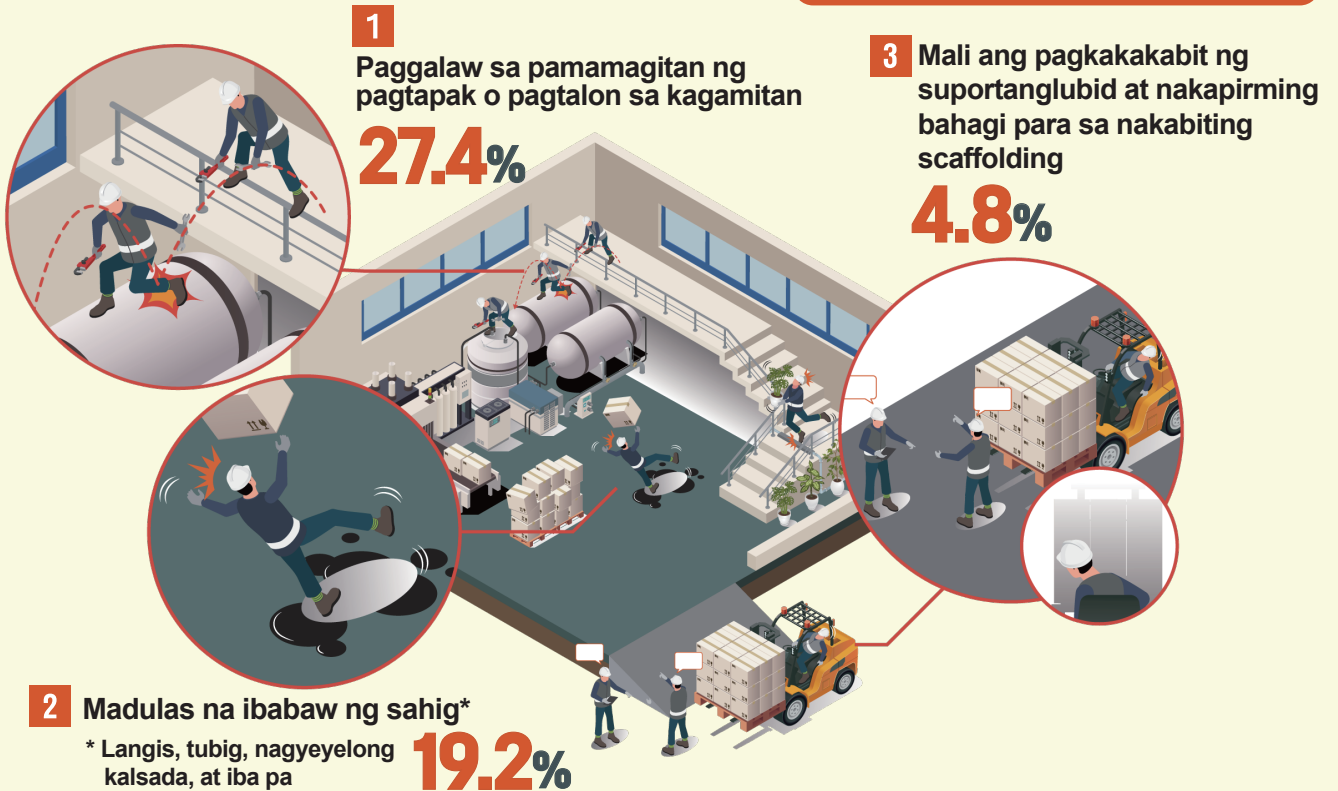
Nakamamatay na aksidente na nagdudulot ng **SIF**

**SIF** Serious Injury & Fatality

Ibig sabihin ay sobrang mapanganib na trabaho/sitwasyon at mga salik na maaaring magdulot ng aksidente na maaaring nakamamatay.

# Mga Salik na may matataas na Panganib

**3 Pangunahing Gawain na may mga Paggalaw sa mga Lugar ng Trabaho at Manwal na Pagdadala**



**1 Salik ng Panganib** Paggalaw sa pamamagitan ng pag-apak o pagtalon sa kagamitan

**Mga Panukalang Pang-iwas**

- Pagbabawal ng hindi ligtas na pag-uugali, hal. pagtapak at pagtalon sa kagamitan
- Pag-install ng ligtas na daanan sa mga seksyon na may patuloy na galaw

**2 Salik ng Panganib** Madulas na ibabaw ng sahig (Langis, tubig, nagyeyelong kalsada, atbp.)

**Mga Panukalang Pang-iwas**

- Pagtanggap ng langis at tubig mula sa ibabaw ng sahig at pagpapatupad ng mga hakbang laban sa pagdulaw
- Pag-install ng screen na pang-iwas sa pagbasag o kolektor ng langis na ambon sa mga bahagi na naglalabas ng langis na ambon

**3 Salik ng Panganib** Kabiguang ihinalay ang mga ruta ng paggalaw ng mga manggagawa at sasakyan

**Mga Panukalang Pang-iwas**

- Paghihiwalay ng mga ruta ng paggalaw ng mga manggagawa at sektor ng pagmamaneho ng sasakyan
- Paglalagay ng sasakyan ng gabay at pagtatalaga/pagsunod sa panloob na limitasyon ng bilis sa mga lokasyon na may panganib ng banggaan ng sasakyan