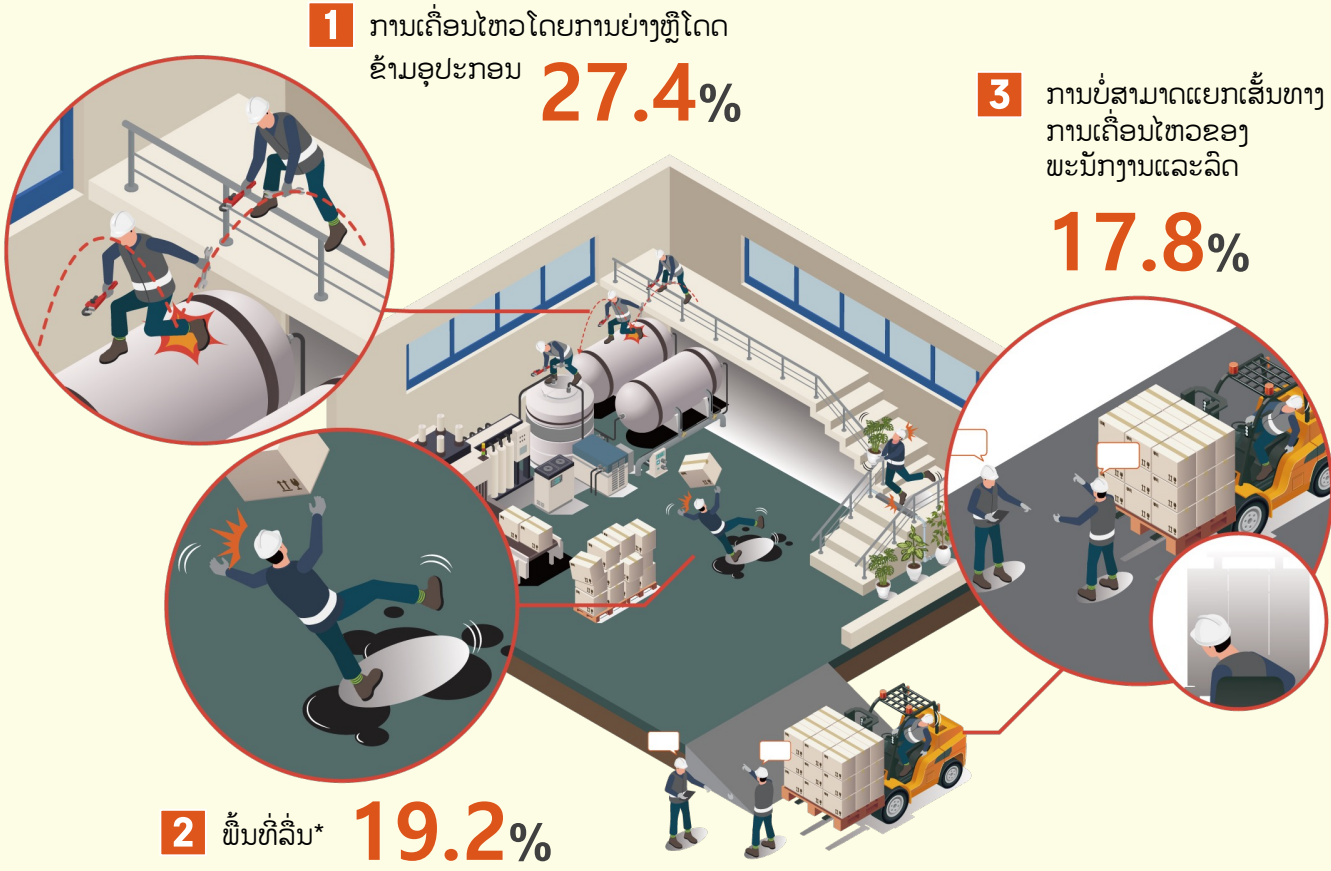


ອຸປະຕິເຫດຮ້າຍແຮງທີ່ເປັນເຫດໃຫ້ເສຍຊີວິດ SIF

ຄວາມຫມາຍ ວຽກ/ສະຖານະການທີ່ມີຄວາມສ່ຽງສູງ ແລະ ປັດໄຈທີ່ສາມາດເຮັດໃຫ້ເກີດ ອຸປະຕິເຫດ ທີ່ມີໂອກາດເຮັດໃຫ້ເສຍຊີວິດ

ປັດໄຈຄວາມສ່ຽງສູງ

3 ຜົນງານສໍາຄັນທີ່ມີການເຄື່ອນໄຫວທີ່ສະຖານທີ່ທຳງານ ແລະ ການຂົນສົ່ງດ້ວຍມື



1 ປັດໄຈຄວາມສ່ຽງສູງ ການເຄື່ອນໄຫວໂດຍກ້າວຍ່າງຫຼືກະໂດດຂ້າມອຸປະກອນ

ມາດຕະການປ້ອງກັນ

- ຫ້າມການປະຕິບັດທີ່ບໍ່ປອດໄພ, ຄືການຍ່າງເທິງແລະກະໂດດຂ້າມອຸປະກອນ
- ການຕິດຕັ້ງທາງຜ່ານທີ່ປອດໄພ ຢູ່ບ່ອນທີ່ມີການເຄື່ອນໄຫວຕະຫຼອດເວລາ

2 ປັດໄຈຄວາມສ່ຽງສູງ ພື້ນຜິວທີ່ລີ້ນ (ນໍ້າມັນ, ນໍ້າ, ຖະໜົນນໍ້າກ້ອນ, ແລະອື່ນໆ)

ມາດຕະການປ້ອງກັນ

- ການເອົານໍ້າມັນ ແລະ ນໍ້າອອກຈາກພື້ນ ແລະ ການນໍາໃຊ້ມາດຕະການດ້ານການລີ້ນ
- ການຕິດຕັ້ງຈໍປ້ອງກັນການແຕກຫຼືຕົວເກັບນໍ້າມັນລະອອຍ ທີ່ສ່ວນທີ່ຜະລິດນໍ້າມັນລະອອຍ

3 ປັດໄຈຄວາມສ່ຽງສູງ ຄວາມລົ້ມເຫຼວໃນການແຍກເສັ້ນທາງຂອງພະນັກງານແລະລົດຍົນ

ມາດຕະການປ້ອງກັນ

- ການແຍກທາງເດີນທາງທີ່ຍ້າຍທີ່ ຂອງພະນັກງານແລະພາກສ່ວນຂັບຂີ່ລົດ
- ການວາງຕາແຫ່ງລົດນາທາງ ແລະ ການການິດ/ປະຕິບັດຕາມຂໍ້ຈາກັດຄວາມໄວໃນບ້ານ ທີ່ສະຖານທີ່ມີຄວາມສ່ຽງຕໍ່ການປະທະຂອງລົດ