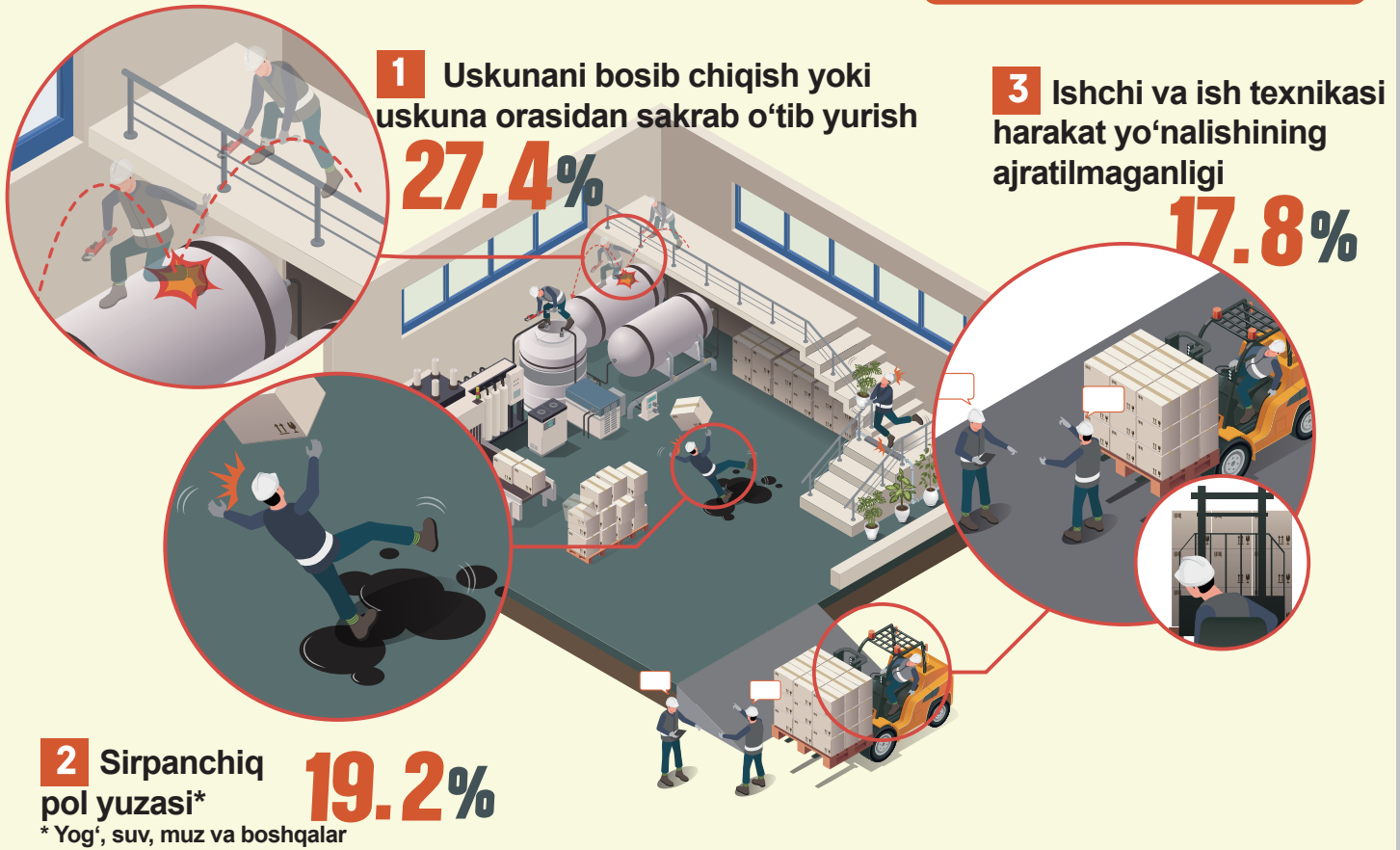


Ish joyida yurish va odam tashish bo'yicha 3 ta ish

Yuqori xavf omili



1 Xavf omili

Uskunani bosib chiqish yoki uskuna orasidan sakrab o'tib yurish

Oldini olish choralari

- Uskunani bosib chiqish, uskuna orasidan sakrab o'tish kabi xavfli harakatlarni taqiqlash
- Doimiy harakatlanadigan hududlarda xavfsiz o'tish yo'laklarini o'rnatish

2 Xavf omili

Sirpanchiq pol yuzasi (yog', suv, muz va boshqalar)

Oldini olish choralari

- Pol yuzasidagi yog', suv va boshqalarni tozalash hamda sirpanishga qarshi choralarni ko'rish
- Yog' tumani hosil bo'ladigan joylarga sachrashga qarshi to'siq yoki yog' tumani yutuvchi uskunalarni o'rnatish

3 Xavf omili

Ishchi va ish texnikasi harakat yo'nalishining ajratilmaganligi

Oldini olish choralari

- Ish texnikasi yurish hududi va ishchi yurish yo'nalishini ajratish
- Ish texnikasi to'qnashish xavfi bo'lgan joylarga yo'l ko'rsatuvchi texnika qo'yish, korxonada tezlik cheklovi belgilash va unga rioya etish