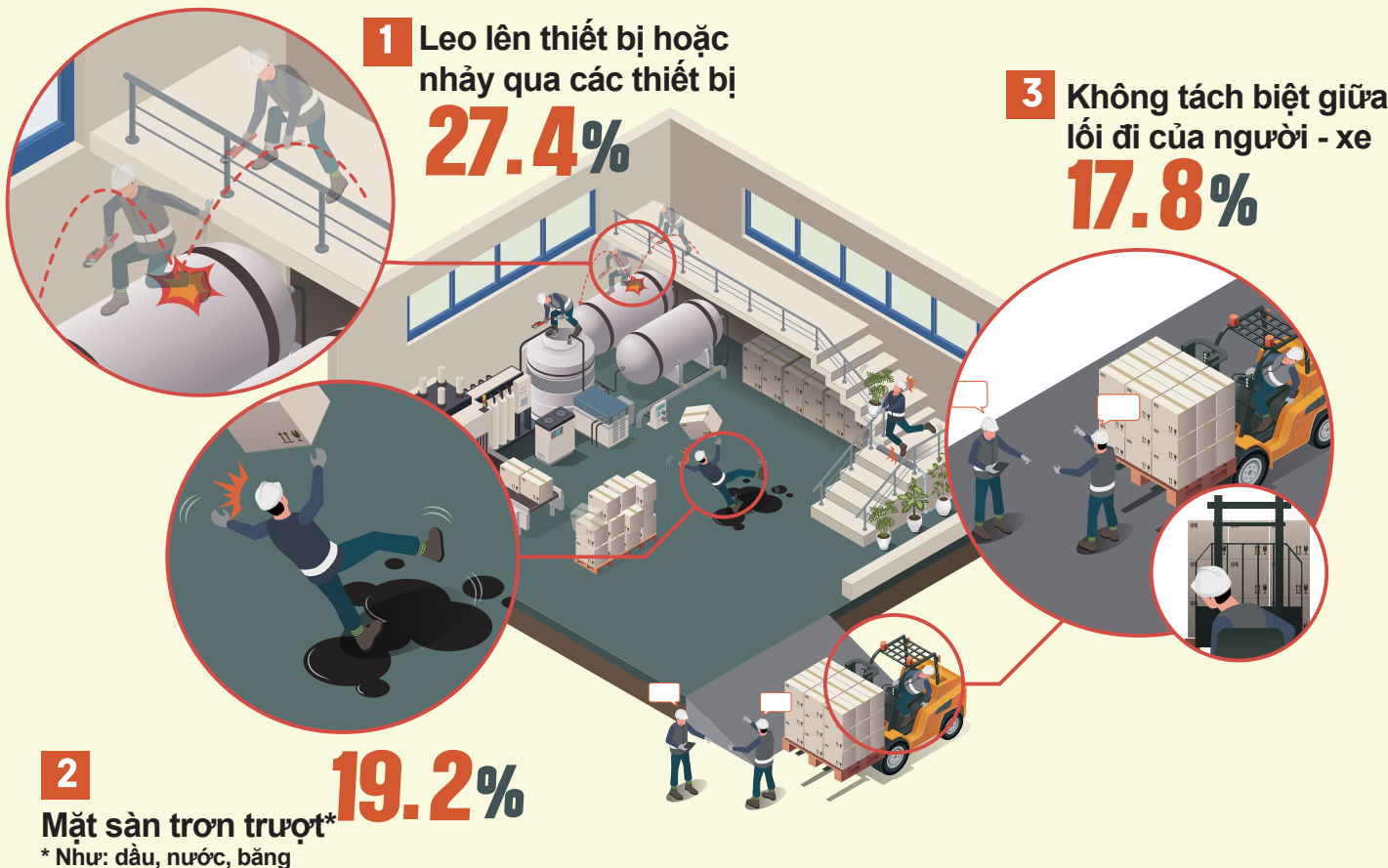


Yếu tố có rủi ro cao

3 nhóm nguy cơ khi di chuyển và vận chuyển trong xưởng



1 Yếu tố gây nguy hiểm **Dẫn hoặc đứng lên trên thiết bị hoặc nhảy qua thiết bị**

- Cách phòng tránh**
- Nghiêm cấm các hành động không an toàn như dẫn, đứng lên thiết bị hoặc nhảy qua thiết bị
 - Dựng lối đi an toàn ở khu vực thường xuyên có người di chuyển

2 Yếu tố gây nguy hiểm **Mặt sàn trơn trượt (do dầu, nước, băng...)**

- Cách phòng tránh**
- Dọn sạch dầu, nước, lắp thiết bị chống trượt trên bề mặt sàn
 - Lắp đặt tấm chắn chống bắn hoặc thiết bị hút/thu gom sương dầu (oil mist) tại khu vực xuất hiện sương dầu

3 Yếu tố gây nguy hiểm **Không phân tách lối đi giữa người lao động và xe**

- Cách phòng tránh**
- Phân tách khu vực xe và người đi bộ
 - Bố trí xe dẫn đường, quy định và tuân thủ tốc độ giới hạn trong xưởng tại những khu vực dễ bị va chạm xe cộ