

Yuklarni joylashtirish va yukni yuklash-tushirish bo'yicha 3 ta ish

Yuqori xavf omili

1 Yuk og'irligining bir tomonga og'ib qolgan holati

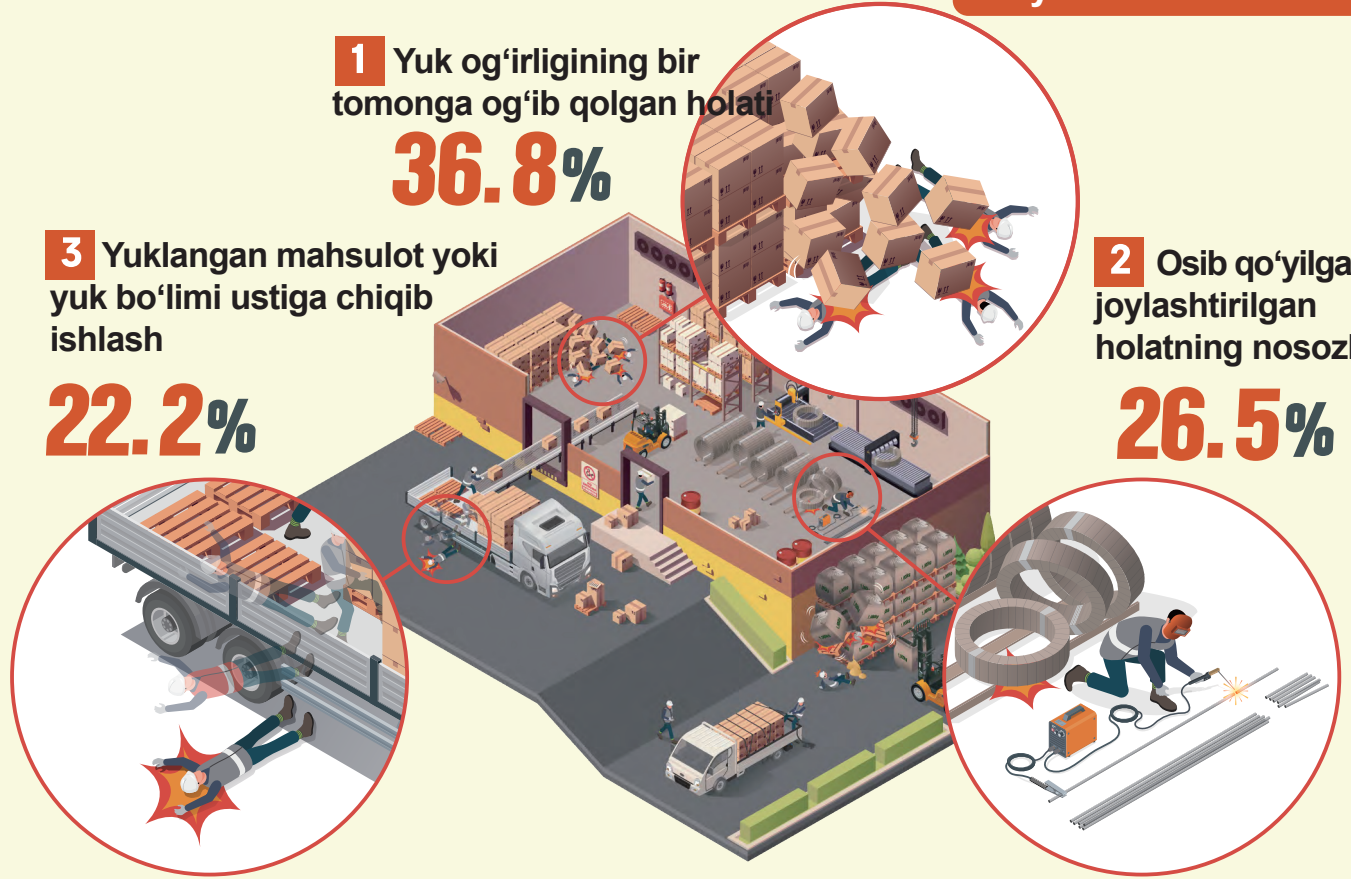
36.8%

3 Yuklangan mahsulot yoki yuk bo'limi ustiga chiqib ishlash

22.2%

2 Osib qo'yilgan yoki joylashtirilgan holatning nosozligi

26.5%



1 Xavf omili

Yuk og'irligining bir tomonga og'ib qolgan holati

Oldini olish choralari

- Yuk og'irligi bir tomonga og'ib qolmasligi uchun muvozanatni saqlab, mos balandlikda joylashtirish
- Yuk joylashtirishda poddon va shunga o'xshash vositalardan foydalanish hamda har bir birlik yukni bog'lab mahkamlash

2 Xavf omili

Osib qo'yilgan yoki joylashtirilgan holatning nosozligi

Oldini olish choralari

- Yukka mos arqon ilash moslamasi va arqon ilash usulidan foydalanish
- Joylashtirilgan yuk ag'darilib ketmasligi uchun muvozanatni saqlab, mos balandlikda taxlash va mahkam bog'lash

3 Xavf omili

Joylashtirilgan mahsulot yoki yuk joylashgan bo'lim ustiga chiqib ishlash

Oldini olish choralari

- Ish vaqtida xavfsizlik shlemi kabi himoya vositalarini kiyish
- Yuk joylashgan bo'limga chiqib-tushish uchun narvon, poydevor va shunga o'xshash konstruksiyalarni o'rnatish