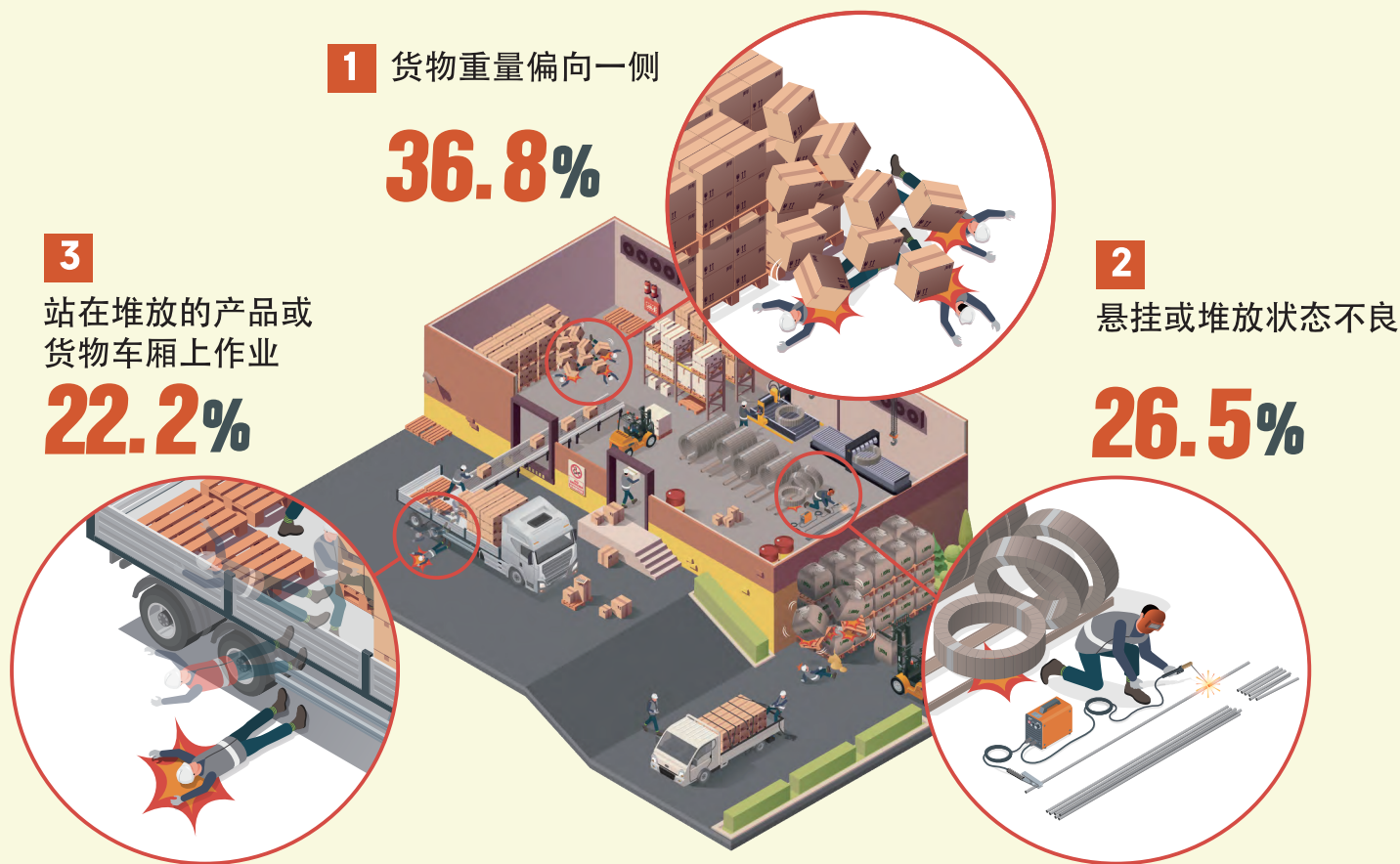


高风险因素

货物堆放及装卸三大作业



1 风险因素 货物重量偏向一侧

- 预防措施**
- 堆放货物时保持平衡并控制在适当高度
 - 堆货时使用托盘等，并将每件货物捆扎固定

2 风险因素 悬挂或堆放状态不良

- 预防措施**
- 使用适合货物的吊具及吊挂方法
 - 堆放物品时保持平衡以免翻倒，控制在适当高度并牢固固定

3 风险因素 站在堆放的产品或货物车厢上作业

- 预防措施**
- 作业时佩戴安全帽等防护具
 - 安装供上下车厢使用的结构（梯子、踏板等）