

Өлүмгө алып келген кырсык **SIF**

SIF Serious Injury & Fatality

Өлүмгө алып келүүчү кырсыкка себеп болгон жогорку тобокелдик жумуш/кырдаал жана кырсыкка себеп болгон факторлорду билдирет

Жогорку тобокелдик факторлору

Жүктөлгөн Жүк жана 3 Негизги Жүктөө/Түшүрүү Иштери

1 Жүктүн салмагы бир тарапка ооп кетүүдө

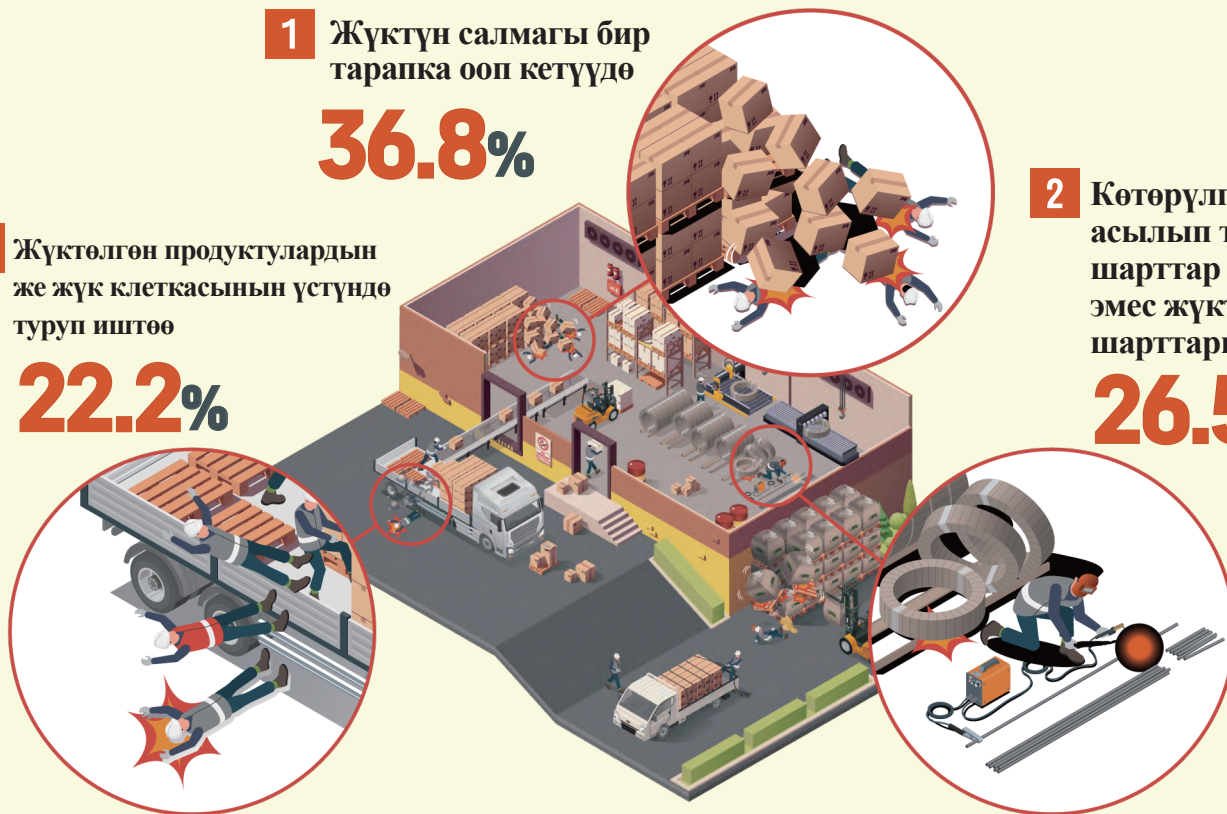
36.8%

3 Жүктөлгөн продуктулардын же жүк клеткасынын үстүндө туруп иштөө

22.2%

2 Көтөрүлгөн жана асылып турган шарттар же туура эмес жүктөө шарттары

26.5%



1 Тобокелдик фактору

Жүктүн салмагы бир тарапка ооп кетүүдө

Алдын алуу чаралары

- Жүктүн салмагы бир тараптуу болбошу үчүн жүктү туура бийиктикке тең салмактуу жүктөө
- Жүктү жүктөө учурунда палетти колдонуу, жана жүк бирдиктери менен байлоо жана бекитүү

2 Тобокелдик фактору

Көтөрүлгөн жана асылып турган шарттар же туура эмес жүктөө шарттары

Алдын алуу чаралары

- Жүккө ылайык такелажды жана такелаждык ыкмасын колдонуу
- Жүктөлгөн жүктү кулап кетпешин үчүн тигиштүү бийиктикте тең салмактап жана үйүп коюңуз жана бекем бекитиңиз

3 Тобокелдик фактору

Жүктөлгөн продукциялардын же жүк клеткасынын үстүндө туруп иштөө

Алдын алуу чаралары

- Иш учурунда коргоочу жабдууларды, тагыраак айтканда, коопсуздук каскасын кийүү
- Жүк клеткасына чыгуу/түшүү үчүн курулмаларды орнотуу (тепкич, тепкич тактасы ж.б.)