

अर्थ उच्च-जोखिम कार्य/स्थिति र दुर्घटना-कारक तत्वहरू घातक दुर्घटनाहरू निम्त्याउने सम्भावित कारणहरू हुन्

उच्च जोखिम कारकहरू

कार्यस्थलहरूमा र म्यानुअल बोकाइकामा ३ प्रमुख गतिविधियुक्त कार्यहरू

1 कार्गोको तौल एकतर्फ झुकिरहेको छ

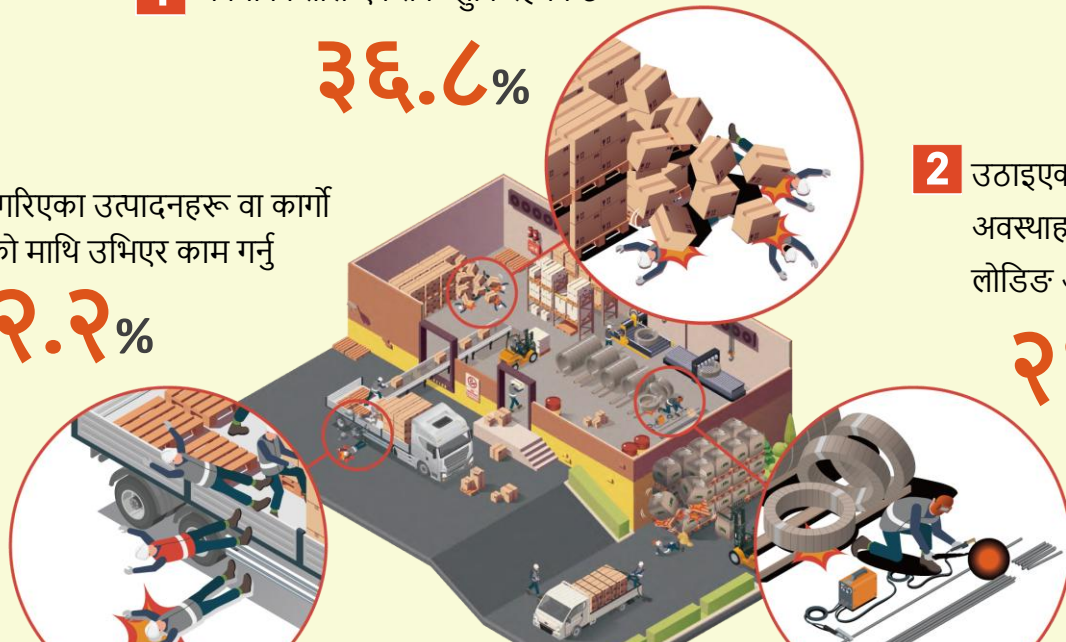
३६.८%

3 लोड गरिएका उत्पादनहरू वा कार्गो केजको माथि उभिएर काम गर्नु

२२.२%

2 उठाइएको र झुन्डिएको अवस्थाहरू वा दोषपूर्ण लोडिङ अवस्थाहरू

२६.५%



1 जोखिम कारक

कार्गोको तौल एकतर्फ झुकिरहेको छ

पूर्वसावधानी उपायहरू

- सन्तुलित लोडिङलाई उचित उचाइमा राख्नको लागि कार्गोको तौल एकतर्फ नहोस्
- कार्गो लोड गर्दा प्यालेटको प्रयोग, र कार्गो एकाइहरूद्वारा बाँध्ने र फिक्स गर्ने

2 जोखिम कारक

उठाइएको र झुन्डिएको अवस्थाहरू वा खराब लोडिङ अवस्थाहरू

पूर्वसावधानी उपायहरू

- कार्गोको लागि उपयुक्त रिगिड उपकरण र रिगिड विधिको प्रयोग
- ढल्लबाट रोक्नको लागि लोड गरिएको कार्गोलाई उचित उचाइमा सन्तुलन राख्नुहोस् र थुपार्नुहोस् र मजबुतीसाथ बाँध्नुहोस्

3 जोखिम कारक

लोड गरिएका उत्पादनहरू वा कार्गो पिँजडामा उभिएर काम गर्नु

पूर्वसावधानी उपायहरू

- सञ्चालनको क्रममा सुरक्षात्मक उपकरणको प्रयोग, अर्थात् सुरक्षा हेलमेट लगाउने
- संरचनाहरूको स्थापना (भन्याड, स्टेप बोर्ड, आदि) कार्गो पिँजडामा माथि/तल चढ्नको लागि